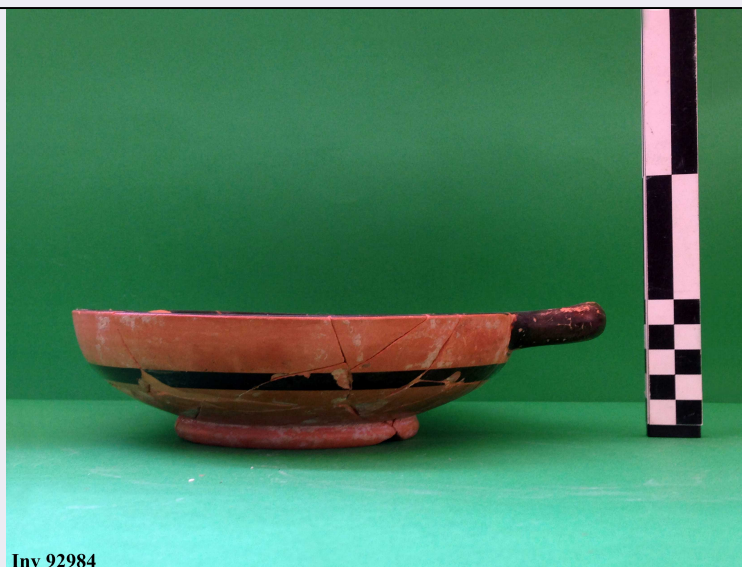


SCHEDA



Inv 92984

CD - CODICI

TSK - Tipo Scheda RA

LIR - Livello ricerca P

NCT - CODICE UNIVOCO

NCTR - Codice regione 11

NCTN - Numero catalogo generale 00360373

ESC - Ente schedatore S02

ECP - Ente competente S02

OG - OGGETTO

OGT - OGGETTO

OGTD - Definizione coppa

OGTT - Tipologia monoansata

CLS - Categoria - classe e produzione STRUMENTI, UTENSILI E OGGETTI D'USO/ CONTENITORI E RECIPIENTI/ CERAMICA/ Ceramica attica a vernice nera

LC - LOCALIZZAZIONE GEOGRAFICO-AMMINISTRATIVA

PVC - LOCALIZZAZIONE GEOGRAFICO-AMMINISTRATIVA ATTUALE

PVCS - Stato ITALIA

PVCR - Regione Marche

PVCP - Provincia AN

PVCC - Comune Numana

LDC - COLLOCAZIONE SPECIFICA

LA - ALTRE LOCALIZZAZIONI GEOGRAFICO-AMMINISTRATIVE

TCL - Tipo di localizzazione luogo di reperimento

PRV - LOCALIZZAZIONE GEOGRAFICO-AMMINISTRATIVA

PRVS - Stato ITALIA

PRVR - Regione Marche

PRVP - Provincia AN

| | |
|---|--|
| PRVC - Comune | Sirolo |
| UB - DATI PATRIMONIALI | |
| INV - INVENTARIO DI MUSEO O SOPRINTENDENZA | |
| INVN - Numero | 92984 |
| RE - MODALITA' DI REPERIMENTO | |
| DSC - DATI DI SCAVO | |
| DSCF - Ente responsabile | Soprintendenza per i Beni Archeologici delle Marche |
| DSCA - Responsabile scientifico | Landolfi, Maurizio |
| DSCT - Motivo | opere pubbliche |
| DSCM - Metodo | scavo stratigrafico |
| DSCD - Data | 1989 |
| DT - CRONOLOGIA | |
| DTZ - CRONOLOGIA GENERICA | |
| DTZG - Fascia cronologica di riferimento | VI a.C. |
| DTZS - Frazione cronologica | fine |
| DTS - CRONOLOGIA SPECIFICA | |
| DTSI - Da | 530 a.C. |
| DTSV - Validità | ca |
| DTSF - A | 500 a.C. |
| DTSL - Validità | ca |
| DTM - Motivazione cronologia | contesto |
| MT - DATI TECNICI | |
| MTC - Materia e tecnica | argilla/ a tornio |
| MIS - MISURE | |
| MISU - Unità | cm |
| MISA - Altezza | 5,1 |
| MISD - Diametro | 18,5 |
| MISS - Spessore | 0,6 |
| MISV - Varie | diam. fondo: 10,7 |
| MIST - Validità | ca |
| DA - DATI ANALITICI | |
| DES - DESCRIZIONE | |
| DESO - Indicazioni sull'oggetto | Coppa caratterizzata da un orlo verticale, indistinto e appiattito superiormente, da una vasca emisferica non molto profonda, e piede ad anello. A completare il vaso è un'ansa a bastoncino impostata orizzontalmente in prossimità dell'orlo. Internamente la vasca è interamente campita con un rivestimento nero ad eccezione del medaglione centrale che è risparmiato e decorato con due piccoli cerchi concentrici realizzati in vernice nera che sembrano voler riproporre, in modo assolutamente stilizzato, un pupilla. Esternamente il vaso presenta una sola fascia in vernice nera. |
| CO - CONSERVAZIONE | |

STC - STATO DI CONSERVAZIONE

| | |
|--------------------------------------|------------|
| STCC - Stato di conservazione | ricomposto |
|--------------------------------------|------------|

RS - RESTAURI E ANALISI**RST - RESTAURI**

| | |
|---------------------------------|-------------------------|
| RSTD - Data | 1989_2012 |
| RSTE - Ente responsabile | S02 |
| RSTN - Nome operatore | Consorzio RE.CO. (Roma) |

TU - CONDIZIONE GIURIDICA E VINCOLI**CDG - CONDIZIONE GIURIDICA**

| | |
|------------------------------------|-----------------|
| CDGG - Indicazione generica | proprietà Stato |
|------------------------------------|-----------------|

DO - FONTI E DOCUMENTI DI RIFERIMENTO**FTA - DOCUMENTAZIONE FOTOGRAFICA**

| | |
|-------------------------------------|----------------------------|
| FTAX - Genere | documentazione allegata |
| FTAP - Tipo | fotografia digitale (file) |
| FTAA - Autore | Galazzi, Federica |
| FTAD - Data | 2015/07/02 |
| FTAN - Codice identificativo | SA AN 577294 |

FTA - DOCUMENTAZIONE FOTOGRAFICA

| | |
|----------------------|----------------------------|
| FTAX - Genere | documentazione allegata |
| FTAP - Tipo | fotografia digitale (file) |
| FTAA - Autore | Galazzi, Federica |
| FTAD - Data | 2015/07/02 |

FTA - DOCUMENTAZIONE FOTOGRAFICA

| | |
|----------------------|----------------------------|
| FTAX - Genere | documentazione allegata |
| FTAP - Tipo | fotografia digitale (file) |
| FTAA - Autore | Galazzi, Federica |
| FTAD - Data | 2015/07/02 |

BIB - BIBLIOGRAFIA

| | |
|-----------------------------------|-------------------------|
| BIBX - Genere | bibliografia di corredo |
| BIBA - Autore | Landolfi, M. |
| BIBD - Anno di edizione | 1997 |
| BIBH - Sigla per citazione | 2397 |
| BIBN - V., pp., nn. | pp. 229-241 |

BIB - BIBLIOGRAFIA

| | |
|-----------------------------------|-------------------------|
| BIBX - Genere | bibliografia di corredo |
| BIBA - Autore | Landolfi, M. |
| BIBD - Anno di edizione | 2001 |
| BIBH - Sigla per citazione | 1453 |
| BIBN - V., pp., nn. | pp. 350-365 |

AD - ACCESSO AI DATI**ADS - SPECIFICHE DI ACCESSO AI DATI**

| | |
|---------------------------------------|--|
| ADSP - Profilo di accesso | 3 |
| ADSM - Motivazione | scheda di bene non adeguatamente sorvegliabile |
| CM - COMPILAZIONE | |
| CMP - COMPILAZIONE | |
| CMPD - Data | 2015 |
| CMPN - Nome | Galazzi, Federica |
| FUR - Funzionario responsabile | Finocchi, Stefano |
| AN - ANNOTAZIONI | |