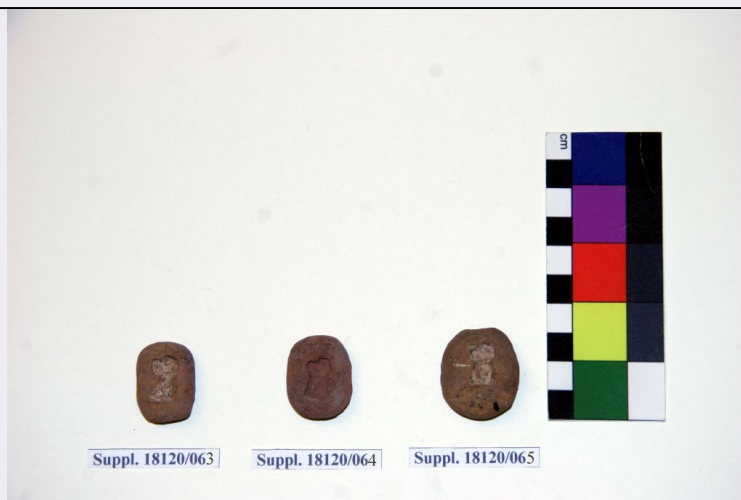


SCHEDA



CD - CODICI

TSK - Tipo Scheda RA

LIR - Livello ricerca I

NCT - CODICE UNIVOCO

NCTR - Codice regione 01

NCTN - Numero catalogo generale 00124068

ESC - Ente schedatore S154

ECP - Ente competente S154

OG - OGGETTO

OGT - OGGETTO

OGTD - Definizione matrice monovalva

CLS - Categoria - classe e produzione strumenti, utensili, oggetti d'uso

LC - LOCALIZZAZIONE GEOGRAFICO-AMMINISTRATIVA

PVC - LOCALIZZAZIONE GEOGRAFICO-AMMINISTRATIVA ATTUALE

PVCS - Stato Italia

PVCR - Regione Piemonte

PVCP - Provincia TO

PVCC - Comune Torino

LDC - COLLOCAZIONE SPECIFICA

LDCT - Tipologia palazzo

LDCN - Denominazione Museo di Antichità

LDCU - Denominazione spazio viabilistico Via XX Settembre, 88/c

LDCM - Denominazione raccolta Museo delle Antichità Egizie

LDCS - Specifiche Museo Antichità, armadio 2, scatola 2

LA - ALTRE LOCALIZZAZIONI GEOGRAFICO-AMMINISTRATIVE

TCL - Tipo di localizzazione luogo di reperimento

PRV - LOCALIZZAZIONE GEOGRAFICO-AMMINISTRATIVA

PRVS - Stato	Egitto
PRVR - Regione	NR
PRVP - Provincia	NR
PRVC - Comune	NR
UB - DATI PATRIMONIALI	
INV - INVENTARIO DI MUSEO O SOPRINTENDENZA	
INVN - Numero	RCGE 14489
INV - INVENTARIO DI MUSEO O SOPRINTENDENZA	
INVN - Numero	Suppl. 18120/065
RE - MODALITA' DI REPERIMENTO	
DSC - DATI DI SCAVO	
SCAN - Denominazione dello scavo	ignota
DSCD - Data	0000/00/00
DSCI - Numero inventario di scavo	non identificato
DT - CRONOLOGIA	
DTZ - CRONOLOGIA GENERICA	
DTZG - Fascia cronologica di riferimento	Nuovo Regno, XVIII-XX dinastia
DTS - CRONOLOGIA SPECIFICA	
DTSI - Da	1550 a.C.
DTSF - A	1070 a.C.
DTM - Motivazione cronologia	analisi stilistica
MT - DATI TECNICI	
MTC - Materia e tecnica	argilla/ a stampo/ ritocco a stecca
MIS - MISURE	
MISU - Unita'	cm
MISL - Larghezza	2.7
MISN - Lunghezza	3.1
MISS - Spessore	1
DA - DATI ANALITICI	
DES - DESCRIZIONE	
DESO - Indicazioni sull'oggetto	Valva di forma arrotondata e dorso schiacciato. L'oggetto era utilizzato per la realizzazione a stampo di amuleti raffiguranti il dio Bes. Il soggetto è inciso ad incavo. La divinità è stante, posta di profilo e rivolta verso sinistra. Il ventre e le natiche sono molto pronunciate. Nelle mani tiene un tamburo di forma circolare. Una scanalatura è incisa sul bordo sinistro.
CO - CONSERVAZIONE	
STC - STATO DI CONSERVAZIONE	
STCC - Stato di conservazione	intero
STCS - Indicazioni specifiche	Tracce di materiale di colore chiaro all'interno dell'incavo. Macchie di colore scuro sull'oggetto. Traccia di pennarello nero sul bordo.

TU - CONDIZIONE GIURIDICA E VINCOLI**ACQ - ACQUISIZIONE**

ACQT - Tipo acquisizione	Dono Unione Industriale
ACQD - Data acquisizione	1969

CDG - CONDIZIONE GIURIDICA

CDGG - Indicazione generica	proprietà Stato
------------------------------------	-----------------

ALN - MUTAMENTI TITOLARITA'/POSSESSO/DETENZIONE

ALNT - Tipo evento	detenzione
ALND - Data evento	2014/28/11
ALNN - Note	conferito in uso alla "Fondazione Museo delle Antichità Egizie" ex art. 115 D.lgs. 42/2004 s.m.i.

DO - FONTI E DOCUMENTI DI RIFERIMENTO**FTA - DOCUMENTAZIONE FOTOGRAFICA**

FTAX - Genere	documentazione allegata
FTAP - Tipo	fotografia digitale
FTAE - Ente proprietario	SBA TO
FTAN - Codice identificativo	IMA_038

FTA - DOCUMENTAZIONE FOTOGRAFICA

FTAX - Genere	documentazione esistente
FTAP - Tipo	negativo b/n
FTAE - Ente proprietario	SMAE TO
FTAN - Codice identificativo	B 04403

BIB - BIBLIOGRAFIA

BIBX - Genere	bibliografia di confronto
BIBA - Autore	Helck W. / Otto E.
BIBD - Anno di edizione	1980
BIBH - Sigla per citazione	NR
BIBN - V., pp., nn.	v. IV, pp.167-168

BIB - BIBLIOGRAFIA

BIBX - Genere	bibliografia di confronto
BIBA - Autore	Mancinelli M.L.- Natale M.T.
BIBD - Anno di edizione	2011
BIBH - Sigla per citazione	NR
BIBN - V., pp., nn.	p. 94

BIB - BIBLIOGRAFIA

BIBX - Genere	bibliografia di confronto
BIBA - Autore	Petrie W.M.F.
BIBD - Anno di edizione	1894
BIBH - Sigla per citazione	NR
BIBI - V., tavv., figg.	tav. XVII, nn. 287, 288

BIB - BIBLIOGRAFIA

BIBX - Genere	bibliografia di confronto
----------------------	---------------------------

BIBA - Autore	Petrie W.M.F.
BIBD - Anno di edizione	1914
BIBH - Sigla per citazione	NR
BIBI - V., tavv., figg.	tav. XXXIV, n. 189 b
BIB - BIBLIOGRAFIA	
BIBX - Genere	bibliografia di confronto
BIBA - Autore	Rowe A.
BIBD - Anno di edizione	1936
BIBH - Sigla per citazione	NR
BIBI - V., tavv., figg.	tav. XXX, A.13
BIB - BIBLIOGRAFIA	
BIBX - Genere	bibliografia di confronto
BIBA - Autore	Schlick-Nolte B.-von Droste zu Hülshoff V.
BIBD - Anno di edizione	1990
BIBH - Sigla per citazione	NR
BIBN - V., pp., nn.	pp. 224-225, nn. 186-187
BIB - BIBLIOGRAFIA	
BIBX - Genere	bibliografia di confronto
BIBA - Autore	Tiradritti F. (a cura di)
BIBD - Anno di edizione	2009
BIBH - Sigla per citazione	NR
BIBN - V., pp., nn.	p. 231, figg. 127-128
BIL - Citazione completa	Helck W. / Otto E., "Lexicon der Ägyptologie", Wiesbaden 1980, s.v. "Model" (Helck W.).
BIL - Citazione completa	ICCD- Thesaurus per la compilazione del campo OGTD.
BIL - Citazione completa	Petrie W.M.F., Tell el Amarna. London, 1894.
BIL - Citazione completa	Petrie W.M.F., Amulets. London, 1914.
BIL - Citazione completa	Rowe A., Catalogue of Egyptian Scarabs, Scaraboids, Seals and Amulets in the Palestine Archeological Museum. Cairo, 1936.
BIL - Citazione completa	Schlick-Nolte B.-von Droste zu Hülshoff V., Skarabäen, Amulette und Schmuck. Liebieghaus-Museum Alter Plastik ägyptische Bildwerke, Band I. Melsungen, 1990.
BIL - Citazione completa	Tiradritti F. (a cura di), Akhenaton. Faraone del sole. Catalogo della mostra: Torino, Palazzo Bricherasio (27 febbraio-14 giugno 2009). Torino, 2009.
AD - ACCESSO AI DATI	
ADS - SPECIFICHE DI ACCESSO AI DATI	
ADSP - Profilo di accesso	1
ADSM - Motivazione	scheda contenente dati liberamente accessibili
CM - COMPILAZIONE	
CMP - COMPILAZIONE	
CMPD - Data	2013
CM PN - Nome	Ragusa, Oriana
FUR - Funzionario	

