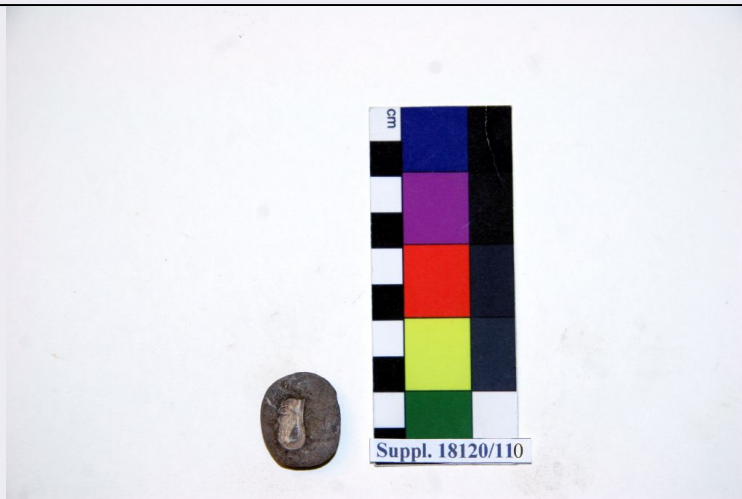


SCHEDA



CD - CODICI

TSK - Tipo Scheda	RA
LIR - Livello ricerca	I
NCT - CODICE UNIVOCO	
NCTR - Codice regione	01
NCTN - Numero catalogo generale	00124774
ESC - Ente schedatore	S154
ECP - Ente competente	S154

OG - OGGETTO

OGT - OGGETTO	
OGTD - Definizione	matrice monovalva
CLS - Categoria - classe e produzione	strumenti, utensili, oggetti d'uso

LC - LOCALIZZAZIONE GEOGRAFICO-AMMINISTRATIVA

PVC - LOCALIZZAZIONE GEOGRAFICO-AMMINISTRATIVA ATTUALE

PVCS - Stato	Italia
PVCR - Regione	Piemonte
PVCP - Provincia	TO
PVCC - Comune	Torino

LDC - COLLOCAZIONE SPECIFICA

LDCT - Tipologia	palazzo
LDCN - Denominazione	Museo di Antichità
LDCU - Denominazione spazio viabilistico	Via XX Settembre, 88/c
LDCM - Denominazione raccolta	Museo delle Antichità Egizie
LDCS - Specifiche	Museo Antichità, armadio 2, scatola 3

LA - ALTRE LOCALIZZAZIONI GEOGRAFICO-AMMINISTRATIVE

TCL - Tipo di localizzazione	luogo di reperimento
------------------------------	----------------------

PRV - LOCALIZZAZIONE GEOGRAFICO-AMMINISTRATIVA

PRVS - Stato	Egitto
PRVR - Regione	NR
PRVP - Provincia	NR
PRVC - Comune	NR

UB - DATI PATRIMONIALI

INV - INVENTARIO DI MUSEO O SOPRINTENDENZA	
INVN - Numero	RCGE 14489
INV - INVENTARIO DI MUSEO O SOPRINTENDENZA	
INVN - Numero	Suppl. 18120/110
INV - INVENTARIO DI MUSEO O SOPRINTENDENZA	
INVN - Numero	V.N. 2145

RE - MODALITA' DI REPERIMENTO

DSC - DATI DI SCAVO	
SCAN - Denominazione dello scavo	ignota
DSCD - Data	0000/00/00
DSCI - Numero inventario di scavo	non identificato

DT - CRONOLOGIA

DTZ - CRONOLOGIA GENERICA	
DTZG - Fascia cronologica di riferimento	Nuovo Regno, XVIII-XX dinastia
DTS - CRONOLOGIA SPECIFICA	
DTSI - Da	1550 a.C.
DTSF - A	1070 a.C.
DTM - Motivazione cronologia	analisi stilistica

MT - DATI TECNICI

MTC - Materia e tecnica	argilla/ a stampo/ ritocco a stecca
MIS - MISURE	
MISU - Unita'	cm
MISL - Larghezza	2.3
MISN - Lunghezza	2.6
MISS - Spessore	1.1

DA - DATI ANALITICI

DES - DESCRIZIONE	
DESO - Indicazioni sull'oggetto	Valva di forma ovale e dorso schiacciato. L'oggetto era utilizzato per la realizzazione a stampo di amuleti raffiguranti un ureo. Il soggetto è inciso ad incavo. Il cobra è in posizione eretta, posto di profilo e rivolto verso sinistra. Il collo è reso nei particolari attraverso linee parallele e perpendicolari. La parte posteriore è molto allungata e leggermente ricurva verso l'esterno. Sulla testa ha un disco solare.

CO - CONSERVAZIONE

STC - STATO DI CONSERVAZIONE	
STCC - Stato di conservazione	intero

STCS - Indicazioni specifiche	Tracce di materiale di colore chiaro all'interno dell'incavo. Scalfittura sul dorso. Macchie di colore scuro su tutto l'oggetto. Presenza di impronte digitali su tutta la superficie.
TU - CONDIZIONE GIURIDICA E VINCOLI	
ACQ - ACQUISIZIONE	
ACQT - Tipo acquisizione	Dono Unione Industriale
ACQD - Data acquisizione	1969
CDG - CONDIZIONE GIURIDICA	
CDGG - Indicazione generica	proprietà Stato
ALN - MUTAMENTI TITOLARITA'/POSSESSO/DETENZIONE	
ALNT - Tipo evento	detenzione
ALND - Data evento	2014/28/11
ALNN - Note	conferito in uso alla "Fondazione Museo delle Antichità Egizie" ex art. 115 D.lgs. 42/2004 s.m.i.
DO - FONTI E DOCUMENTI DI RIFERIMENTO	
FTA - DOCUMENTAZIONE FOTOGRAFICA	
FTAX - Genere	documentazione allegata
FTAP - Tipo	fotografia digitale
FTAE - Ente proprietario	SBA TO
FTAN - Codice identificativo	IMA_068
FTA - DOCUMENTAZIONE FOTOGRAFICA	
FTAX - Genere	documentazione esistente
FTAP - Tipo	negativo b/n
FTAE - Ente proprietario	SMAE TO
FTAN - Codice identificativo	B 04403
BIB - BIBLIOGRAFIA	
BIBX - Genere	bibliografia di confronto
BIBA - Autore	Helck W. / Otto E.
BIBD - Anno di edizione	1980
BIBH - Sigla per citazione	NR
BIBN - V., pp., nn.	v. IV, pp.167-168
BIB - BIBLIOGRAFIA	
BIBX - Genere	bibliografia di confronto
BIBA - Autore	Mancinelli M.L.- Natale M.T.
BIBD - Anno di edizione	2011
BIBH - Sigla per citazione	NR
BIBN - V., pp., nn.	p. 94
BIB - BIBLIOGRAFIA	
BIBX - Genere	bibliografia di confronto
BIBA - Autore	Herrmann C.
BIBD - Anno di edizione	1985
BIBH - Sigla per citazione	NR
BIBN - V., pp., nn.	p. 87, n. 347/BIF 222

BIB - BIBLIOGRAFIA	
BIBX - Genere	bibliografia di confronto
BIBA - Autore	Brunton G.
BIBD - Anno di edizione	1948
BIBH - Sigla per citazione	NR
BIBI - V., tavv., figg.	tav. XLVII, 36
BIL - Citazione completa	Helck W. / Otto E., "Lexicon der Ägyptologie", Wiesbaden 1980, s.v. "Model" (Helck W.).
BIL - Citazione completa	ICCD- Thesaurus per la compilazione del campo OGTD.
BIL - Citazione completa	Herrmann C., Formen für ägyptische Fayencen: Katalog der Sammlung des Biblischen Instituts der Universität Freiburg, Schweiz und einer Privatsammlung. Orbis Biblicus et Orientalis 60. Freiburg, 1985.
BIL - Citazione completa	Brunton G., Matmar. British Museum expedition to Middle Egypt, 1929-1931. London, 1948.
AD - ACCESSO AI DATI	
ADS - SPECIFICHE DI ACCESSO AI DATI	
ADSP - Profilo di accesso	1
ADSM - Motivazione	scheda contenente dati liberamente accessibili
CM - COMPILAZIONE	
CMP - COMPILAZIONE	
CMPD - Data	2013
CMPN - Nome	Ragusa, Oriana
FUR - Funzionario responsabile	Borla, Matilde
AN - ANNOTAZIONI	
OSS - Osservazioni	Sul retro è presente il numero arabo 2145.