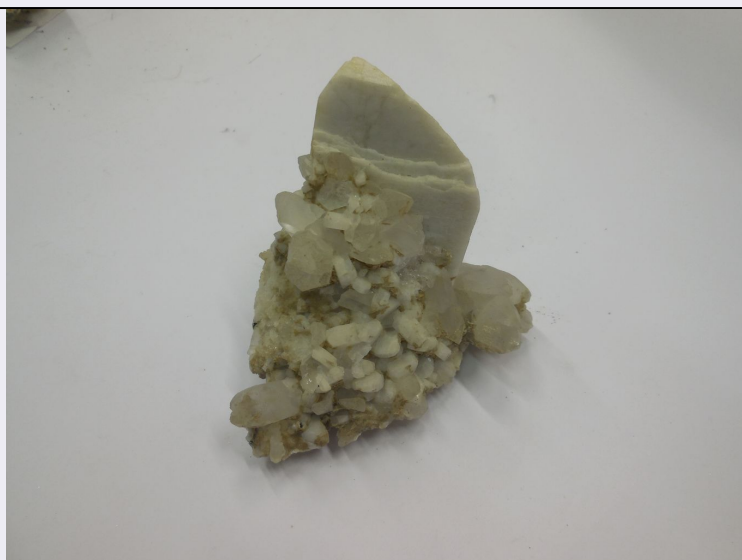


SCHEDA



CD - CODICI

TSK - Tipo scheda	BNM
LIR - Livello ricerca	I
NCT - CODICE UNIVOCO	
NCTR - Codice regione	09
NCTN - Numero catalogo generale	00860666
ESC - Ente schedatore	UNISI
ECP - Ente competente	S61

OG - OGGETTO

OGT - OGGETTO	
OGTD - Definizione	Ortoclasio
OGTL - Codice lingua	ita
OGTV - Identificazione	esemplare
OGTO - Tipologia contenitore	armadio

SM - SISTEMATICA MINERALI

SMN - NOMENCLATURA

SMNA - Specie (nome italiano)	Ortoclasio
SMNI - Specie (I.M.A.)	Orthoclase

SMS - SISTEMATICA

SMSD - Classe (New Dana)	Al-Si frameworks
SMSK - Codice (New Dana)	76.1.1.1
SMSC - Classe (Strunz)	Tektosilicates without zeolitic H ₂ O
SMSS - Sottoclasse (Strunz)	Tektosilicates without additional non-tetrahedral anions
SMSX - Codice (Strunz)	9.FA.30
SMSG - Gruppo (I.M.A.)	Kaolinite-Serpentine
SMSE - Formula	

semplificata	K(AlSi ₃)O ₈ (with partially ordered Al-Si arrangement)
SMT - TIPO	
SMTT - Tipo	non tipo
SMC - CARATTERISTICHE CRISTALLOGRAFICHE	
SMCS - Sistema	Ortorombico
SMCL - Classe	Piramidale
SMCP - Gruppo puntuale	C m c 21
SMCG - Gruppo spaziale	36
LC - LOCALIZZAZIONE GEOGRAFICO-AMMINISTRATIVA	
PVC - LOCALIZZAZIONE GEOGRAFICO-AMMINISTRATIVA ATTUALE	
PVCS - Stato	ITALIA
PVCR - Regione	Toscana
PVCP - Provincia	SI
PVCC - Comune	Siena
LDC - COLLOCAZIONE SPECIFICA	
LDCT - Tipologia	istituto
LDCQ - Qualificazione	universitario
LDCN - Denominazione attuale	Dip. di Scienze Fisiche, della Terra e dell'Ambiente - sez. Scienze della Terra
LDCU - Indirizzo	via del Laterino, 8
LDCM - Denominazione raccolta	Museo di Scienze della Terra
LDCS - Specifiche	piano terra, aula 2, armadio
UB - DATI PATRIMONIALI E COLLEZIONI	
INV - INVENTARIO	
INVD - Data	2010
INVN - Numero	1446
CO - CONSERVAZIONE	
STC - STATO DI CONSERVAZIONE	
STCD - Data	2015
STCC - Stato di conservazione	buono
TU - CONDIZIONE GIURIDICA E VINCOLI	
CDG - CONDIZIONE GIURIDICA	
CDGG - Indicazione generica	proprietà Ente pubblico non territoriale
CDGS - Indicazione specifica	Università di Siena 1240
CDGI - Indirizzo	via Banchi di Sotto, 55 Siena
DO - FONTI E DOCUMENTI DI RIFERIMENTO	
FTA - DOCUMENTAZIONE FOTOGRAFICA	
FTAX - Genere	documentazione allegata
FTAP - Tipo	fotografia digitale (file)
FTAA - Autore	Ranieri Annalisa

FTAD - Data	2015/00/00
FTAN - Codice identificativo	USIMST00123
AD - ACCESSO AI DATI	
ADS - SPECIFICHE DI ACCESSO AI DATI	
ADSP - Profilo di accesso	1
ADSM - Motivazione	scheda contenente dati liberamente accessibili
CM - COMPILAZIONE	
CMP - COMPILAZIONE	
CMPD - Data	2015
CMPN - Nome	Ranieri, Annalisa
RSR - Referente scientifico	Pagani, Giancarlo
FUR - Funzionario responsabile	Vannozzi, Francesca
RVM - TRASCRIZIONE PER INFORMATIZZAZIONE	
RVMD - Data	2015
RVMN - Nome	Ranieri, Annalisa
RVME - Ente	UNISI