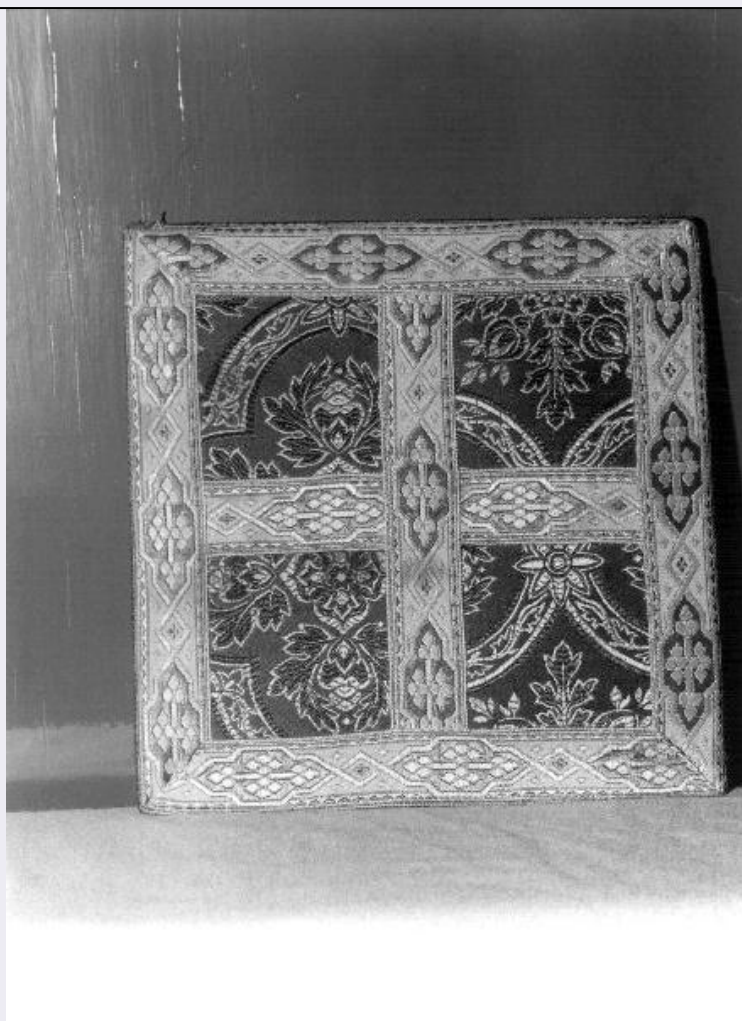


SCHEDA



CD - CODICI

TSK - Tipo Scheda	OA
LIR - Livello ricerca	I
NCT - CODICE UNIVOCO	
NCTR - Codice regione	09
NCTN - Numero catalogo generale	00213800
ESC - Ente schedatore	S122
ECP - Ente competente	S122

OG - OGGETTO

OGT - OGGETTO	
OGTD - Definizione	brocca

QNT - QUANTITA'

QNTN - Numero	1
---------------	---

LC - LOCALIZZAZIONE GEOGRAFICO-AMMINISTRATIVA

PVC - LOCALIZZAZIONE GEOGRAFICO-AMMINISTRATIVA ATTUALE

PVCS - Stato	ITALIA
PVCR - Regione	Toscana
PVCP - Provincia	LU

PVCC - Comune	Lucca
PVL - Altra località	Museo Nazionale di Villa Guinigi
PVE - Diocesi	LUCCA
LDC - COLLOCAZIONE SPECIFICA	
LDCT - Tipologia	museo
LDCQ - Qualificazione	nazionale
LDCN - Denominazione attuale	Museo Nazionale di Villa Guinigi
LDCC - Complesso di appartenenza	Musei Nazionali di Lucca
LDCU - Indirizzo	Via della Quarquonia, 55100 Lucca
LDCM - Denominazione raccolta	Museo Nazionale di Villa Guinigi
LDCS - Specifiche	Deposito Archeologico, Saletta Consultazione - Studio
RE - MODALITA' DI REPERIMENTO	
RES - Specifiche di reperimento	Reperto giunto in deposito tramite la donazione della raccolta Morriconi, basata sulla ricognizione archeologica condotta presso l'intervento di riqualificazione di Palazzo Gigli, sede della Banca Cassa di Risparmio di Lucca, Piazza San Giusto, centro storico di Lucca, nel 1960. Reca sigla CRG 60. Individuato, con scheda OA cartacea datata 1986, durante campagna di inventariazione nel deposito archeologico del Museo Nazionale di Villa Guinigi
DT - CRONOLOGIA	
DTZ - CRONOLOGIA GENERICA	
DTZG - Secolo	XIV-XVI secolo
DTS - CRONOLOGIA SPECIFICA	
DTSI - Da	1300
DTSF - A	1500
DTSL - Validità	ca
DTM - Motivazione cronologia	analisi tipologica
AU - DEFINIZIONE CULTURALE	
AUT - AUTORE	
AUTS - Riferimento all'autore	laboratorio
AUTR - Riferimento all'intervento	artigiano
AUTM - Motivazione dell'attribuzione	analisi stilistica
AUTN - Nome scelto	Ignoto
AUTA - Dati anagrafici	Periodo medievale
AUTH - Sigla per citazione	Ignoto
ATB - AMBITO CULTURALE	
ATBD - Denominazione	ambito lucchese
ATBR - Riferimento all'intervento	realizzazione
ATBM - Motivazione	

dell'attribuzione	analisi storica
MT - DATI TECNICI	
MTC - Materia e tecnica	terracotta
MIS - MISURE	
MISU - Unità	cm
MISA - Altezza	17,9
MISL - Larghezza	-
MISP - Profondità	-
MISD - Diametro	-
MISN - Lunghezza	-
MISS - Spessore	-
MISG - Peso	-
MISR - Mancanza	MNR
MIST - Validità	ca
CO - CONSERVAZIONE	
STC - STATO DI CONSERVAZIONE	
STCC - Stato di conservazione	buono
STCS - Indicazioni specifiche	Oggetto presente nella sua componente originale nella totalità della forma
DA - DATI ANALITICI	
DES - DESCRIZIONE	
DESO - Indicazioni sull'oggetto	Brocca in ceramica priva di rivestimento con bocca trilobata.
DESI - Codifica Iconclass	41A2415
DESS - Indicazioni sul soggetto	Brocca in ceramica priva di rivestimento con bocca trilobata, forma tipica che dal medioevo si protrae fino a tutto il 1600. Sulla parete del corpo sono visibili segni di esposizione a fuoco
TU - CONDIZIONE GIURIDICA E VINCOLI	
ACQ - ACQUISIZIONE	
ACQT - Tipo acquisizione	ricognizione archeologica
CDG - CONDIZIONE GIURIDICA	
CDGG - Indicazione generica	proprietà Stato
CDGS - Indicazione specifica	Museo Nazionale di Villa Guinigi - Musei Nazionali di Lucca
CDGI - Indirizzo	Via della Quarquonia, 55100 Lucca
DO - FONTI E DOCUMENTI DI RIFERIMENTO	
FTA - DOCUMENTAZIONE FOTOGRAFICA	
FTAX - Genere	documentazione allegata
FTAP - Tipo	fotografia digitale (file)
FTAN - Codice identificativo	00213800
BIL - Citazione completa	Bibliografia di riferimento: Berti, G., Cappelli L., 1994 "I. Dalle ceramiche islamiche alle "Maioliche arcaiche" secc. XI- XV" in Ricerche di Archeologia Altomedievale e Medievale 19- 20

AD - ACCESSO AI DATI**ADS - SPECIFICHE DI ACCESSO AI DATI****ADSP - Profilo di accesso**

1

ADSM - Motivazione

scheda contenente dati liberamente accessibili

CM - COMPILAZIONE**CMP - COMPILAZIONE****CMPD - Data**

2015

CMPN - Nome

Nutini, Silvia

RSR - Referente scientifico

d'Aniello, Antonia

**FUR - Funzionario
responsabile**

d'Aniello, Antonia