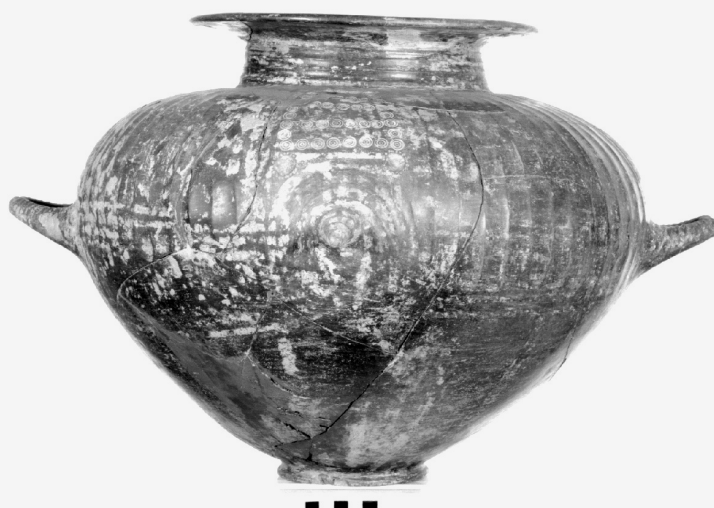


# SCHEDA



## CD - CODICI

TSK - Tipo Scheda RA

LIR - Livello ricerca P

### NCT - CODICE UNIVOCO

NCTR - Codice regione 12

NCTN - Numero catalogo generale 00654607

ESC - Ente schedatore S45

ECP - Ente competente S45

## OG - OGGETTO

### OGT - OGGETTO

OGTD - Definizione olla globulare biansata

CLS - Categoria - classe e produzione vasellame in ceramica/ ceramica di impasto

## LC - LOCALIZZAZIONE GEOGRAFICO-AMMINISTRATIVA

### PVC - LOCALIZZAZIONE GEOGRAFICO-AMMINISTRATIVA ATTUALE

PVCS - Stato ITALIA

PVCR - Regione Lazio

PVCP - Provincia VT

PVCC - Comune Viterbo

### LDC - COLLOCAZIONE SPECIFICA

LDCN - Denominazione Museo nazionale

## LA - ALTRE LOCALIZZAZIONI GEOGRAFICO-AMMINISTRATIVE

TCL - Tipo di localizzazione luogo di reperimento

### PRV - LOCALIZZAZIONE GEOGRAFICO-AMMINISTRATIVA

PRVS - Stato ITALIA

PRVR - Regione Lazio

PRVP - Provincia VT

PRVC - Comune Capodimonte

PRL - Altra localita' necropoli di Olmo Bello, tomba singola, II

**UB - DATI PATRIMONIALI****INV - INVENTARIO DI MUSEO O SOPRINTENDENZA**

INVN - Numero	57022/5A
---------------	----------

**DT - CRONOLOGIA****DTZ - CRONOLOGIA GENERICA**

DTZG - Fascia cronologica di riferimento	VIII sec. a.C.
--	----------------

DTZS - Frazione cronologica	terzo quarto
-----------------------------	--------------

DTM - Motivazione cronologia	contesto
------------------------------	----------

**MT - DATI TECNICI**

MTC - Materia e tecnica	impasto, tornio
-------------------------	-----------------

**MIS - MISURE**

MISU - Unita'	cm
---------------	----

MISR - Mancanza	MNR
-----------------	-----

**DA - DATI ANALITICI****DES - DESCRIZIONE**

DESO - Indicazioni sull'oggetto	olla globulare biansata
---------------------------------	-------------------------

**CO - CONSERVAZIONE****STC - STATO DI CONSERVAZIONE**

STCC - Stato di conservazione	mutilo
-------------------------------	--------

**TU - CONDIZIONE GIURIDICA E VINCOLI****CDG - CONDIZIONE GIURIDICA**

CDGG - Indicazione generica	proprietà Stato
-----------------------------	-----------------

CDGS - Indicazione specifica	Ministero per i Beni e le Attività Culturali
------------------------------	--

**DO - FONTI E DOCUMENTI DI RIFERIMENTO****FTA - DOCUMENTAZIONE FOTOGRAFICA**

FTAX - Genere	documentazione allegata
---------------	-------------------------

FTAP - Tipo	negativo bianco e nero
-------------	------------------------

FTAN - Codice identificativo	72983
------------------------------	-------

**AD - ACCESSO AI DATI****ADS - SPECIFICHE DI ACCESSO AI DATI**

ADSP - Profilo di accesso	1
---------------------------	---

ADSM - Motivazione	scheda contenente dati liberamente accessibili
--------------------	--

**CM - COMPILAZIONE****CMP - COMPILAZIONE**

CMPD - Data	2014
-------------	------

CMPN - Nome	Ambrosini L.
-------------	--------------

FUR - Funzionario responsabile	Boitani F.
--------------------------------	------------

