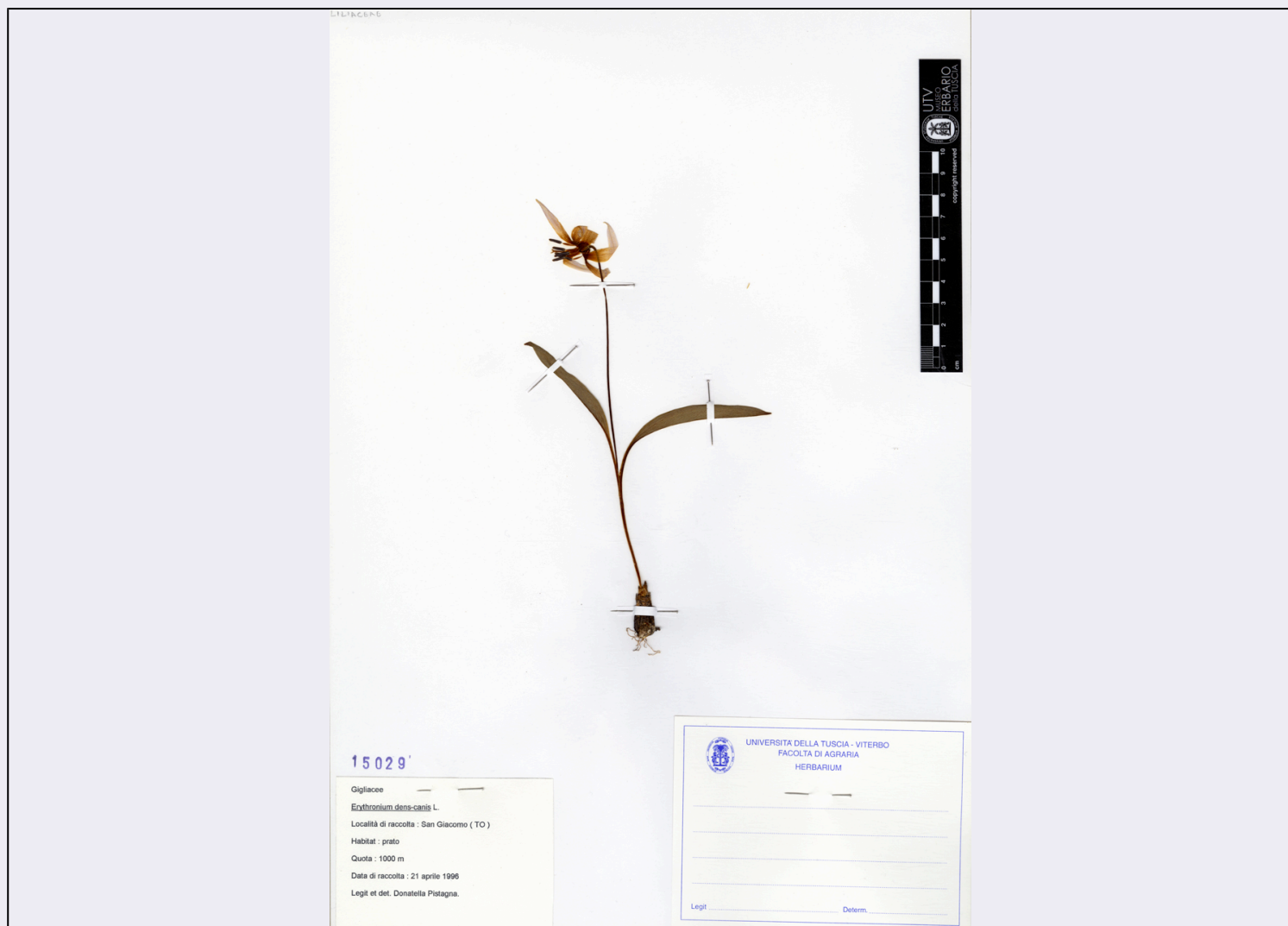


SCHEDA



CD - CODICI

TSK - Tipo scheda BNB

LIR - Livello ricerca P

NCT - CODICE UNIVOCO

NCTR - Codice regione 12

NCTN - Numero catalogo generale 01324446

ESC - Ente schedatore UNITUS

ECP - Ente competente S168

AC - ALTRI CODICI

ACI - Codice internazionale erbario UTV

ACK - Codice campione UTV15029

OG - OGGETTO

OGT - OGGETTO

OGTD - Definizione campione

OGTK - Tipologia campione essiccato

Il Museo Erbario della Tuscia è annoverato dal 1996 nell'Index Herbariorum con l'acronimo "UTV". Vanta una raccolta di oltre

OGTS - Notizie storico-culturali

32.000 saggi essiccati di "spermatofite" e "pteridofite" in ottimo stato di conservazione, riuniti in 330 pacchi; i saggi sono stati forniti da più di 800 raccoglitori italiani e stranieri e la raccolta viene incrementata di circa 500-1.000 saggi all'anno. L'Erbario dispone di una biblioteca con più di 150 volumi, di attrezzature per l'allestimento, lo studio e la conservazione dei saggi, di un importante archivio informatizzato. Esso rappresenta una struttura dedicata in primo luogo allo studio della biodiversità vegetale e alla sua documentazione nel tempo, con particolare riferimento al territorio italiano, garantendo la consultazione e il prestito dei campioni soprattutto a specialisti tassonomi e geobotanici. Si affianca all'Orto Botanico e alla Banca del Germoplasma nello svolgimento delle attività di supporto all'insegnamento delle materie botaniche. La collezione Museo Erbario della Tuscia fa parte del Sistema Museale di Ateneo dell'Università degli Studi della Tuscia (www.erbario.unitus.it).

SB - SISTEMATICA-BOTANICA**SBS - SISTEMATICA**

SBSF - Famiglia	Liliaceae
------------------------	-----------

NBN - NOMENCLATURA

NBNA - Specie nome completo	Erythronium dens-canis L.
------------------------------------	---------------------------

DBV - DETERMINAVIT

DBVA - Determinavit	Pistagna, Donatella
----------------------------	---------------------

SBN - Note	Gigliaceae
-------------------	------------

LR - DATI DI RACCOLTA**LRV - LOCALITA' DI RACCOLTA**

LRVT - Tipo di localizzazione	località di raccolta - dati aggiornati
--------------------------------------	--

LRVK - Continente	Europa
--------------------------	--------

LRVS - Stato	Italia
---------------------	--------

LRVR - Regione	Piemonte
-----------------------	----------

LRVP - Provincia	TO
-------------------------	----

LRVL - Localita'	San Giacomo
-------------------------	-------------

LRI - INFORMAZIONI SULLA RACCOLTA

LRIE - Specifiche di raccolta	Prato
--------------------------------------	-------

LRIA - Altitudine	1000
--------------------------	------

LRD - LEGIT E DATA

LRDA - Legit	Pistagna, Donatella
---------------------	---------------------

LRDF - Data esatta	1996/04/21
---------------------------	------------

LC - LOCALIZZAZIONE GEOGRAFICO-AMMINISTRATIVA**PVC - LOCALIZZAZIONE GEOGRAFICO-AMMINISTRATIVA ATTUALE**

PVCS - Stato	ITALIA
---------------------	--------

PVCR - Regione	Lazio
-----------------------	-------

PVCP - Provincia	VT
-------------------------	----

PVCC - Comune	Viterbo
----------------------	---------

LDC - COLLOCAZIONE

SPECIFICA	
CO - CONSERVAZIONE	
STC - STATO DI CONSERVAZIONE	
STCD - Data	2015
STCC - Stato di conservazione	buono
TU - CONDIZIONE GIURIDICA E VINCOLI	
CDG - CONDIZIONE GIURIDICA	
CDGG - Indicazione generica	proprietà Ente pubblico non territoriale
DO - FONTI E DOCUMENTI DI RIFERIMENTO	
FTA - DOCUMENTAZIONE FOTOGRAFICA	
FTAX - Genere	documentazione allegata
FTAP - Tipo	fotografia digitale (file)
FTAA - Autore	Magrini, Sara
FTAD - Data	2015/02/06
FTAN - Codice identificativo	UTUMET00288
AD - ACCESSO AI DATI	
ADS - SPECIFICHE DI ACCESSO AI DATI	
ADSP - Profilo di accesso	3
ADSM - Motivazione	scheda di bene non adeguatamente sorvegliabile
CM - COMPILAZIONE	
CMP - COMPILAZIONE	
CMPD - Data	2015
CMPN - Nome	Guidetti, Giulia
CMPN - Nome	Vacanti, Salvatore
RSR - Referente scientifico	Scoppola, Anna
FUR - Funzionario responsabile	Acconci, Alessandra