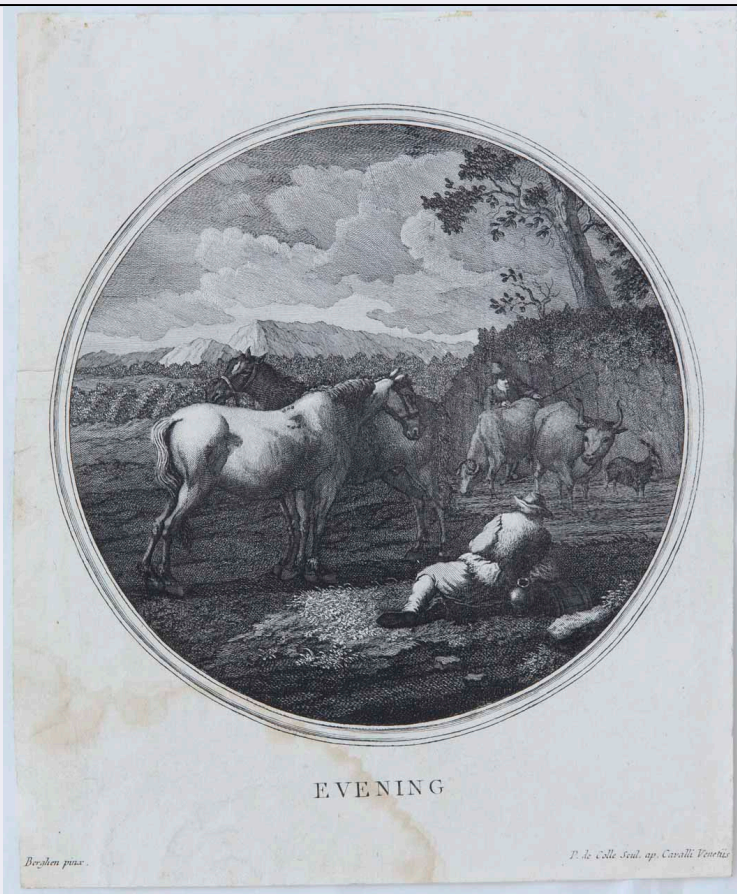


SCHEDA



CD - CODICI

TSK - Tipo Scheda	S
LIR - Livello ricerca	P
NCT - CODICE UNIVOCO	
NCTR - Codice regione	05
NCTN - Numero catalogo generale	00689876
ESC - Ente schedatore	C025006
ECP - Ente competente	S234

OG - OGGETTO

OGT - OGGETTO

OGTD - Definizione	stampa smarginata
OGTT - Tipologia	di traduzione
OGTV - Identificazione	serie

QNT - QUANTITA'

QNTS - Quantità non rilevata	QNR
------------------------------	-----

SGT - SOGGETTO

SGTI - Identificazione	Paesaggio con bestiame e pastori
------------------------	----------------------------------

LC - LOCALIZZAZIONE GEOGRAFICA AMMINISTRATIVA

PVC - LOCALIZZAZIONE GEOGRAFICO-AMMINISTRATIVA ATTUALE

PVCS - Stato	ITALIA
--------------	--------

PVCR - Regione	Veneto
PVCP - Provincia	BL
PVCC - Comune	Belluno
PVCL - Località	BELLUNO
LDC - COLLOCAZIONE SPECIFICA	
LDCT - Tipologia	museo
LDCN - Denominazione attuale	Museo Civico di Belluno
LDCU - Indirizzo	Piazza Duomo, 16
LDCM - Denominazione raccolta	Fondo Alpago-Novello
LDCS - Specifiche	Cassetto 7
UB - UBICAZIONE E DATI PATRIMONIALI	
INV - INVENTARIO DI MUSEO O DI SOPRINTENDENZA	
INVN - Numero	10248
INVD - Data	1994
RO - RAPPORTO	
ROF - RAPPORTO OPERA FINALE/ORIGINALE	
ROFF - Stadio opera	derivazione
ROFO - Opera finale /originale	dipinto
ROFS - Soggetto opera finale/originale	Paesaggio con bestiame e pastori
ROFA - Autore opera finale /originale	Bergen Dirck van den
DT - CRONOLOGIA	
DTZ - CRONOLOGIA GENERICA	
DTZG - Secolo	secc. XVIII/ XIX
DTS - CRONOLOGIA SPECIFICA	
DTSI - Da	1758
DTSV - Validità	post
DTSF - A	1812
DTSL - Validità	ante
DTM - Motivazione cronologia	bibliografia
DTM - Motivazione cronologia	analisi storica
AU - DEFINIZIONE CULTURALE	
AUT - AUTORE	
AUTR - Riferimento all'intervento	incisore
AUTM - Motivazione dell'attribuzione	firma
AUTN - Nome scelto	De Col Pellegrino
AUTA - Dati anagrafici	1737/ 1812
AUTH - Sigla per citazione	00000001

ATB - AMBITO CULTURALE**ATBD - Denominazione** ambito veneto**ATBM - Motivazione dell'attribuzione** firma**EDT - EDITORI STAMPATORI****EDTN - Nome** Cavalli Niccolò**EDTD - Dati anagrafici** 1730/ 1822**EDTR - Ruolo** editore**EDTL - Luogo di edizione** Venezia**MT - DATI TECNICI****MTC - Materia e tecnica** carta/ acquaforte**MTC - Materia e tecnica** carta/ bulino**MIS - MISURE****MISU - Unità** mm**MISA - Altezza** 237**MISL - Larghezza** 196**MIST - Validità** ca**MIF - MISURE FOGLIO****MIFU - Unità** mm**MIFA - Altezza** 237**MIFL - Larghezza** 196**MIFV - Validità** ca**CO - CONSERVAZIONE****STC - STATO DI CONSERVAZIONE****STCC - Stato di conservazione** discreto**STCS - Indicazioni specifiche** Stampa smarginata; impronta del rame illeggibile; macchia di umidità in basso a sinistra e in basso al centro.**DA - DATI ANALITICI****DES - DESCRIZIONE****DESI - Codifica Iconclass** 23 R 13 1 : 25 F : 25 H 1**DESS - Indicazioni sul soggetto** Veduta: paesaggio rurale. Figure: pastori. Animali: buoi; cavalli; capra**ISR - ISCRIZIONI****ISRC - Classe di appartenenza** indicazione di responsabilità**ISRL - Lingua** latino**ISRS - Tecnica di scrittura** a stampa**ISRT - Tipo di caratteri** corsivo**ISRP - Posizione** in basso a destra**ISRI - Trascrizione** P. de Colle Scul. ap. Cavalli Venetiis**ISR - ISCRIZIONI****ISRC - Classe di appartenenza** indicazione di responsabilità

ISRL - Lingua	latino
ISRS - Tecnica di scrittura	a stampa
ISRT - Tipo di caratteri	corsivo
ISRP - Posizione	In basso a sinistra
ISRI - Trascrizione	Berghen pinx.

ISR - ISCRIZIONI

ISRC - Classe di appartenenza	di titolazione
ISRL - Lingua	inglese
ISRS - Tecnica di scrittura	a stampa
ISRT - Tipo di caratteri	capitale
ISRP - Posizione	in basso al centro
ISRI - Trascrizione	Evening

NSC - Notizie storico-critiche

La stampa, illustrante un paesaggio rurale con bestiame e pastori inserito entro un tondo, è stata incisa da Pellegrino De Col presso la bottega veneziana di Nicolò Cavalli (1730-1822), suo principale committente nella città lagunare. Come riportato dalla segnatura apposta sul margine inferiore del foglio, essa è tratta da un dipinto dell'olandese Dirck van den Bergen (1645 ca.-post 1690); la didascalia inglese «Evening» indica invece che l'incisione doveva originariamente far parte di una serie illustrante le quattro parti del giorno, tematica ampiamente documentata tra le raccolte commerciate da Cavalli e sempre abbinata a soggetti naturalistici quali, ad esempio, le vedute marittime di Vernet. Tale ipotesi parrebbe confermata da un'acquaforte proveniente, al pari di quella in questione, dalla collezione di Luigi Alpago-Novello e oggi custodita presso il Museo Civico di Belluno. Tratta ancora una volta da un'invenzione del pittore olandese ed egualmente racchiusa entro una cornice di forma circolare, è qui raffigurata una coppia di pastori al pascolo. L'impaginatura così come il carattere della didascalia, riportante ora la scritta «Morning», non lasciano dubbi circa l'appartenenza delle due stampe alla medesima serie, i cui restanti esemplari, abbinati quasi sicuramente ad «Afternoon» e «Night», non risultano ad oggi essere stati ancora identificati.

TU - CONDIZIONE GIURIDICA E VINCOLI

ACQ - ACQUISIZIONE

ACQT - Tipo acquisizione	donazione
ACQD - Data acquisizione	1994

CDG - CONDIZIONE GIURIDICA

CDGG - Indicazione generica	proprietà Stato
CDGS - Indicazione specifica	Soprintendenza Belle Arti e Paesaggio per le provincie di Venezia, Belluno, Padova, Treviso

DO - FONTI E DOCUMENTI DI RIFERIMENTO

FTA - DOCUMENTAZIONE FOTOGRAFICA

FTAX - Genere	documentazione allegata
FTAP - Tipo	fotografia digitale (file)
FTAA - Autore	Santi M.
FTAD - Data	2015

FTAE - Ente proprietario	SBEAP Province VE BL PD TV
FTAN - Codice identificativo	VE 60402_10248
FTAF - Formato	TIFF
BIB - BIBLIOGRAFIA	
BIBX - Genere	bibliografia specifica
BIBA - Autore	Alpago-Novello Luigi
BIBD - Anno di edizione	1940
BIBH - Sigla per citazione	00000004
BIBN - V., pp., nn.	p. 634
AD - ACCESSO AI DATI	
ADS - SPECIFICHE DI ACCESSO AI DATI	
ADSP - Profilo di accesso	1
ADSM - Motivazione	scheda contenente dati liberamente accessibili
CM - COMPILAZIONE	
CMP - COMPILAZIONE	
CMPD - Data	2017
CMPN - Nome	Agostini F.
RSR - Referente scientifico	Ton D.
FUR - Funzionario responsabile	Majoli L.