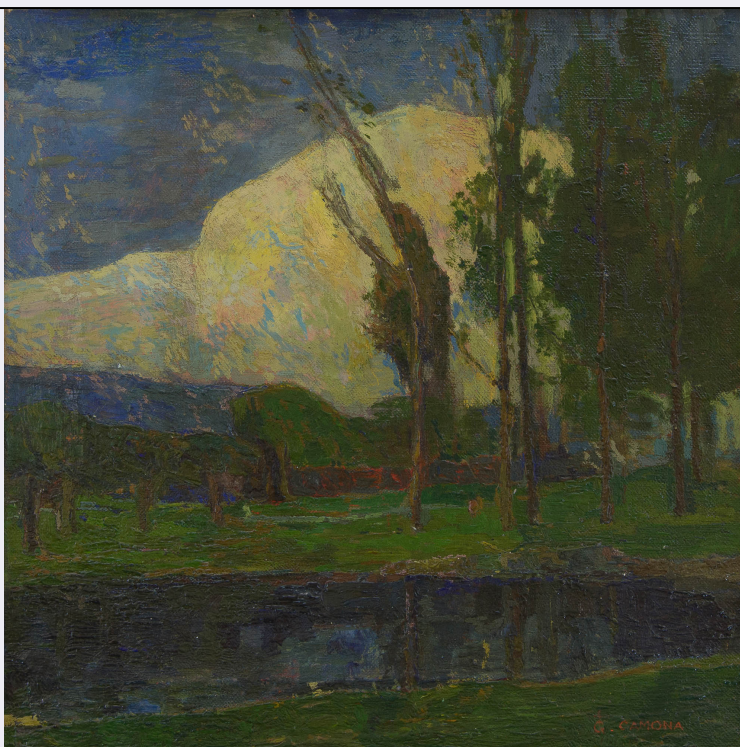


SCHEDA



CD - CODICI

TSK - Tipo Scheda	OA
LIR - Livello ricerca	P
NCT - CODICE UNIVOCO	
NCTR - Codice regione	01
NCTN - Numero catalogo generale	00391711
ESC - Ente schedatore	AI231
ECP - Ente competente	S67

OG - OGGETTO

OGT - OGGETTO

OGTD - Definizione dipinto

SGT - SOGGETTO

SGTI - Identificazione Paesaggio

SGTT - Titolo Primavera o Paesaggio o Alberi

LC - LOCALIZZAZIONE GEOGRAFICO-AMMINISTRATIVA

PVC - LOCALIZZAZIONE GEOGRAFICO-AMMINISTRATIVA ATTUALE

PVCS - Stato ITALIA

PVCR - Regione Piemonte

PVCP - Provincia VB

PVCC - Comune Verbania

PVCL - Località PALLANZA-INTRA

LDC - COLLOCAZIONE SPECIFICA

LDCT - Tipologia palazzo

LDCN - Denominazione

attuale	Palazzo Viani Dugnani
LDCU - Indirizzo	Via Ruga, 44
LDCM - Denominazione raccolta	Museo del Paesaggio

UB - UBICAZIONE E DATI PATRIMONIALI

INV - INVENTARIO DI MUSEO O SOPRINTENDENZA

INVN - Numero	OA198
INVD - Data	NR

DT - CRONOLOGIA

DTZ - CRONOLOGIA GENERICA

DTZG - Secolo	XIX/XX
DTZS - Frazione di secolo	metà/ inizio

DTS - CRONOLOGIA SPECIFICA

DTSI - Da	1880
DTSF - A	1917
DTM - Motivazione cronologia	contesto

AU - DEFINIZIONE CULTURALE

AUT - AUTORE

AUTM - Motivazione dell'attribuzione	firma
AUTN - Nome scelto	Camona, Giuseppe
AUTA - Dati anagrafici	1866-1917
AUTH - Sigla per citazione	MDP00020

ATB - AMBITO CULTURALE

ATBD - Denominazione	ambito Italia settentrionale
ATBR - Riferimento all'intervento	esecuzione
ATBM - Motivazione dell'attribuzione	firma

MT - DATI TECNICI

MTC - Materia e tecnica	carta/ matita, carboncino
MIS - MISURE	
MISU - Unità	cm
MISA - Altezza	50
MISL - Larghezza	50
MISV - Varie	Cornice: 76,5 x 76,5 cm

CO - CONSERVAZIONE

STC - STATO DI CONSERVAZIONE

STCC - Stato di conservazione	buono
--------------------------------------	-------

RS - RESTAURI

RST - RESTAURI

RSTN - Nome operatore	Fiume, Guido
------------------------------	--------------

DA - DATI ANALITICI

DES - DESCRIZIONE

DESO - Indicazioni sull'oggetto	Olio su tela
DESI - Codifica Iconclass	NR
DESS - Indicazioni sul soggetto	Paesaggio con specchio d'acqua e alberi ad alto fusto

ISR - ISCRIZIONI

ISRC - Classe di appartenenza	firma
ISRS - Tecnica di scrittura	a pennello
ISRP - Posizione	recto, in basso a destra
ISRI - Trascrizione	G. Camona

ISR - ISCRIZIONI

ISRC - Classe di appartenenza	di titolazione
ISRS - Tecnica di scrittura	a matita
ISRP - Posizione	Verso
ISRI - Trascrizione	Camona Giuseppe Primavera

STM - STEMMI, EMBLEMI, MARCHI

STMC - Classe di appartenenza	etichetta
STMP - Posizione	Verso
STMD - Descrizione	Camona Giuseppe Primavera 1910/ Panzoni Art Transport s.r.l. Via Mecenate 36 20138 Milano

TU - CONDIZIONE GIURIDICA E VINCOLI**ACQ - ACQUISIZIONE**

ACQT - Tipo acquisizione	donazione
ACQD - Data acquisizione	ante 1928

CDG - CONDIZIONE GIURIDICA

CDGG - Indicazione generica	proprietà privata
CDGS - Indicazione specifica	Museo del Paesaggio

DO - FONTI E DOCUMENTI DI RIFERIMENTO**FTA - DOCUMENTAZIONE FOTOGRAFICA**

FTAX - Genere	documentazione allegata
FTAP - Tipo	fotografia digitale (file)
FTAN - Codice identificativo	MDPF_198

AD - ACCESSO AI DATI**ADS - SPECIFICHE DI ACCESSO AI DATI**

ADSP - Profilo di accesso	1
ADSM - Motivazione	scheda contenente dati liberamente accessibili

CM - COMPILAZIONE**CMP - COMPILAZIONE**

CMPD - Data	2016
CMPN - Nome	Moro, Cristina
FUR - Funzionario responsabile	Caldera, Massimiliano