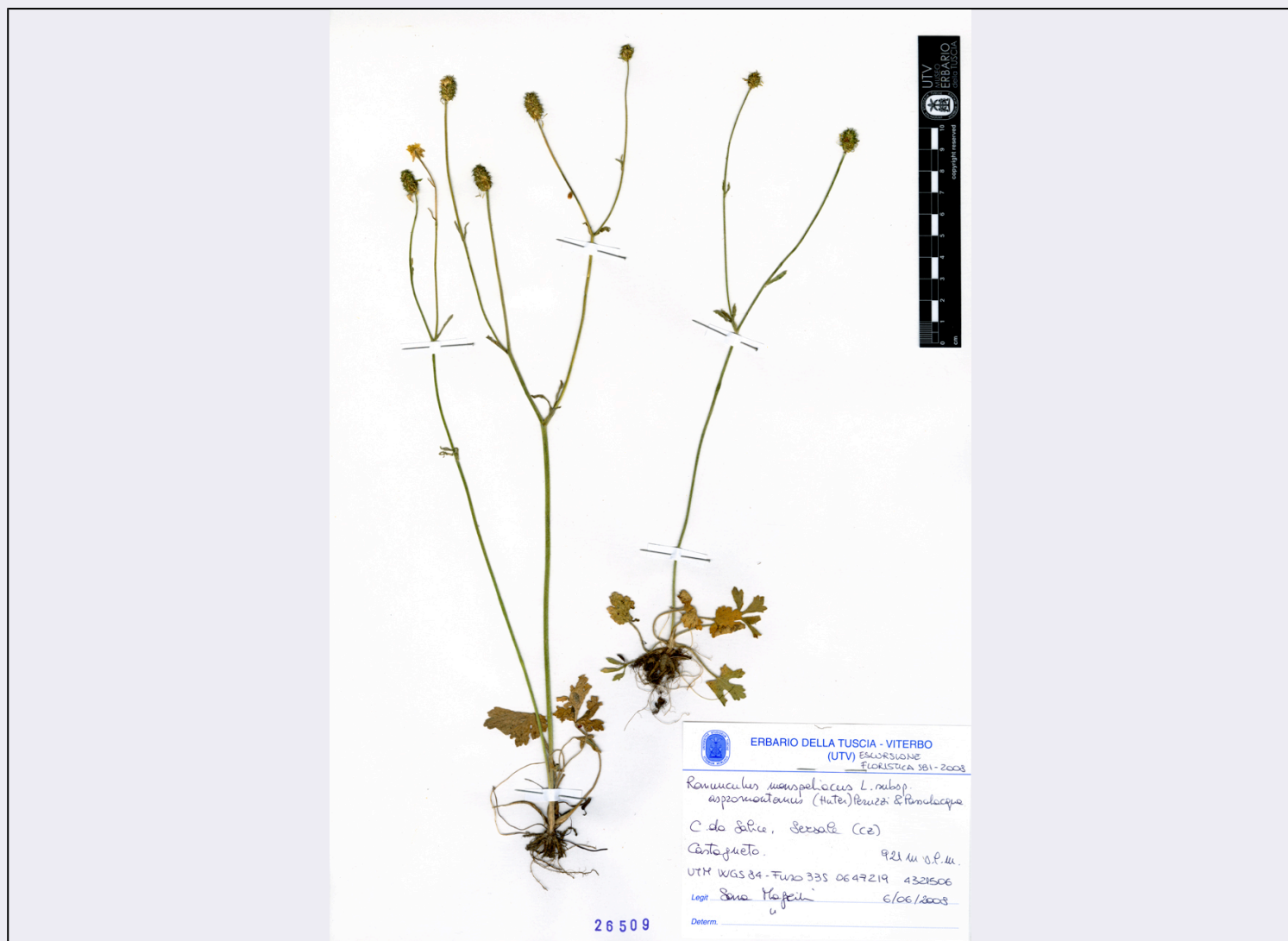


SCHEDA



CD - CODICI

TSK - Tipo scheda BNB

LIR - Livello ricerca P

NCT - CODICE UNIVOCO

NCTR - Codice regione 12

NCTN - Numero catalogo generale 01324496

ESC - Ente schedatore UNITUS

ECP - Ente competente S168

AC - ALTRI CODICI

ACI - Codice internazionale erbario UTV

ACK - Codice campione UTV26509

OG - OGGETTO

OGT - OGGETTO

OGTD - Definizione campione

OGTK - Tipologia campione essiccato

Il Museo Erbario della Tuscia è annoverato dal 1996 nell'Index Herbariorum con l'acronimo "UTV". Vanta una raccolta di oltre

OGTS - Notizie storico-culturali

32.000 saggi essiccati di "spermatofite" e "pteridofite" in ottimo stato di conservazione, riuniti in 330 pacchi; i saggi sono stati forniti da più di 800 raccoglitori italiani e stranieri e la raccolta viene incrementata di circa 500-1.000 saggi all'anno. L'Erbario dispone di una biblioteca con più di 150 volumi, di attrezzature per l'allestimento, lo studio e la conservazione dei saggi, di un importante archivio informatizzato. Esso rappresenta una struttura dedicata in primo luogo allo studio della biodiversità vegetale e alla sua documentazione nel tempo, con particolare riferimento al territorio italiano, garantendo la consultazione e il prestito dei campioni soprattutto a specialisti tassonomi e geobotanici. Si affianca all'Orto Botanico e alla Banca del Germoplasma nello svolgimento delle attività di supporto all'insegnamento delle materie botaniche. La collezione Museo Erbario della Tuscia fa parte del Sistema Museale di Ateneo dell'Università degli Studi della Tuscia (www.erbario.unitus.it).

SB - SISTEMATICA-BOTANICA**SBS - SISTEMATICA**

SBSF - Famiglia	Ranunculaceae
------------------------	---------------

NBN - NOMENCLATURA

NBNA - Specie nome completo	Ranunculus monspeliacus L. subsp. aspromontanus (Huter) Peruzzi & Passalacqua
------------------------------------	---

DBV - DETERMINAVIT

DBVA - Determinavit	Magrini, Sara
----------------------------	---------------

LR - DATI DI RACCOLTA**LRV - LOCALITA' DI RACCOLTA**

LRVT - Tipo di localizzazione	località di raccolta - dati aggiornati
LRVK - Continente	Europa
LRVS - Stato	Italia
LRVR - Regione	Calabria
LRVP - Provincia	CZ
LRVC - Comune	Sersale
LRVL - Localita'	C.da Salice

LRI - INFORMAZIONI SULLA RACCOLTA

LRIE - Specifiche di raccolta	Castagneto. UTM WGS84 - FUSO 33S 0647219 4321506
LRIA - Altitudine	921

LRD - LEGIT E DATA

LRDA - Legit	Magrini, Sara
LRDF - Data esatta	2008/06/06

LC - LOCALIZZAZIONE GEOGRAFICO-AMMINISTRATIVA**PVC - LOCALIZZAZIONE GEOGRAFICO-AMMINISTRATIVA ATTUALE**

PVCS - Stato	ITALIA
PVCR - Regione	Lazio
PVCP - Provincia	VT
PVCC - Comune	Viterbo

LDC - COLLOCAZIONE

SPECIFICA	
CO - CONSERVAZIONE	
STC - STATO DI CONSERVAZIONE	
STCD - Data	2015
STCC - Stato di conservazione	buono
TU - CONDIZIONE GIURIDICA E VINCOLI	
CDG - CONDIZIONE GIURIDICA	
CDGG - Indicazione generica	proprietà Ente pubblico non territoriale
DO - FONTI E DOCUMENTI DI RIFERIMENTO	
FTA - DOCUMENTAZIONE FOTOGRAFICA	
FTAX - Genere	documentazione allegata
FTAP - Tipo	fotografia digitale (file)
FTAA - Autore	Magrini, Sara
FTAD - Data	2015/02/06
FTAN - Codice identificativo	UTUMET00338
AD - ACCESSO AI DATI	
ADS - SPECIFICHE DI ACCESSO AI DATI	
ADSP - Profilo di accesso	3
ADSM - Motivazione	scheda di bene non adeguatamente sorvegliabile
CM - COMPILAZIONE	
CMP - COMPILAZIONE	
CMPD - Data	2015
CMPN - Nome	Guidetti, Giulia
CMPN - Nome	Vacanti, Salvatore
RSR - Referente scientifico	Scoppola, Anna
FUR - Funzionario responsabile	Acconci, Alessandra
AN - ANNOTAZIONI	