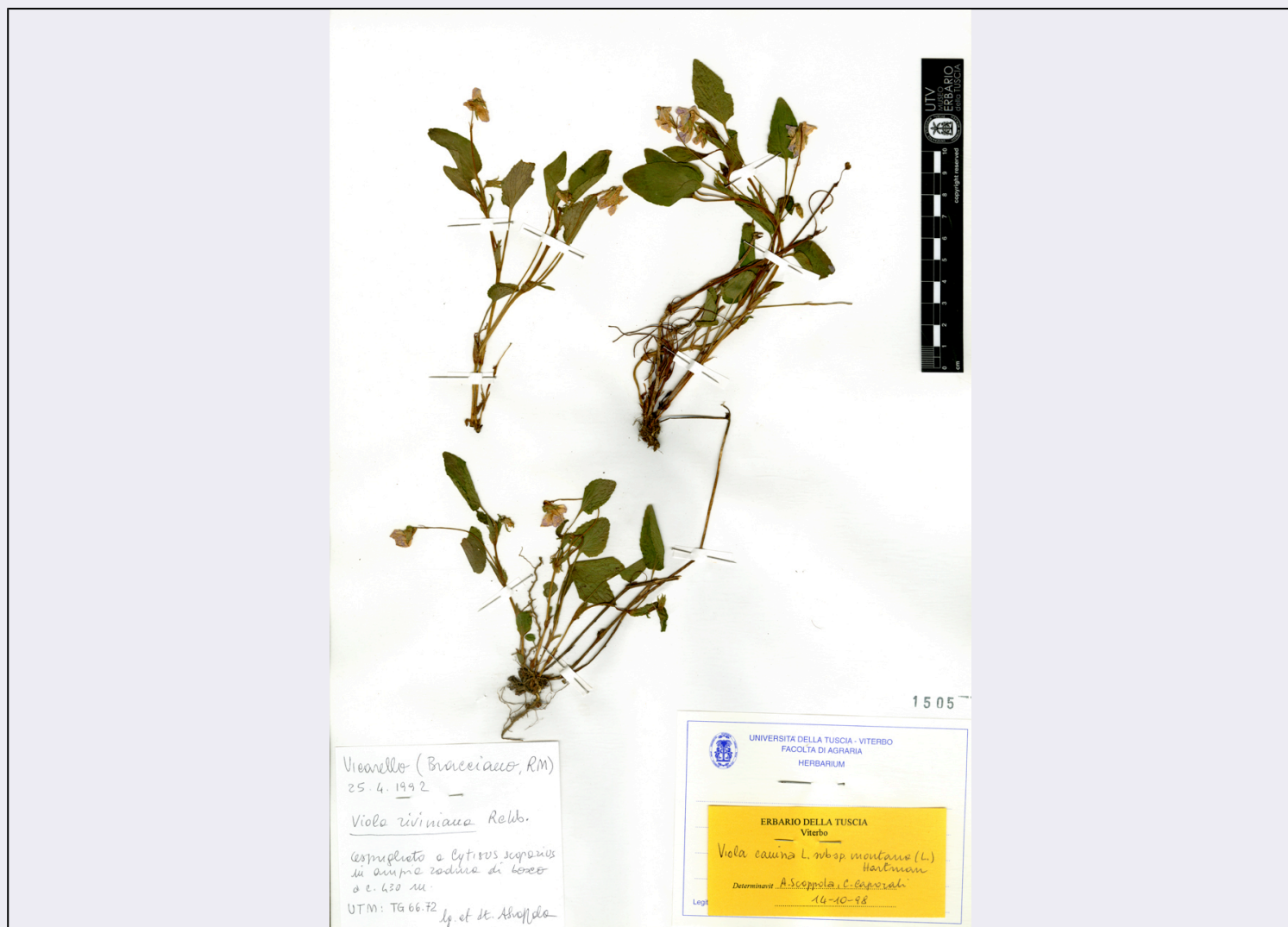


SCHEDA



CD - CODICI

TSK - Tipo scheda	BNB
LIR - Livello ricerca	P
NCT - CODICE UNIVOCO	
NCTR - Codice regione	12
NCTN - Numero catalogo generale	01324542
ESC - Ente schedatore	UNITUS
ECP - Ente competente	S168

AC - ALTRI CODICI

ACI - Codice internazionale erbario	UTV
ACK - Codice campione	UTV1505

OG - OGGETTO

OGT - OGGETTO

OGTD - Definizione	campione
OGTK - Tipologia campione	essiccato

Il Museo Erbario della Tuscia è annoverato dal 1996 nell'Index Herbariorum con l'acronimo "UTV". Vanta una raccolta di oltre

OGTS - Notizie storico-culturali

32.000 saggi essiccati di "spermatofite" e "pteridofite" in ottimo stato di conservazione, riuniti in 330 pacchi; i saggi sono stati forniti da più di 800 raccoglitori italiani e stranieri e la raccolta viene incrementata di circa 500-1.000 saggi all'anno. L'Erbario dispone di una biblioteca con più di 150 volumi, di attrezzature per l'allestimento, lo studio e la conservazione dei saggi, di un importante archivio informatizzato. Esso rappresenta una struttura dedicata in primo luogo allo studio della biodiversità vegetale e alla sua documentazione nel tempo, con particolare riferimento al territorio italiano, garantendo la consultazione e il prestito dei campioni soprattutto a specialisti tassonomi e geobotanici. Si affianca all'Orto Botanico e alla Banca del Germoplasma nello svolgimento delle attività di supporto all'insegnamento delle materie botaniche. La collezione Museo Erbario della Tuscia fa parte del Sistema Museale di Ateneo dell'Università degli Studi della Tuscia (www.erbario.unitus.it).

SB - SISTEMATICA-BOTANICA**SBS - SISTEMATICA**

SBSF - Famiglia	Violaceae
------------------------	-----------

NBN - NOMENCLATURA

NBNA - Specie nome completo	Viola riviniana Rchb.
------------------------------------	-----------------------

DBV - DETERMINAVIT

DBVA - Determinavit	Scoppola, Anna
----------------------------	----------------

LR - DATI DI RACCOLTA**LRV - LOCALITA' DI RACCOLTA**

LRVT - Tipo di localizzazione	località di raccolta - dati aggiornati
LRVK - Continente	Europa
LRVS - Stato	Italia
LRVR - Regione	Lazio
LRVP - Provincia	RM
LRVC - Comune	Bracciano
LRVL - Località	Vicarello

LRI - INFORMAZIONI SULLA RACCOLTA

LRIE - Specifiche di raccolta	Cespuglieto a Cytisus scoparius in ampia radura di bosco. UTM: TG 66.72
LRIA - Altitudine	430 ca.

LRD - LEGIT E DATA

LRDA - Legit	Scoppola, Anna
LRDF - Data esatta	1992/04/25

RB - REVISIONI-BOTANICA**RBR - DATI REVISIONE**

RBRA - Autore	Caporali, C./ Scoppola, Anna
RBRN - Nome da revisione	Viola canina L. subsp. montana (L.) Hartman

RBD - DATA REVISIONE

RBDF - Data esatta	1998/10/14
---------------------------	------------

LC - LOCALIZZAZIONE GEOGRAFICO-AMMINISTRATIVA

PVC - LOCALIZZAZIONE GEOGRAFICO-AMMINISTRATIVA ATTUALE	
PVCS - Stato	ITALIA
PVCR - Regione	Lazio
PVCP - Provincia	VT
PVCC - Comune	Viterbo
LDC - COLLOCAZIONE SPECIFICA	
CO - CONSERVAZIONE	
STC - STATO DI CONSERVAZIONE	
STCD - Data	2015
STCC - Stato di conservazione	buono
TU - CONDIZIONE GIURIDICA E VINCOLI	
CDG - CONDIZIONE GIURIDICA	
CDGG - Indicazione generica	proprietà Ente pubblico non territoriale
DO - FONTI E DOCUMENTI DI RIFERIMENTO	
FTA - DOCUMENTAZIONE FOTOGRAFICA	
FTAX - Genere	documentazione allegata
FTAP - Tipo	fotografia digitale (file)
FTAA - Autore	Magrini, Sara
FTAD - Data	2015/02/06
FTAN - Codice identificativo	UTUMET00384
AD - ACCESSO AI DATI	
ADS - SPECIFICHE DI ACCESSO AI DATI	
ADSP - Profilo di accesso	3
ADSM - Motivazione	scheda di bene non adeguatamente sorvegliabile
CM - COMPILAZIONE	
CMP - COMPILAZIONE	
CMPD - Data	2015
CMPN - Nome	Guidetti, Giulia
CMPN - Nome	Vacanti, Salvatore
RSR - Referente scientifico	Scoppola, Anna
FUR - Funzionario responsabile	Acconci, Alessandra