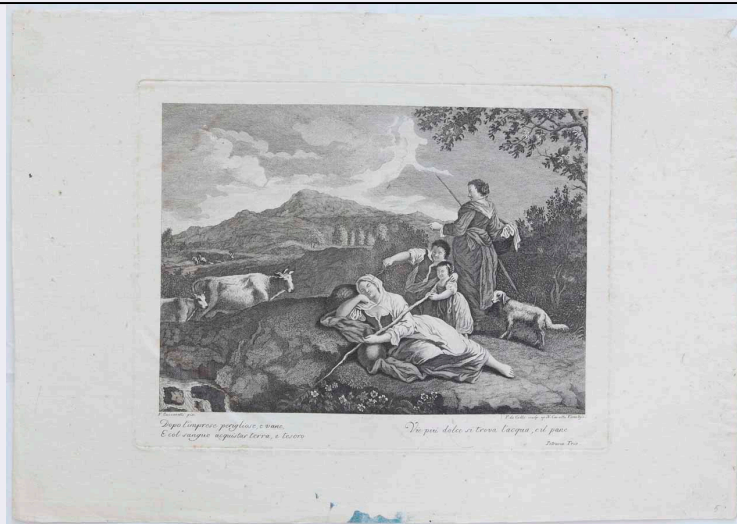


# SCHEDA



## CD - CODICI

TSK - Tipo Scheda	S
LIR - Livello ricerca	P
<b>NCT - CODICE UNIVOCO</b>	
NCTR - Codice regione	05
NCTN - Numero catalogo generale	00689886
ESC - Ente schedatore	C025006
ECP - Ente competente	S234

## OG - OGGETTO

### OGT - OGGETTO

OGTD - Definizione	stampa
OGTT - Tipologia	di traduzione
OGTV - Identificazione	serie

### QNT - QUANTITA'

QNTS - Quantità non rilevata	QNR
------------------------------	-----

### SGT - SOGGETTO

SGTI - Identificazione	Paesaggio con pastori
------------------------	-----------------------

## LC - LOCALIZZAZIONE GEOGRAFICA AMMINISTRATIVA

### PVC - LOCALIZZAZIONE GEOGRAFICO-AMMINISTRATIVA ATTUALE

PVCS - Stato	ITALIA
PVCR - Regione	Veneto
PVCP - Provincia	BL
PVCC - Comune	Belluno
PVCL - Località	BELLUNO

### LDC - COLLOCAZIONE SPECIFICA

LDCT - Tipologia	museo
LDCN - Denominazione attuale	Museo Civico di Belluno

<b>LDCU - Indirizzo</b>	Piazza Duomo, 16
<b>LDCM - Denominazione raccolta</b>	Fondo Alpage-Novello
<b>LDCS - Specifiche</b>	Cassetto 7
<b>UB - UBICAZIONE E DATI PATRIMONIALI</b>	
<b>INV - INVENTARIO DI MUSEO O DI SOPRINTENDENZA</b>	
<b>INVN - Numero</b>	10256
<b>INVD - Data</b>	1994
<b>RO - RAPPORTO</b>	
<b>ROF - RAPPORTO OPERA FINALE/ORIGINALE</b>	
<b>ROFF - Stadio opera</b>	derivazione
<b>ROFO - Opera finale /originale</b>	dipinto
<b>ROFS - Soggetto opera finale/originale</b>	Paesaggio con pastori
<b>ROFA - Autore opera finale /originale</b>	Zuccarelli Francesco
<b>DT - CRONOLOGIA</b>	
<b>DTZ - CRONOLOGIA GENERICA</b>	
<b>DTZG - Secolo</b>	secc. XVIII/ XIX
<b>DTS - CRONOLOGIA SPECIFICA</b>	
<b>DTSI - Da</b>	1758
<b>DTSV - Validità</b>	post
<b>DTSF - A</b>	1812
<b>DTSL - Validità</b>	ante
<b>DTM - Motivazione cronologia</b>	bibliografia
<b>DTM - Motivazione cronologia</b>	analisi storica
<b>AU - DEFINIZIONE CULTURALE</b>	
<b>AUT - AUTORE</b>	
<b>AUTR - Riferimento all'intervento</b>	incisore
<b>AUTM - Motivazione dell'attribuzione</b>	firma
<b>AUTN - Nome scelto</b>	De Col Pellegrino
<b>AUTA - Dati anagrafici</b>	1737/ 1812
<b>AUTH - Sigla per citazione</b>	00000001
<b>ATB - AMBITO CULTURALE</b>	
<b>ATBD - Denominazione</b>	ambito veneto
<b>ATBM - Motivazione dell'attribuzione</b>	firma
<b>EDT - EDITORI STAMPATORI</b>	
<b>EDTN - Nome</b>	Cavalli Niccolò
<b>EDTD - Dati anagrafici</b>	1730/ 1822
<b>EDTR - Ruolo</b>	editore

<b>EDTL - Luogo di edizione</b>	Venezia
<b>MT - DATI TECNICI</b>	
<b>MTC - Materia e tecnica</b>	carta/ acquaforte
<b>MTC - Materia e tecnica</b>	carta/ bulino
<b>MIS - MISURE</b>	
<b>MISU - Unità</b>	mm
<b>MISA - Altezza</b>	230
<b>MISL - Larghezza</b>	299
<b>MIF - MISURE FOGLIO</b>	
<b>MIFU - Unità</b>	mm
<b>MIFA - Altezza</b>	321
<b>MIFL - Larghezza</b>	459
<b>CO - CONSERVAZIONE</b>	
<b>STC - STATO DI CONSERVAZIONE</b>	
<b>STCC - Stato di conservazione</b>	mediocre
<b>STCS - Indicazioni specifiche</b>	Macchie e segni di varia natura distribuiti su tutta la superficie del foglio; carta in condizioni conservative non ottimali; segni di graffetta sul bordo sinistro
<b>DA - DATI ANALITICI</b>	
<b>DES - DESCRIZIONE</b>	
<b>DESI - Codifica Iconclass</b>	35: 47 I 22: 31 B 13: 43 C 75 2
<b>DESS - Indicazioni sul soggetto</b>	Veduta: paesaggio rurale. Figure: pastori; bambini. Animali: cane; bovini; cavallo; pecore
<b>ISR - ISCRIZIONI</b>	
<b>ISRC - Classe di appartenenza</b>	indicazione di responsabilità
<b>ISRL - Lingua</b>	latino
<b>ISRS - Tecnica di scrittura</b>	a stampa
<b>ISRT - Tipo di caratteri</b>	corsivo
<b>ISRP - Posizione</b>	in basso a destra
<b>ISRI - Trascrizione</b>	P. de Colle sculp. ap. N. Cavalli Venetijs.
<b>ISR - ISCRIZIONI</b>	
<b>ISRC - Classe di appartenenza</b>	indicazione di responsabilità
<b>ISRL - Lingua</b>	latino
<b>ISRS - Tecnica di scrittura</b>	a stampa
<b>ISRT - Tipo di caratteri</b>	corsivo
<b>ISRP - Posizione</b>	in basso a sinistra
<b>ISRI - Trascrizione</b>	F. Zuccarelli pix.
<b>ISR - ISCRIZIONI</b>	
<b>ISRC - Classe di appartenenza</b>	poetica
<b>ISRL - Lingua</b>	italiano

<b>ISRS - Tecnica di scrittura</b>	a stampa
<b>ISRT - Tipo di caratteri</b>	corsivo
<b>ISRP - Posizione</b>	in basso a sinistra, in basso a destra
<b>ISRA - Autore</b>	Francesco Petrarca (Trionfi, Triumphus Mortis, I, 97-99)
<b>ISRI - Trascrizione</b>	Dopo l'impresie perigliose, e vane, / e col sangue acquistar terra, e tesoro / Vie più dolce si trova l'acqua, e il pane / Petrarca Trio.
<b>NSC - Notizie storico-critiche</b>	<p>La stampa, incisa da De Col presso la bottega veneziana di Nicolò Cavalli (1730-1822), suo principale committente nella città lagunare, fa parte di un consistente numero di acqueforti a tema pastorale che Pellegrino, parallelamente al collega Francesco Del Pedro, trasse dai componimenti di pittori quali Giorgio Jacoboni (1716-1762), Giambattista Mengardi (1738-1796), Francesco Zuccarelli (1702-1788) e, soprattutto, Francesco Londonio (1723-1783). L'interesse di Cavalli per simili raffigurazioni è ben quantificato dalle voci registrate nel catalogo della calcografia di Giuseppe Vallardi, l'imprenditore che, alla morte di Nicolò, entrò in possesso di larga parte dei suoi rami, decretandone una nuova diffusione; tra i pezzi posti in vendita nel 1833 sono infatti «Cinquanta rami da 4, 6 ed 8, tutti di eguale grandezza, rappresentanti soggetti Pastorali – Campestri – Villereschi – Rustici, ecc., intagliati da F. del Pedro e da Pietro del Colle [sic]» così come, degli stessi due incisori, «Cinquanta rami [...] rappresentanti Paesaggi con pastori e gregge, dipinti da F. Londonio milanese e da F. Maggiotti veneziano» (Catalogo Vallardi 1833, pp. 17, 19). Due sono le acqueforti di De Col da Zuccarelli oggi custodite presso il Museo Civico di Belluno provenienti dalla raccolta di Luigi Alpago-Novello. Nessuna di queste è stata stampata a Milano presso la calcografia Vallardi (manca la tipica iscrizione), ed è pertanto incerto se, riproposte, facessero parte dei cinquanta rami che componevano la succitata serie. Dal punto di vista compositivo esse non si discostano troppo dai componimenti tratti da Londonio, dove il riquadro centrale è accompagnato da citazioni di autori classici (Orazio, Ovidio, Varrone, Virgilio) e moderni (Sannazaro) evocanti la vita rurale. Pittore toscano specializzato nella creazione di suggestive vedute di gusto idilliaco, Francesco Zuccarelli fu uno dei paesaggisti più apprezzati nella Venezia di XVIII secolo, come testimoniano le numerose stampe dai suoi lavori prodotte e commerciate dalle maggiori calcografie dell'epoca, quali ad esempio il negozio lagunare di Joseph Wagner (1706-1780) e, successivamente, in maniera molto più sistematica, l'azienda dei fratelli Remondini a Bassano (Boschloo 1998, pp. 84-103).</p>

## TU - CONDIZIONE GIURIDICA E VINCOLI

### ACQ - ACQUISIZIONE

<b>ACQT - Tipo acquisizione</b>	donazione
<b>ACQD - Data acquisizione</b>	1994

### CDG - CONDIZIONE GIURIDICA

<b>CDGG - Indicazione generica</b>	proprietà Stato
<b>CDGS - Indicazione specifica</b>	Soprintendenza Belle Arti e Paesaggio per le provincie di Venezia, Belluno, Padova, Treviso

## DO - FONTI E DOCUMENTI DI RIFERIMENTO

### FTA - DOCUMENTAZIONE FOTOGRAFICA

<b>FTAX - Genere</b>	documentazione allegata
----------------------	-------------------------

<b>FTAP - Tipo</b>	fotografia digitale (file)
<b>FTAA - Autore</b>	Santi M.
<b>FTAD - Data</b>	2015
<b>FTAE - Ente proprietario</b>	SBEAP Province VE BL PD TV
<b>FTAN - Codice identificativo</b>	VE 60410_10256
<b>FTAF - Formato</b>	TIFF
<b>BIB - BIBLIOGRAFIA</b>	
<b>BIBX - Genere</b>	bibliografia specifica
<b>BIBA - Autore</b>	Alpago-Novello Luigi
<b>BIBD - Anno di edizione</b>	1940
<b>BIBH - Sigla per citazione</b>	00000004
<b>BIBN - V., pp., nn.</b>	pp. 636-637
<b>BIB - BIBLIOGRAFIA</b>	
<b>BIBX - Genere</b>	bibliografia specifica
<b>BIBA - Autore</b>	Vallardi Giuseppe e Pietro
<b>BIBD - Anno di edizione</b>	1833
<b>BIBH - Sigla per citazione</b>	00000023
<b>BIBN - V., pp., nn.</b>	pp. 17, 19
<b>BIB - BIBLIOGRAFIA</b>	
<b>BIBX - Genere</b>	bibliografia specifica
<b>BIBA - Autore</b>	Boschloo Anton Willem Adriaan
<b>BIBD - Anno di edizione</b>	1998
<b>BIBH - Sigla per citazione</b>	00000019
<b>BIBN - V., pp., nn.</b>	pp. 84-103
<b>AD - ACCESSO AI DATI</b>	
<b>ADS - SPECIFICHE DI ACCESSO AI DATI</b>	
<b>ADSP - Profilo di accesso</b>	1
<b>ADSM - Motivazione</b>	scheda contenente dati liberamente accessibili
<b>CM - COMPILAZIONE</b>	
<b>CMP - COMPILAZIONE</b>	
<b>CMPD - Data</b>	2017
<b>CMPN - Nome</b>	Agostini F.
<b>RSR - Referente scientifico</b>	Ton D.
<b>FUR - Funzionario responsabile</b>	Majoli L.