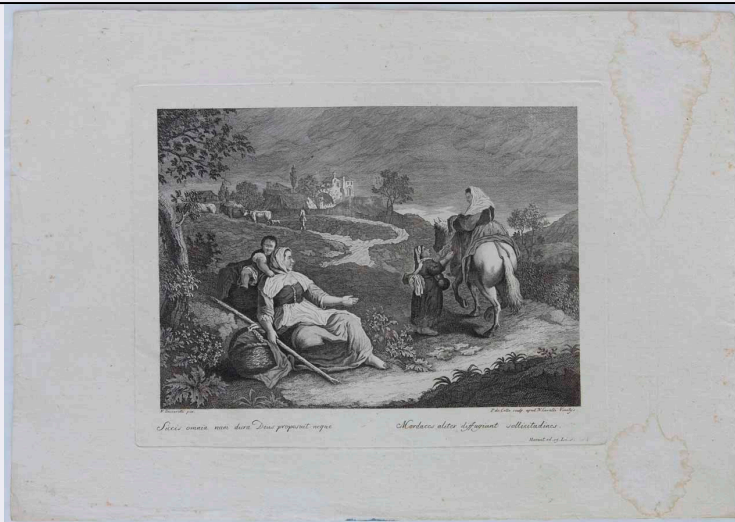


SCHEDA



CD - CODICI

TSK - Tipo Scheda	S
LIR - Livello ricerca	P
NCT - CODICE UNIVOCO	
NCTR - Codice regione	05
NCTN - Numero catalogo generale	00689887
ESC - Ente schedatore	C025006
ECP - Ente competente	S234

OG - OGGETTO

OGT - OGGETTO

OGTD - Definizione	stampa
OGTT - Tipologia	di traduzione
OGTV - Identificazione	serie

QNT - QUANTITA'

QNTS - Quantità non rilevata	QNR
------------------------------	-----

SGT - SOGGETTO

SGTI - Identificazione	Paesaggio con pastori
------------------------	-----------------------

LC - LOCALIZZAZIONE GEOGRAFICA AMMINISTRATIVA

PVC - LOCALIZZAZIONE GEOGRAFICO-AMMINISTRATIVA ATTUALE

PVCS - Stato	ITALIA
PVCR - Regione	Veneto
PVCP - Provincia	BL
PVCC - Comune	Belluno
PVCL - Località	BELLUNO

LDC - COLLOCAZIONE SPECIFICA

LDCT - Tipologia	museo
LDCN - Denominazione attuale	Museo Civico di Belluno

LDCU - Indirizzo	Piazza Duomo, 16
LDCM - Denominazione raccolta	Fondo Alpage-Novello
LDCS - Specifiche	Cassetto 7
UB - UBICAZIONE E DATI PATRIMONIALI	
INV - INVENTARIO DI MUSEO O DI SOPRINTENDENZA	
INVN - Numero	10257
INVD - Data	1994
RO - RAPPORTO	
ROF - RAPPORTO OPERA FINALE/ORIGINALE	
ROFF - Stadio opera	derivazione
ROFO - Opera finale /originale	dipinto
ROFS - Soggetto opera finale/originale	Paesaggio con pastori
ROFA - Autore opera finale /originale	Zuccarelli Francesco
DT - CRONOLOGIA	
DTZ - CRONOLOGIA GENERICA	
DTZG - Secolo	secc. XVIII/ XIX
DTS - CRONOLOGIA SPECIFICA	
DTSI - Da	1758
DTSV - Validità	post
DTSF - A	1812
DTSL - Validità	ante
DTM - Motivazione cronologia	bibliografia
DTM - Motivazione cronologia	analisi storica
AU - DEFINIZIONE CULTURALE	
AUT - AUTORE	
AUTR - Riferimento all'intervento	incisore
AUTM - Motivazione dell'attribuzione	firma
AUTN - Nome scelto	De Col Pellegrino
AUTA - Dati anagrafici	1737/ 1812
AUTH - Sigla per citazione	00000001
ATB - AMBITO CULTURALE	
ATBD - Denominazione	ambito veneto
ATBM - Motivazione dell'attribuzione	firma
EDT - EDITORI STAMPATORI	
EDTN - Nome	Cavalli Niccolò
EDTD - Dati anagrafici	1730/ 1822
EDTR - Ruolo	editore

EDTL - Luogo di edizione	Venezia
MT - DATI TECNICI	
MTC - Materia e tecnica	carta/ acquaforte
MTC - Materia e tecnica	carta/ bulino
MIS - MISURE	
MISU - Unità	mm
MISA - Altezza	228
MISL - Larghezza	297
MIF - MISURE FOGLIO	
MIFU - Unità	mm
MIFA - Altezza	317
MIFL - Larghezza	459
CO - CONSERVAZIONE	
STC - STATO DI CONSERVAZIONE	
STCC - Stato di conservazione	mediocre
STCS - Indicazioni specifiche	Macchie e segni di varia natura distribuiti su tutta la superficie del foglio; carta in condizioni conservative non ottimali; segni di graffetta sul bordo sinistro
DA - DATI ANALITICI	
DES - DESCRIZIONE	
DESI - Codifica Iconclass	35: 47 I 22
DESS - Indicazioni sul soggetto	Veduta: paesaggio rurale. Figure: pastori; bambino. Animali: cavallo; bovini; cane
ISR - ISCRIZIONI	
ISRC - Classe di appartenenza	indicazione di responsabilità
ISRL - Lingua	latino
ISRS - Tecnica di scrittura	a stampa
ISRT - Tipo di caratteri	corsivo
ISRP - Posizione	in basso a destra
ISRI - Trascrizione	P. de Colle sculp. apud. N. Cavalli Venetij.
ISR - ISCRIZIONI	
ISRC - Classe di appartenenza	indicazione di responsabilità
ISRL - Lingua	latino
ISRS - Tecnica di scrittura	a stampa
ISRT - Tipo di caratteri	corsivo
ISRP - Posizione	in basso a sinistra
ISRI - Trascrizione	F. Zuccarelli pix.
ISR - ISCRIZIONI	
ISRC - Classe di appartenenza	poetica
ISRL - Lingua	italiano

ISRS - Tecnica di scrittura	a stampa
ISRT - Tipo di caratteri	corsivo
ISRP - Posizione	in basso a sinistra, in basso a destra
ISRA - Autore	Orazio (Odi, I, 18, 3-4)
ISRI - Trascrizione	Siccis omnia nam dura Deus proposuit: neque / Mordaces aliter diffugiunt sollicitudines. / Horant. od. 19. Li. 1.

NSC - Notizie storico-critiche

La stampa, incisa da De Col presso la bottega veneziana di Nicolò Cavalli (1730-1822), suo principale committente nella città lagunare, fa parte di un consistente numero di acqueforti a tema pastorale che Pellegrino, parallelamente al collega Francesco Del Pedro, trasse dai componimenti di pittori quali Giorgio Jacoboni (1716-1762), Giambattista Mengardi (1738-1796), Francesco Zuccarelli (1702-1788) e, soprattutto, Francesco Londonio (1723-1783). L'interesse di Cavalli per simili raffigurazioni è ben quantificato dalle voci registrate nel catalogo della calcografia di Giuseppe Vallardi, l'imprenditore che, alla morte di Nicolò, entrò in possesso di larga parte dei suoi rami, decretandone una nuova diffusione; tra i pezzi posti in vendita nel 1833 sono infatti «Cinquanta rami da 4, 6 ed 8, tutti di eguale grandezza, rappresentanti soggetti Pastorali – Campestri – Villereschi – Rustici, ecc., intagliati da F. del Pedro e da Pietro del Colle [sic]» così come, degli stessi due incisori, «Cinquanta rami [...] rappresentanti Paesaggi con pastori e gregge, dipinti da F. Londonio milanese e da F. Maggiotti veneziano» (Catalogo Vallardi 1833, pp. 17, 19). Due sono le acqueforti di De Col da Zuccarelli oggi custodite presso il Museo Civico di Belluno provenienti dalla raccolta di Luigi Alpago-Novello. Nessuna di queste è stata stampata a Milano presso la calcografia Vallardi (manca la tipica iscrizione), ed è pertanto incerto se, riproposte, facessero parte dei cinquanta rami che componevano la succitata serie. Dal punto di vista compositivo esse non si discostano troppo dai componimenti tratti da Londonio, dove il riquadro centrale è accompagnato da citazioni di autori classici (Orazio, Ovidio, Varrone, Virgilio) e moderni (Sannazaro) evocanti la vita rurale. Pittore toscano specializzato nella creazione di suggestive vedute di gusto idilliaco, Francesco Zuccarelli fu uno dei paesaggisti più apprezzati nella Venezia di XVIII secolo, come testimoniano le numerose stampe dai suoi lavori prodotte e commerciate dalle maggiori calcografie dell'epoca, quali ad esempio il negozio lagunare di Joseph Wagner (1706-1780) e, successivamente, in maniera molto più sistematica, l'azienda dei fratelli Remondini a Bassano (Boschloo 1998, pp. 84-103).

TU - CONDIZIONE GIURIDICA E VINCOLI

ACQ - ACQUISIZIONE

ACQT - Tipo acquisizione	donazione
ACQD - Data acquisizione	1994

CDG - CONDIZIONE GIURIDICA

CDGG - Indicazione generica	proprietà Stato
CDGS - Indicazione specifica	Soprintendenza Belle Arti e Paesaggio per le provincie di Venezia, Belluno, Padova, Treviso

DO - FONTI E DOCUMENTI DI RIFERIMENTO

FTA - DOCUMENTAZIONE FOTOGRAFICA

FTAX - Genere	documentazione allegata
----------------------	-------------------------

FTAP - Tipo	fotografia digitale (file)
FTAA - Autore	Santi M.
FTAD - Data	2015
FTAE - Ente proprietario	SBEAP Province VE BL PD TV
FTAN - Codice identificativo	VE 60411_10257
FTAF - Formato	TIFF
BIB - BIBLIOGRAFIA	
BIBX - Genere	bibliografia specifica
BIBA - Autore	Alpago-Novello Luigi
BIBD - Anno di edizione	1940
BIBH - Sigla per citazione	00000004
BIBN - V., pp., nn.	p. 637
BIB - BIBLIOGRAFIA	
BIBX - Genere	bibliografia specifica
BIBA - Autore	Vallardi Giuseppe e Pietro
BIBD - Anno di edizione	1833
BIBH - Sigla per citazione	00000023
BIBN - V., pp., nn.	pp. 17, 19
BIB - BIBLIOGRAFIA	
BIBX - Genere	bibliografia specifica
BIBA - Autore	Boschloo Anton Willem Adriaan
BIBD - Anno di edizione	1998
BIBH - Sigla per citazione	00000019
BIBN - V., pp., nn.	pp. 84-103
AD - ACCESSO AI DATI	
ADS - SPECIFICHE DI ACCESSO AI DATI	
ADSP - Profilo di accesso	1
ADSM - Motivazione	scheda contenente dati liberamente accessibili
CM - COMPILAZIONE	
CMP - COMPILAZIONE	
CMPD - Data	2017
CMPN - Nome	Agostini F.
RSR - Referente scientifico	Ton D.
FUR - Funzionario responsabile	Majoli L.