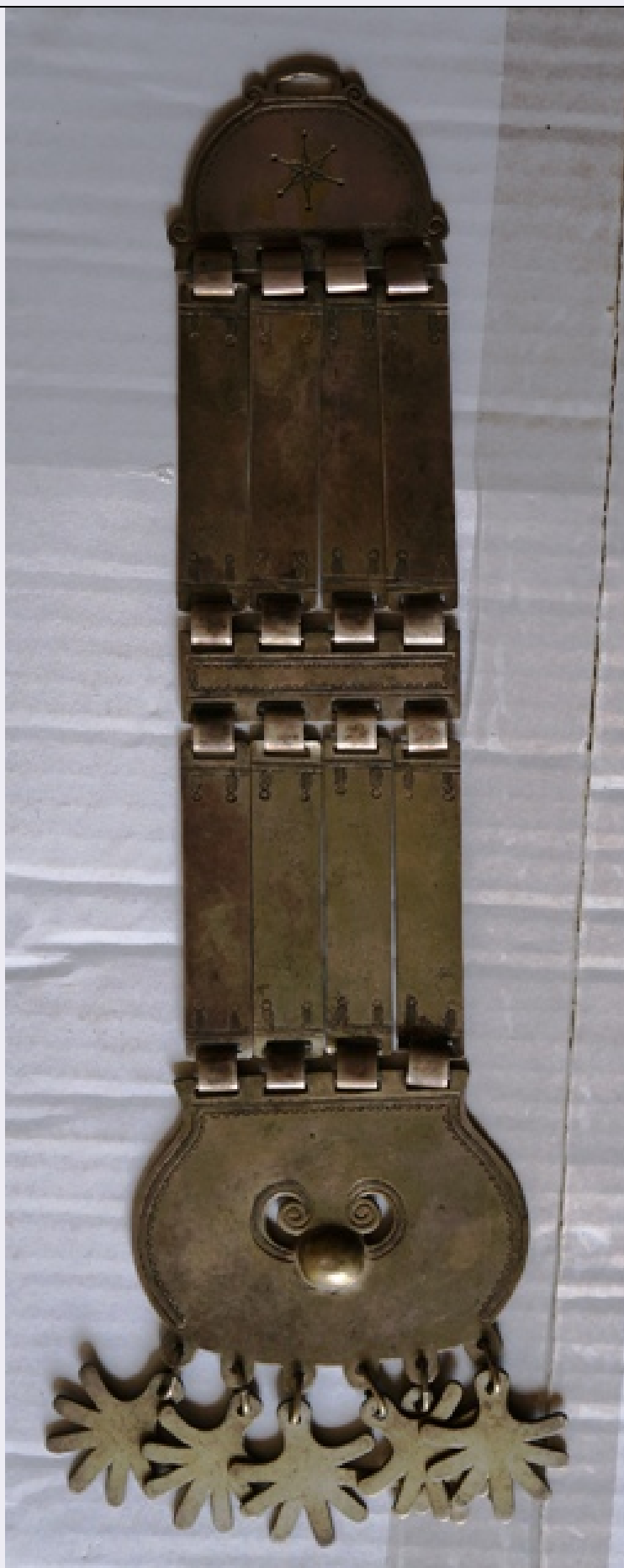


SCHEDA



CD - CODICI

TSK - Tipo Scheda

OA

LIR - Livello ricerca	I
NCT - CODICE UNIVOCO	
NCTR - Codice regione	09
NCTN - Numero catalogo generale	01000050
ESC - Ente schedatore	S121
ECP - Ente competente	S121
OG - OGGETTO	
OGT - OGGETTO	
OGTD - Definizione	bordura
OGTV - Identificazione	opera isolata
LC - LOCALIZZAZIONE GEOGRAFICO-AMMINISTRATIVA	
PVC - LOCALIZZAZIONE GEOGRAFICO-AMMINISTRATIVA ATTUALE	
PVCS - Stato	ITALIA
PVCR - Regione	Toscana
PVCP - Provincia	LI
PVCC - Comune	Portoferraio
LDC - COLLOCAZIONE SPECIFICA	
LDCN - Denominazione attuale	Centro Culturale De Lauger
LDCC - Complesso di appartenenza	Pinacoteca Foresiana
LDCU - Indirizzo	Piazzale De Lauger
LDCM - Denominazione raccolta	Collezione Mario Foresi
LDCS - Specifiche	Deposito dei Cavalieri, n. 311
UB - UBICAZIONE E DATI PATRIMONIALI	
INV - INVENTARIO DI MUSEO O SOPRINTENDENZA	
INVN - Numero	ex Foresi
INVD - Data	NR (recupero pregresso)
DT - CRONOLOGIA	
DTZ - CRONOLOGIA GENERICA	
DTZG - Secolo	sec. XIX
DTZS - Frazione di secolo	inizio
DTS - CRONOLOGIA SPECIFICA	
DTSI - Da	1800
DTSF - A	1810
DTM - Motivazione cronologia	NR (recupero pregresso)
AU - DEFINIZIONE CULTURALE	
ATB - AMBITO CULTURALE	
ATBD - Denominazione	ambito italiano (?)
ATBM - Motivazione dell'attribuzione	analisi stilistica
MT - DATI TECNICI	

MTC - Materia e tecnica	metallo/ argentatura
MIS - MISURE	
MISU - Unità	cm
MISR - Mancanza	MNR
CO - CONSERVAZIONE	
STC - STATO DI CONSERVAZIONE	
STCC - Stato di conservazione	buono
DA - DATI ANALITICI	
DES - DESCRIZIONE	
DESO - Indicazioni sull'oggetto	Paramento metallico composto da più pezzi uniti da anelli. Nella parte superi ore una placchetta a forma di mezzaluna, che presenta nella estremità superiore una sorta di occhiello. La mezzaluna è unita tramite piccoli anelli a quattro strisce metalliche rettangolari, a loro volta unite da altrettanti anelli ad una piccola striscia orizzontale. Da questo elemento central e si articolano quattro anelli uniti a strisce uguali alle precedenti. Ne lla parte inferiore si articola una placca metallica di forma circolare ch e presenta al centro un motivo decorativo formato da una semisfera e due fori a forma di spirali affrontate. Alla placca sono unite tramite piccoli anelli sei pendagli metallici dal margine zigzagante.
DESI - Codifica Iconclass	NR (recupero pregresso)
DESS - Indicazioni sul soggetto	NR (recupero pregresso)
NSC - Notizie storico-critiche	Non si conosce l'uso, nè la provenienza dell'oggetto, forse facente parte di un paramento per cavalli.
TU - CONDIZIONE GIURIDICA E VINCOLI	
CDG - CONDIZIONE GIURIDICA	
CDGG - Indicazione generica	proprietà Ente pubblico territoriale
CDGS - Indicazione specifica	Comune di Portoferraio
CDGI - Indirizzo	Via G. Garibaldi, 17
DO - FONTI E DOCUMENTI DI RIFERIMENTO	
FTA - DOCUMENTAZIONE FOTOGRAFICA	
FTAX - Genere	documentazione allegata
FTAP - Tipo	fotografia digitale
FTAA - Autore	Bernazzi C.
FTAD - Data	2016
FTAE - Ente proprietario	SABAP di Pisa e Livorno
FTAN - Codice identificativo	SBAAA_PI_dig_05995
AD - ACCESSO AI DATI	
ADS - SPECIFICHE DI ACCESSO AI DATI	
ADSP - Profilo di accesso	1
ADSM - Motivazione	scheda contenente dati liberamente accessibili
CM - COMPILAZIONE	

CMP - COMPILAZIONE	
CMPD - Data	1998
CMPN - Nome	Bartolotti E.
FUR - Funzionario responsabile	Baracchini C.
AGG - AGGIORNAMENTO - REVISIONE	
AGGD - Data	2007
AGGN - Nome	ARTPAST/ Del Lungo S.
AGGF - Funzionario responsabile	NR (recupero pregresso)
AGG - AGGIORNAMENTO - REVISIONE	
AGGD - Data	2016
AGGN - Nome	Bernazzi C.
AGGF - Funzionario responsabile	Russo S.