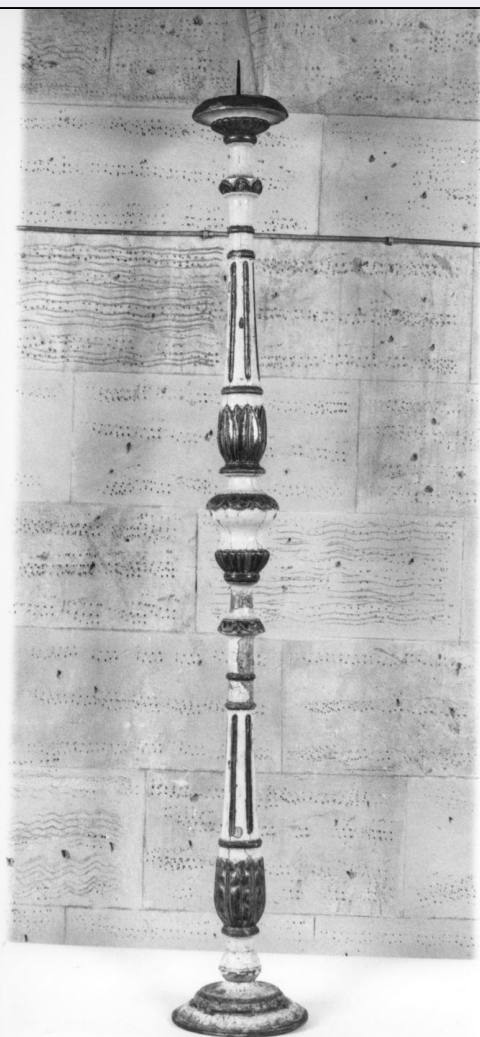


# SCHEDA



## CD - CODICI

TSK - Tipo Scheda RA

LIR - Livello ricerca I

### NCT - CODICE UNIVOCO

NCTR - Codice regione 03

NCTN - Numero catalogo generale 00018804

ESC - Ente schedatore S25

ECP - Ente competente S25

## OG - OGGETTO

### OGT - OGGETTO

OGTD - Definizione ara

OGTT - Tipologia votiva

## LC - LOCALIZZAZIONE GEOGRAFICO-AMMINISTRATIVA

### PVC - LOCALIZZAZIONE GEOGRAFICO-AMMINISTRATIVA ATTUALE

PVCS - Stato ITALIA

PVCR - Regione Lombardia

PVCP - Provincia BS

PVCC - Comune	Civate Camuno
PVCL - Localita'	CIVIDATE CAMUNO
LDC - COLLOCAZIONE SPECIFICA	
LDCT - Tipologia	museo
LDCQ - Qualificazione	nazionale
LDCN - Denominazione	Museo Archeologico della Val Camonica
LDCU - Denominazione spazio viabilistico	Via Roma, 29
LA - ALTRE LOCALIZZAZIONI GEOGRAFICO-AMMINISTRATIVE	
TCL - Tipo di localizzazione	luogo di reperimento
PRV - LOCALIZZAZIONE GEOGRAFICO-AMMINISTRATIVA	
PRVS - Stato	ITALIA
PRVR - Regione	Lombardia
PRVP - Provincia	BS
PRVC - Comune	Civate Camuno
PRVE	Via Cortiglione
PRD - DATA	
PRDI - Data ingresso	1924
UB - DATI PATRIMONIALI	
INV - INVENTARIO DI MUSEO O SOPRINTENDENZA	
INVN - Numero	St 11573
RE - MODALITA' DI REPERIMENTO	
RES - Specifiche di reperimento	Rinvenimento fortuito (1924)
DT - CRONOLOGIA	
DTZ - CRONOLOGIA GENERICA	
DTZG - Fascia cronologica di riferimento	secc. I/II d.C.
DTM - Motivazione cronologia	analisi stilistica
MT - DATI TECNICI	
MTC - Materia e tecnica	marmo/ scalpellatura
MIS - MISURE	
MISU - Unita'	cm
MISA - Altezza	18
MISL - Larghezza	14,5
MISP - Profondita'	10,5
DA - DATI ANALITICI	
DES - DESCRIZIONE	
DESO - Indicazioni sull'oggetto	Arula votiva sormontata da una sporgenza a mo' di gradino. L'iscrizione, tra due cornici orizzontali, ora molto danneggiate, è a lettere ben scolpite e regolari, alte 1,5 cm. I segni diacritici sono a foglietta rivolta verso il basso e a triangolo. Le lettee sembrano ripassate a tinta scura dall'origine.
ISR - ISCRIZIONI	

ISRC - Classe di appartenenza	votiva
ISRL - Lingua	latino
ISRI - Trascrizione	... ET SERAPI / ...TERTIA / ...L(ibens) M(erito)
NSC - Notizie storico-critiche	Le dediche a Iside e Serapide sono attestate per la Cisalpina soltanto da tre iscrizioni provenienti da Aquileia (CIL, V 8211), Verona (CIL, V, 3232 e 3294).
<b>CO - CONSERVAZIONE</b>	
<b>STC - STATO DI CONSERVAZIONE</b>	
STCC - Stato di conservazione	frammentario
STCS - Indicazioni specifiche	Molto scheggiato e mancante apparentemente di circa metà.
<b>TU - CONDIZIONE GIURIDICA E VINCOLI</b>	
<b>CDG - CONDIZIONE GIURIDICA</b>	
CDGG - Indicazione generica	proprietà Stato
<b>DO - FONTI E DOCUMENTI DI RIFERIMENTO</b>	
<b>FTA - DOCUMENTAZIONE FOTOGRAFICA</b>	
FTAX - Genere	documentazione allegata
FTAP - Tipo	positivo b/n, NR (recupero pregresso)
FTAN - Codice identificativo	New_1453299866044
<b>BIB - BIBLIOGRAFIA</b>	
BIBX - Genere	bibliografia specifica
BIBA - Autore	Bonafini G.
BIBD - Anno di edizione	1928
BIBH - Sigla per citazione	CCBS6
BIBN - V., pp., nn.	p. 11
<b>BIB - BIBLIOGRAFIA</b>	
BIBX - Genere	bibliografia di confronto
BIBA - Autore	AAVV
BIBD - Anno di edizione	dal 1863
BIBH - Sigla per citazione	CCBS3
BIBN - V., pp., nn.	V, 3, dedicationes
<b>AD - ACCESSO AI DATI</b>	
<b>ADS - SPECIFICHE DI ACCESSO AI DATI</b>	
ADSP - Profilo di accesso	1
ADSM - Motivazione	scheda contenente dati liberamente accessibili
<b>CM - COMPILAZIONE</b>	
<b>CMP - COMPILAZIONE</b>	
CMPD - Data	2015
CMPN - Nome	Mangani, Claudia
RSR - Referente scientifico	Solano, Serena
FUR - Funzionario	

<b>responsabile</b>	Muscolino, Francesco
---------------------	----------------------