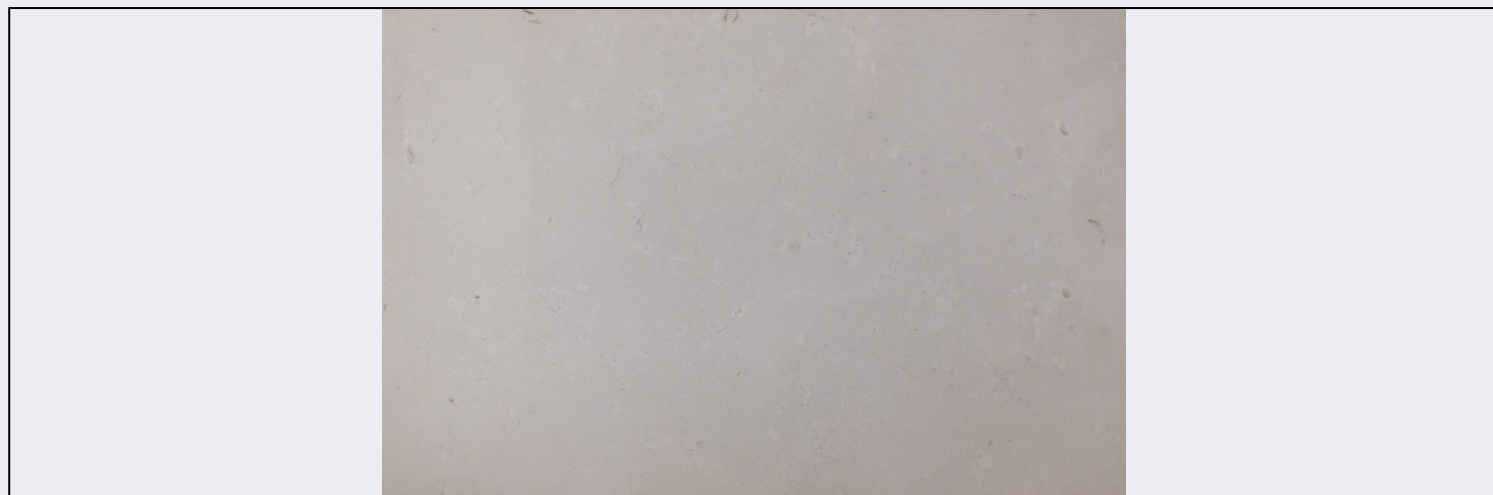


# SCHEDA



## CD - CODICI

TSK - Tipo scheda	BNPE
LIR - Livello ricerca	P
<b>NCT - CODICE UNIVOCO</b>	
NCTR - Codice regione	12
NCTN - Numero catalogo generale	01318423
ESC - Ente schedatore	UNIRM1
ECP - Ente competente	S170

## OG - OGGETTO

<b>OGT - OGGETTO</b>	
OGTD - Definizione	Biancone Apricena
OGTV - Identificazione	collezione

## SR - SISTEMATICA-PETROLOGIA

<b>SRN - CLASSIFICAZIONE</b>	
SRNT - Tipo litologico	roccia sedimentaria
SRNP - Nome petrografico	Calcare
SRNR - Nome petrografico (IUGS)	Limestone
SRNC - Nome commerciale	Biancone Apricena

## SRC - CARATTERISTICHE PETROGRAFICHE

SRCP - Strutture primarie	Clastica
---------------------------	----------

## SRM - MINERALOGIA

SRMP - Minerali principali	Calcite
----------------------------	---------

## SRG - CARATTERISTICHE GEOTECNICHE

SRGD - Densita'	2680 kg/m3
-----------------	------------

## SRI - ALTRE INFORMAZIONI

SRIP - Disponibilita' porzioni campione	0
SRIS - Disponibilita' sezione sottile	0

<b>SRIG - Disponibilita' granulati</b>	0
<b>SRIM - Impiego come materiale lapideo</b>	si
<b>SRT - TIPO</b>	
<b>SRTT - Tipo</b>	non tipo
<b>LR - DATI DI RACCOLTA</b>	
<b>LRV - LOCALITA' DI RACCOLTA</b>	
<b>LRVT - Tipo di localizzazione</b>	località di raccolta - dati aggiornati
<b>LRVK - Continente</b>	Europa
<b>LRVS - Stato</b>	Italia
<b>LRVR - Regione</b>	Puglia
<b>LRVP - Provincia</b>	FG
<b>LRVC - Comune</b>	Apricena, Poggio Imperiale
<b>LC - LOCALIZZAZIONE GEOGRAFICO-AMMINISTRATIVA</b>	
<b>PVC - LOCALIZZAZIONE GEOGRAFICO-AMMINISTRATIVA ATTUALE</b>	
<b>PVCS - Stato</b>	ITALIA
<b>PVCR - Regione</b>	Lazio
<b>PVCP - Provincia</b>	LT
<b>PVCC - Comune</b>	Latina
<b>PVCL - Localita'</b>	LATINA
<b>LDC - COLLOCAZIONE SPECIFICA</b>	
<b>LDCT - Tipologia</b>	università
<b>LDCN - Denominazione</b>	Sapienza Università di Roma
<b>LDCU - Denominazione spazio viabilistico</b>	Via Andrea Doria, 3
<b>LDCM - Denominazione struttura conservativa</b>	Museo di Arte e Giacimenti minerari/Edificio di Ingegneria
<b>UB - DATI PATRIMONIALI E COLLEZIONI</b>	
<b>INV - INVENTARIO</b>	
<b>INVD - Data</b>	2003
<b>INVN - Numero</b>	RO 1
<b>MT - DATI TECNICI</b>	
<b>MIS - MISURE</b>	
<b>MISU - Unita'</b>	cm
<b>MISA - Altezza</b>	30
<b>MISN - Lunghezza</b>	70.5
<b>MISS - Spessore</b>	2
<b>MISI - Ingombro</b>	4230 cm3
<b>DA - DATI ANALITICI</b>	
<b>DES - DESCRIZIONE</b>	
<b>DESO - Oggetto</b>	Calcere biancastro a grana fine, con frattura concoide, micritico, con presenza di intraclasti, pellets e bioclasti (foraminiferi, alghe calcaree,

gasteropodi e lamellibranchi) Sono presenti cavità primarie.

## CO - CONSERVAZIONE

### STC - STATO DI CONSERVAZIONE

<b>STCP - Riferimento alla parte</b>	Esemplare intero
<b>STCT - Tipo di conservazione</b>	Bacheca aperta affissa a parete
<b>STCD - Data</b>	2015
<b>STCC - Stato di conservazione</b>	Buono

## TU - CONDIZIONE GIURIDICA E VINCOLI

### CDG - CONDIZIONE GIURIDICA

<b>CDGG - Indicazione generica</b>	proprietà Ente pubblico non territoriale
<b>CDGS - Indicazione specifica</b>	Sapienza Università di Roma

## DO - FONTI E DOCUMENTI DI RIFERIMENTO

### FTA - DOCUMENTAZIONE FOTOGRAFICA

<b>FTAX - Genere</b>	documentazione allegata
<b>FTAP - Tipo</b>	fotografia digitale (file)
<b>FTAA - Autore</b>	Serrani, Alessandro
<b>FTAD - Data</b>	2015/00/00
<b>FTAN - Codice identificativo</b>	URM1MAGM00107
<b>FTAF - Formato</b>	1280*843 pixel

## AD - ACCESSO AI DATI

### ADS - SPECIFICHE DI ACCESSO AI DATI

<b>ADSP - Profilo di accesso</b>	1
<b>ADSM - Motivazione</b>	scheda contenente dati liberamente accessibili

## CM - COMPILAZIONE

### CMP - COMPILAZIONE

<b>CMPD - Data</b>	2015
<b>CMPN - Nome</b>	D'Aniello, Laura
<b>RSR - Referente scientifico</b>	Serranti, Silvia
<b>FUR - Funzionario responsabile</b>	Carlucci, Claudia