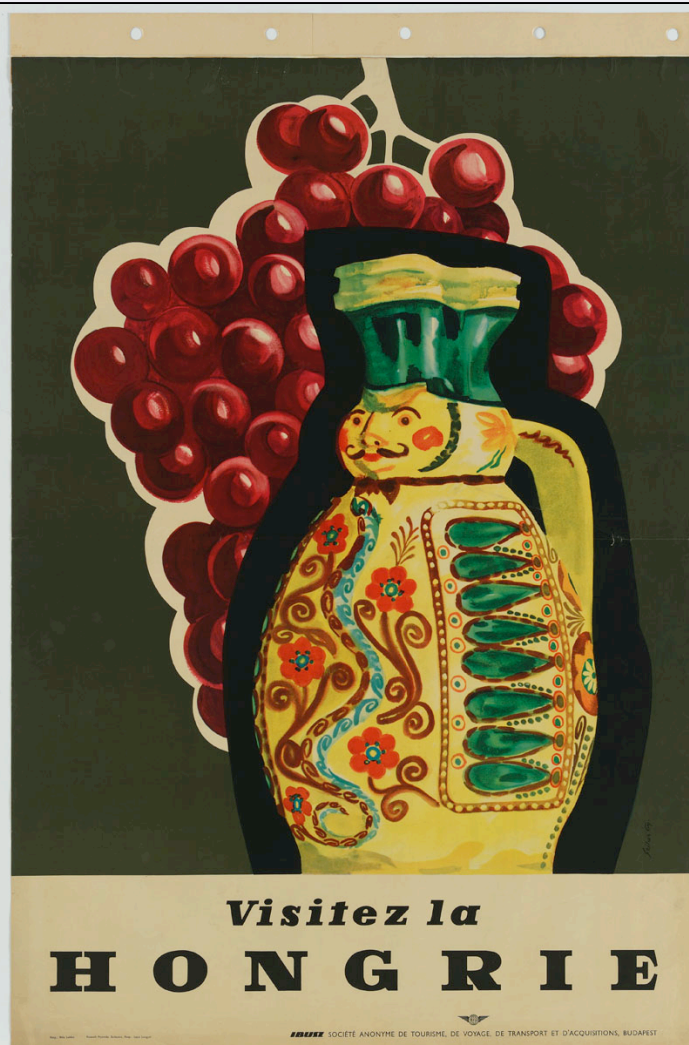


SCHEDA



CD - CODICI

TSK - Tipo Scheda S

LIR - Livello ricerca P

NCT - CODICE UNIVOCO

NCTR - Codice regione 05

NCTN - Numero catalogo
generale 00671818

ESC - Ente schedatore S160

ECP - Ente competente S160

RV - RELAZIONI

ROZ - Altre relazioni 0500671540

OG - OGGETTO

OGT - OGGETTO

OGTD - Definizione manifesto

OGTT - Tipologia pubblicitario

SGT - SOGGETTO

SGTI - Identificazione brocca figurata e grappolo d'uva

SGTP - Titolo proprio	Visitez la Hongrie
SGTL - Tipo titolo	dalla stampa
LC - LOCALIZZAZIONE GEOGRAFICA AMMINISTRATIVA	
PVC - LOCALIZZAZIONE GEOGRAFICO-AMMINISTRATIVA ATTUALE	
PVCS - Stato	ITALIA
PVCR - Regione	Veneto
PVCP - Provincia	TV
PVCC - Comune	Treviso
LDC - COLLOCAZIONE SPECIFICA	
LDCN - Denominazione	ex Scuola Giorgi
LDCU - Denominazione spazio viabilistico	via Sant'Ambrogio di Fiera, 60
LDCM - Denominazione raccolta	Raccolta Nando Salce
LDCS - Specifiche	20_A_a
UB - UBICAZIONE E DATI PATRIMONIALI	
INV - INVENTARIO DI MUSEO O DI SOPRINTENDENZA	
INVN - Numero	16164
INVD - Data	1968
DT - CRONOLOGIA	
DTZ - CRONOLOGIA GENERICA	
DTZG - Secolo	sec. XX
DTZS - Frazione di secolo	metà
DTS - CRONOLOGIA SPECIFICA	
DTSI - Da	1940
DTSV - Validita'	ca
DTSE - A	1960
DTSL - Validita'	ca
DTM - Motivazione cronologia	analisi stilistica
AU - DEFINIZIONE CULTURALE	
AUT - AUTORE	
AUTM - Motivazione dell'attribuzione	firma
AUTN - Nome scelto	Szilas Gyozo
AUTA - Dati anagrafici	1921/ 1998
AUTH - Sigla per citazione	S4000435
EDT - EDITORI STAMPATORI	
EDTN - Nome	Kossuth Nyomda
EDTR - Ruolo	editore
EDTL - Luogo di edizione	Budapest
MT - DATI TECNICI	
MTC - Materia e tecnica	carta/ riproduzione fotomeccanica
MIS - MISURE	

MISU - Unita'	cm
MISA - Altezza	118
MISL - Larghezza	81.3
CO - CONSERVAZIONE	
STC - STATO DI CONSERVAZIONE	
STCC - Stato di conservazione	discreto
STCS - Indicazioni specifiche	Ondulazioni al margine superiore. Pieghe ai margini e strappi al margine laterale destro. Sul verso nastro adesivo alterato lungo i margini.
DA - DATI ANALITICI	
DES - DESCRIZIONE	
DESI - Codifica Iconclass	soggetto non rilevabile
DESS - Indicazioni sul soggetto	Lettura iconografica: brocca; grappolo d'uva. Categoria merceologica/ tipo evento: turismo; agenzie di viaggio; enti di promozione turistica. Nomi: IBUSZ; Société Anonyme de Tourisme, de Voyage, de Transport et d'Acquisitions. Luoghi: Ungheria; Budapest.
ISR - ISCRIZIONI	
ISRC - Classe di appartenenza	indicazione di responsabilità
ISRS - Tecnica di scrittura	a stampa
ISRT - Tipo di caratteri	corsivo alto-basso
ISRP - Posizione	in basso a destra, sull'immagine
ISRI - Trascrizione	Szylas Gy.
ISR - ISCRIZIONI	
ISRC - Classe di appartenenza	indicazione di responsabilità
ISRS - Tecnica di scrittura	a stampa
ISRT - Tipo di caratteri	stampatello minuscolo
ISRP - Posizione	margine inferiore, a sinistra
ISRI - Trascrizione	Resp.: Béla Lukács// Kossuth Nyomda, Budapest. Resp.: Lajos Lengyel
ISR - ISCRIZIONI	
ISRC - Classe di appartenenza	pubblicitaria
ISRL - Lingua	francese
ISRS - Tecnica di scrittura	a stampa
ISRT - Tipo di caratteri	caratteri vari
ISRP - Posizione	nella sezione inferiore
ISRI - Trascrizione	Visitez la/ HONGRIE// IBUSZ SOCIÉTÉ ANONYME DE TOURISM, DE VOYAGE, DE TRANSPORT ET D'ACQUISITION, BUDAPEST
STM - STEMMI, EMBLEMI, MARCHI	
STMC - Classe di appartenenza	timbro
STMQ - Qualificazione	di collezione

STMI - Identificazione	Raccolta Salce
STMU - Quantita'	1
STMP - Posizione	sul verso, in basso, a sinistra
STMD - Descrizione	Rettangolare: All'interno: RACCOLTA SALCE/ INV e numero 16164 riportato a penna.
STM - STEMMI, EMBLEMI, MARCHI	
STMC - Classe di appartenenza	marchio
STMQ - Qualificazione	commerciale
STMI - Identificazione	IBUSZ
STMU - Quantita'	1
STMP - Posizione	in basso a destra
STMD - Descrizione	Globo alato. All'interno: IBUSZ
NSC - Notizie storico-critiche	La Agenzia turistica IBUSZ fu fondata nel 1906 a Budapest e divenne negli anni il simbolo del turismo ungherese. Nazionalizzata nel 1948 e nuovamente privatizzata a partire dal 1989 è a tutt'oggi attiva. Béla Lukács compare in altri manifesti dell'agenzia IBUSZ.
TU - CONDIZIONE GIURIDICA E VINCOLI	
ACQ - ACQUISIZIONE	
ACQT - Tipo acquisizione	donazione
ACQN - Nome	Nando Salce
ACQD - Data acquisizione	1962
ACQL - Luogo acquisizione	Treviso
CDG - CONDIZIONE GIURIDICA	
CDGG - Indicazione generica	proprietà Stato
CDGS - Indicazione specifica	soprintendenza BSAE VE BL PD e TV
CDGI - Indirizzo	Santa Croce 770 - Venezia
DO - FONTI E DOCUMENTI DI RIFERIMENTO	
FTA - DOCUMENTAZIONE FOTOGRAFICA	
FTAX - Genere	documentazione allegata
FTAP - Tipo	fotografia digitale (file)
FTAA - Autore	Baldin, Luca
FTAD - Data	2014
FTAE - Ente proprietario	Soprintendenza BSAE VE BL PD e TV
FTAC - Collocazione	Archivio Fotografico Soprintendenza BSAE VE BL PD
FTAN - Codice identificativo	16164_VE 50068
FTAF - Formato	TIFF
AD - ACCESSO AI DATI	
ADS - SPECIFICHE DI ACCESSO AI DATI	
ADSP - Profilo di accesso	1
ADSM - Motivazione	scheda contenente dati liberamente accessibili
CM - COMPILAZIONE	

CMP - COMPILAZIONE	
CMPD - Data	2015
CMPN - Nome	Brescacin, Chiara
RSR - Referente scientifico	Mazza, Marta
RSR - Referente scientifico	Sartor, Lucia
FUR - Funzionario responsabile	Majoli, Luca
AN - ANNOTAZIONI	
OSS - Osservazioni	E' presente al margine superiore una fascia di carta forata. Timbro di raccolta coperto da nastro adesivo e replicato a penna.