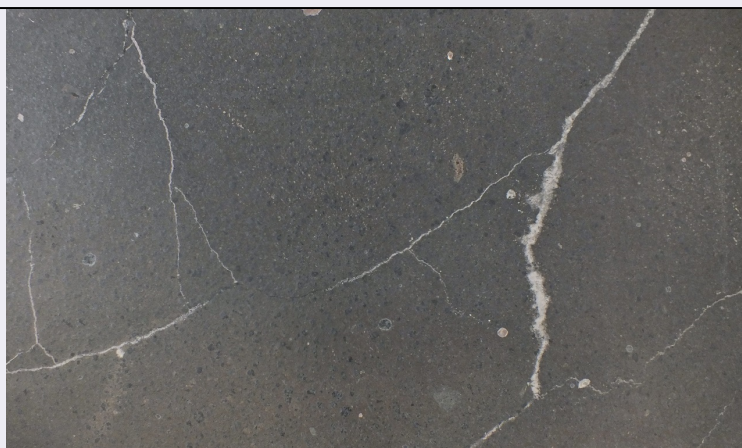


SCHEDA



CD - CODICI

TSK - Tipo scheda BNPE

LIR - Livello ricerca P

NCT - CODICE UNIVOCO

NCTR - Codice regione 12

NCTN - Numero catalogo
generale 01318452

ESC - Ente schedatore UNIRM1

ECP - Ente competente S170

OG - OGGETTO

OGT - OGGETTO

OGTD - Definizione Basalto di Siusi

OGTV - Identificazione collezione

SR - SISTEMATICA-PETROLOGIA

SRN - CLASSIFICAZIONE

SRNT - Tipo litologico roccia ignea vulcanica

SRNP - Nome petrografico Basalto

SRNR - Nome petrografico
(IUGS) Basalt

SRNC - Nome commerciale Basalto di Siusi

SRI - ALTRE INFORMAZIONI

SRIP - Disponibilita'
porzioni campione 0

SRIS - Disponibilita'
sezione sottile 0

SRIG - Disponibilita'
granulati 0

SRIM - Impiego come
materiale lapideo si

SRT - TIPO

SRTT - Tipo non tipo

LR - DATI DI RACCOLTA

LRV - LOCALITA' DI RACCOLTA

LRVT - Tipo di localizzazione	località di raccolta - dati aggiornati
LRVK - Continente	Europa
LRVS - Stato	Italia
LRVR - Regione	Trentino
LRVP - Provincia	BZ
LRVC - Comune	Castelrotto
LRVL - Localita'	Siusi allo Sciliar

LC - LOCALIZZAZIONE GEOGRAFICO-AMMINISTRATIVA**PVC - LOCALIZZAZIONE GEOGRAFICO-AMMINISTRATIVA ATTUALE**

PVCS - Stato	ITALIA
PVCR - Regione	Lazio
PVCP - Provincia	LT
PVCC - Comune	Latina
PVCL - Localita'	LATINA

LDC - COLLOCAZIONE SPECIFICA

LDCT - Tipologia	università
LDCN - Denominazione	Sapienza Università di Roma
LDCU - Denominazione spazio viabilistico	Via Andrea Doria, 3
LDCM - Denominazione struttura conservativa	Museo di Arte e Giacimenti minerari/Edificio di Ingegneria

UB - DATI PATRIMONIALI E COLLEZIONI**INV - INVENTARIO**

INVD - Data	2003
INVN - Numero	RO 1

MT - DATI TECNICI**MIS - MISURE**

MISU - Unita'	cm
MISA - Altezza	29.5
MISN - Lunghezza	70.5
MISS - Spessore	2
MISI - Ingombro	4159.5 cm3

CO - CONSERVAZIONE**STC - STATO DI CONSERVAZIONE**

STCP - Riferimento alla parte	Esemplare intero
STCT - Tipo di conservazione	Bacheca aperta affissa a parete
STCD - Data	2015
STCC - Stato di conservazione	Buono

TU - CONDIZIONE GIURIDICA E VINCOLI

CDG - CONDIZIONE GIURIDICA

CDGG - Indicazione generica	proprietà Ente pubblico non territoriale
CDGS - Indicazione specifica	Sapienza Università di Roma

DO - FONTI E DOCUMENTI DI RIFERIMENTO**FTA - DOCUMENTAZIONE FOTOGRAFICA**

FTAX - Genere	documentazione allegata
FTAP - Tipo	fotografia digitale (file)
FTAA - Autore	Serrani, Alessandro
FTAD - Data	2015/00/00
FTAN - Codice identificativo	URM1MAGM00136
FTAF - Formato	1280*757 pixel

AD - ACCESSO AI DATI**ADS - SPECIFICHE DI ACCESSO AI DATI**

ADSP - Profilo di accesso	1
ADSM - Motivazione	scheda contenente dati liberamente accessibili

CM - COMPILAZIONE**CMP - COMPILAZIONE**

CMPD - Data	2015
CMPN - Nome	D'Aniello, Laura
RSR - Referente scientifico	Serranti, Silvia
FUR - Funzionario responsabile	Carlucci, Claudia