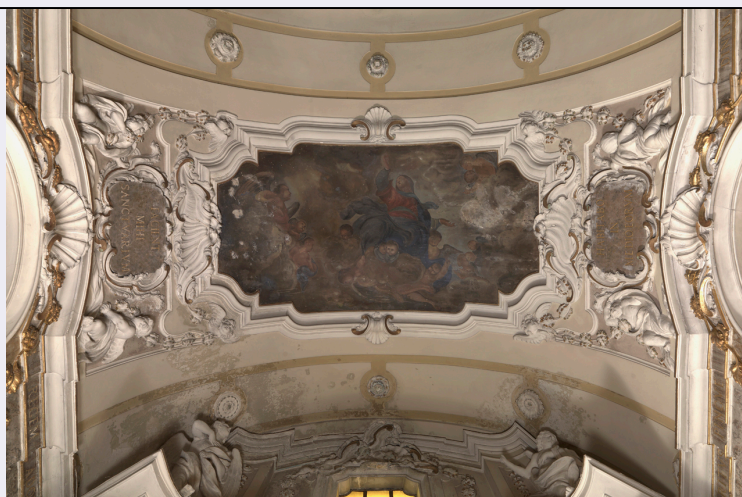


SCHEDA



CD - CODICI

TSK - Tipo Scheda OA

LIR - Livello ricerca C

NCT - CODICE UNIVOCO

NCTR - Codice regione 12

NCTN - Numero catalogo generale 01219211

ESC - Ente schedatore S249

ECP - Ente competente S249

OG - OGGETTO

OGT - OGGETTO

OGTD - Definizione decorazione plastica

LC - LOCALIZZAZIONE GEOGRAFICO-AMMINISTRATIVA

PVC - LOCALIZZAZIONE GEOGRAFICO-AMMINISTRATIVA ATTUALE

PVCS - Stato ITALIA

PVCR - Regione Lazio

PVCP - Provincia FR

PVCC - Comune Casalvieri

PVCL - Localita' CASALVIERI

LDC - COLLOCAZIONE SPECIFICA

LDCT - Tipologia chiesa

LDCQ - Qualificazione collegiata

LDCN - Denominazione Chiesa dei SS. Giovanni Battista e Giovanni Evangelista

LDCU - Denominazione spazio viabilistico largo Morelli

LDCS - Specifiche navata destra, transetto, cappella, volta

DT - CRONOLOGIA

DTZ - CRONOLOGIA GENERICA

DTZG - Secolo XVIII

DTS - CRONOLOGIA SPECIFICA

DTSI - Da	1726
DTSV - Validita'	ca
DTSF - A	1760
DTSL - Validita'	ca
DTM - Motivazione cronologia	contesto
DTM - Motivazione cronologia	analisi stilistica
AU - DEFINIZIONE CULTURALE	
ATB - AMBITO CULTURALE	
ATBD - Denominazione	ambito laziale
ATBM - Motivazione dell'attribuzione	analisi stilistica
MT - DATI TECNICI	
MTC - Materia e tecnica	stucco/ modellatura
MTC - Materia e tecnica	stucco/ doratura
MIS - MISURE	
MISU - Unita'	UNR
MISR - Mancanza	MNR
CO - CONSERVAZIONE	
STC - STATO DI CONSERVAZIONE	
STCC - Stato di conservazione	discreto
DA - DATI ANALITICI	
DES - DESCRIZIONE	
DESO - Indicazioni sull'oggetto	Impianto decorativo costituito da specchiature inquadrare da cornici mistilinee ornate da volute, motivi fitomorfi e conchiglie. Nel riquadro centrale è un dipinto, mentre in quelli laterali, affiancati da figure angeliche avvolti in drappi panneggiati, sono due pannelli con iscrizioni sacre.
DESI - Codifica Iconclass	soggetto non rilevabile
DESS - Indicazioni sul soggetto	soggetto non rilevabile
ISR - ISCRIZIONI	
ISRC - Classe di appartenenza	sacra
ISRL - Lingua	latino
ISRS - Tecnica di scrittura	a pennello
ISRT - Tipo di caratteri	capitale
ISRP - Posizione	lato sinistro
ISRI - Trascrizione	FACIENT/ MIHI/ SANCTVARIVM
ISR - ISCRIZIONI	
ISRC - Classe di appartenenza	sacra
ISRL - Lingua	latino
ISRS - Tecnica di scrittura	a pennello
ISRT - Tipo di caratteri	capitale

ISRP - Posizione	lato destro
ISRI - Trascrizione	HABITABO/ IN/ MEDIO EORUM
TU - CONDIZIONE GIURIDICA E VINCOLI	
CDG - CONDIZIONE GIURIDICA	
CDGG - Indicazione generica	proprietà Ente religioso cattolico
CDGS - Indicazione specifica	Chiesa dei SS. Giovanni Battista e Giovanni Evangelista
CDGI - Indirizzo	largo Morelli
DO - FONTI E DOCUMENTI DI RIFERIMENTO	
FTA - DOCUMENTAZIONE FOTOGRAFICA	
FTAX - Genere	documentazione allegata
FTAP - Tipo	fotografia digitale (file)
FTAA - Autore	Sigismondi, Roberto
FTAD - Data	2011
FTAE - Ente proprietario	SBEAP per le province di Roma, Frosinone, Latina, Rieti e Viterbo
FTAC - Collocazione	Archivio Fotografico SBEAP RM, FR, LT, RI e VT
FTAN - Codice identificativo	SBEAP LAZIO J 14299
FTA - DOCUMENTAZIONE FOTOGRAFICA	
FTAX - Genere	documentazione allegata
FTAP - Tipo	fotografia digitale (file)
FTAA - Autore	Sigismondi, Roberto
FTAD - Data	2011
FTAE - Ente proprietario	SBEAP per le province di Roma, Frosinone, Latina, Rieti e Viterbo
FTAC - Collocazione	Archivio Fotografico SBEAP RM, FR, LT, RI e VT
FTAN - Codice identificativo	SBEAP LAZIO J 14300
FTAT - Note	lato sinistro
FTA - DOCUMENTAZIONE FOTOGRAFICA	
FTAX - Genere	documentazione allegata
FTAP - Tipo	fotografia digitale (file)
FTAA - Autore	Sigismondi, Roberto
FTAD - Data	2011
FTAE - Ente proprietario	SBEAP per le province di Roma, Frosinone, Latina, Rieti e Viterbo
FTAC - Collocazione	Archivio Fotografico SBEAP RM, FR, LT, RI e VT
FTAN - Codice identificativo	SBEAP LAZIO J 14301
FTAT - Note	lato destro
AD - ACCESSO AI DATI	
ADS - SPECIFICHE DI ACCESSO AI DATI	
ADSP - Profilo di accesso	1
ADSM - Motivazione	scheda contenente dati liberamente accessibili
CM - COMPILAZIONE	
CMP - COMPILAZIONE	
CMPD - Data	2011

CMPN - Nome	Batocchioni, Daniele
FUR - Funzionario responsabile	Acconci, Alessandra
AGG - AGGIORNAMENTO - REVISIONE	
AGGD - Data	2015
AGGN - Nome	Minati, Monica
AGGF - Funzionario responsabile	Acconci, Alessandra