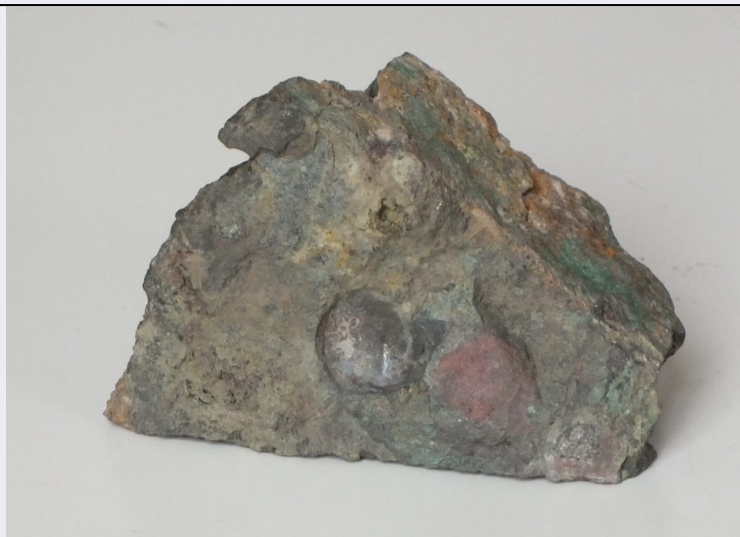


SCHEDA



CD - CODICI

TSK - Tipo scheda	BNM
LIR - Livello ricerca	P
NCT - CODICE UNIVOCO	
NCTR - Codice regione	12
NCTN - Numero catalogo generale	01318486
ESC - Ente schedatore	UNIRM1
ECP - Ente competente	S170

OG - OGGETTO

OGT - OGGETTO	
OGTD - Definizione	Calcopirite aurifera (CuFeS ₂)

LR - DATI DI RACCOLTA

LRV - LOCALITA' DI RACCOLTA	
LRVT - Tipo di localizzazione	località di raccolta - dati aggiornati
LRVK - Continente	Nord America
LRVS - Stato	Messico
LRVE - Localita' estera	Veracruz

LC - LOCALIZZAZIONE GEOGRAFICO-AMMINISTRATIVA

PVC - LOCALIZZAZIONE GEOGRAFICO-AMMINISTRATIVA ATTUALE

PVCS - Stato	ITALIA
PVCR - Regione	Lazio
PVCP - Provincia	LT
PVCC - Comune	Latina

LDC - COLLOCAZIONE SPECIFICA

LDCT - Tipologia	università
LDCN - Denominazione attuale	Sapienza Università di Roma
LDCU - Indirizzo	Via Andrea Doria, 3

LDCM - Denominazione raccolta	Museo di Arte e Giacimenti minerali/Edificio di Ingegneria
UB - DATI PATRIMONIALI E COLLEZIONI	
INV - INVENTARIO	
INVD - Data	2003
INVN - Numero	RM 38
DA - DATI ANALITICI	
DES - DESCRIZIONE	
DESO - Oggetto	Campione di roccia mineralizzata contenente calcopirite aurifera.
NSC - Notizie storico-critiche	Il minerale appartiene al giacimento idrotermale della miniera di Las Minas presso Vera Cruz in Messico.
CO - CONSERVAZIONE	
STC - STATO DI CONSERVAZIONE	
STCP - Riferimento alla parte	Esemplare intero
STCT - Tipo di conservazione	Bacheca
STCD - Data	2015
STCC - Stato di conservazione	buono
TU - CONDIZIONE GIURIDICA E VINCOLI	
CDG - CONDIZIONE GIURIDICA	
CDGG - Indicazione generica	proprietà Ente pubblico non territoriale
CDGS - Indicazione specifica	Sapienza Università di Roma
DO - FONTI E DOCUMENTI DI RIFERIMENTO	
FTA - DOCUMENTAZIONE FOTOGRAFICA	
FTAX - Genere	documentazione allegata
FTAP - Tipo	positivo colore
FTAA - Autore	Serrani, Alessandro
FTAD - Data	2015/00/00
FTAN - Codice identificativo	URM1MAGM00170
FTAF - Formato	1215*871 pixel
AD - ACCESSO AI DATI	
ADS - SPECIFICHE DI ACCESSO AI DATI	
ADSP - Profilo di accesso	1
ADSM - Motivazione	scheda contenente dati liberamente accessibili
CM - COMPILAZIONE	
CMP - COMPILAZIONE	
CMPD - Data	2015
CMPN - Nome	D'Aniello, Laura
RSR - Referente scientifico	Serranti, Silvia
FUR - Funzionario	

