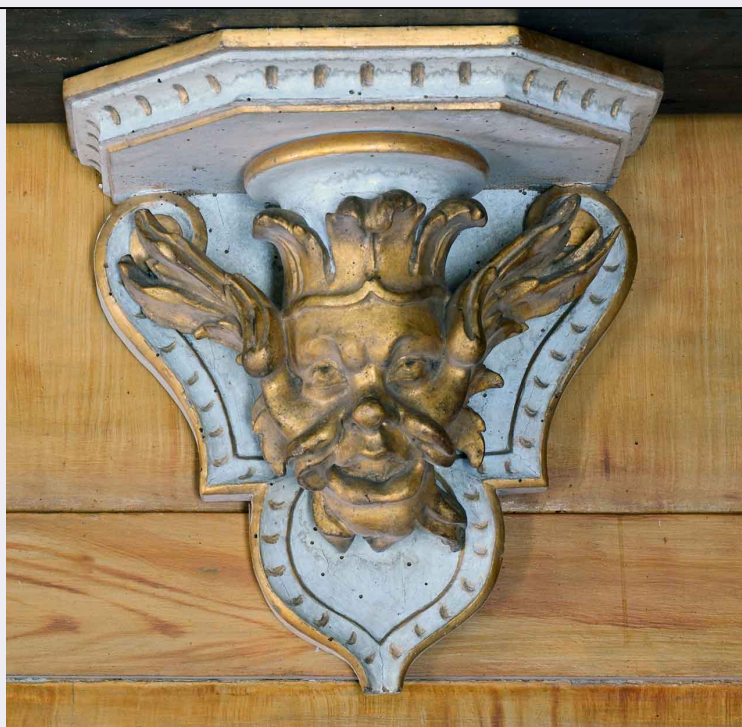


SCHEDA



CD - CODICI

TSK - Tipo Scheda	OA
LIR - Livello ricerca	I
NCT - CODICE UNIVOCO	
NCTR - Codice regione	10
NCTN - Numero catalogo generale	00196040
ESC - Ente schedatore	S165
ECP - Ente competente	S165

RV - RELAZIONI

RSE - RELAZIONI DIRETTE

RSER - Tipo relazione	esecuzione/evento di riferimento
RSET - Tipo scheda	OA

OG - OGGETTO

OGT - OGGETTO

OGTD - Definizione	mensola
OGTV - Identificazione	coppia

SGT - SOGGETTO

SGTI - Identificazione	mascherone
------------------------	------------

LC - LOCALIZZAZIONE GEOGRAFICO-AMMINISTRATIVA

PVC - LOCALIZZAZIONE GEOGRAFICO-AMMINISTRATIVA ATTUALE

PVCS - Stato	ITALIA
PVCR - Regione	Umbria
PVCP - Provincia	PG
PVCC - Comune	San Giustino

LDC - COLLOCAZIONE SPECIFICA**UB - UBICAZIONE E DATI PATRIMONIALI****INV - INVENTARIO DI MUSEO O SOPRINTENDENZA**

INVN - Numero	609
INVD - Data	2012

GP - GEOREFERENZIAZIONE TRAMITE PUNTO**GPD - DESCRIZIONE DEL PUNTO**

GPDP - PUNTO	
GPB - BASE DI RIFERIMENTO	

DT - CRONOLOGIA**DTZ - CRONOLOGIA GENERICA**

DTZG - Secolo	secc. XVII/ XVIII
DTZS - Frazione di secolo	fine/ metà

DTS - CRONOLOGIA SPECIFICA

DTSI - Da	1690
DTSV - Validita'	ca
DTSF - A	1750
DTSL - Validita'	ca
DTM - Motivazione cronologia	analisi stilistica

AU - DEFINIZIONE CULTURALE**ATB - AMBITO CULTURALE**

ATBD - Denominazione	bottega Italia centrale
ATBM - Motivazione dell'attribuzione	analisi stilistica

MT - DATI TECNICI

MTC - Materia e tecnica	legno/ scultura
MTC - Materia e tecnica	legno/ pittura

MIS - MISURE

MISU - Unita'	cm
MISA - Altezza	33
MISL - Larghezza	31
MISP - Profondita'	19

CO - CONSERVAZIONE**STC - STATO DI CONSERVAZIONE**

STCC - Stato di conservazione	discreto
-------------------------------	----------

DA - DATI ANALITICI**DES - DESCRIZIONE**

DESO - Indicazioni	Trattasi di una coppia di mensole con mascherone dorato al centro, inquadrato entro una cornice sagomata e modanata di colore grigio intervallata da decorazione con fondo oro. La mensola presenta, una base superiore, decorata da una cornice con fregio modanato decorato da strette unghiate dorate, come le cornici. Più in basso si inserisce
--------------------	--

sull'oggetto	una struttura lignea circolare in cui si imposta il mascherone dorato che nelle parti terminali delle orecchie e della testa presenta delle decorazioni vegetali e racemi. Il mascherone è inquadrato su una cornice di sfondo sagomata decorata anch'essa da piccole unghiate dorate.
DESI - Codifica Iconclass	48 A 98 21 1
DESS - Indicazioni sul soggetto	DECORAZIONI: mascherone; elementi decorativi vegetali.
NSC - Notizie storico-critiche	Bacocoli R. (2012), si limita a fornire una collocazione riscontrata all'interno del castello che è quella della Stanza dei Fiumi, tuttavia, non avanza nessuna datazione dei pezzi.
TU - CONDIZIONE GIURIDICA E VINCOLI	
ACQ - ACQUISIZIONE	
ACQT - Tipo acquisizione	acquisto
ACQD - Data acquisizione	1990
CDG - CONDIZIONE GIURIDICA	
CDGG - Indicazione generica	proprietà Stato
DO - FONTI E DOCUMENTI DI RIFERIMENTO	
FTA - DOCUMENTAZIONE FOTOGRAFICA	
FTAX - Genere	documentazione allegata
FTAP - Tipo	fotografia digitale (file)
FTAA - Autore	Baroni, Claudio
FTAD - Data	2015
FTAE - Ente proprietario	SBSAE PG
FTAN - Codice identificativo	1000196040.jpg
FNT - FONTI E DOCUMENTI	
FNTP - Tipo	registro inventariale
FNTA - Autore	Bacocoli, Rita
FNTD - Data	2012
AD - ACCESSO AI DATI	
ADS - SPECIFICHE DI ACCESSO AI DATI	
ADSP - Profilo di accesso	3
ADSM - Motivazione	scheda di bene non adeguatamente sorvegliabile
CM - COMPILAZIONE	
CMP - COMPILAZIONE	
CMPD - Data	2015
CMPN - Nome	Galassi, Chiara
RSR - Referente scientifico	Balducci, Corrado
FUR - Funzionario responsabile	Rossi, Giuditta
RVM - TRASCRIZIONE PER INFORMATIZZAZIONE	
RVMD - Data	2015
RVMN - Nome	Galassi, Chiara