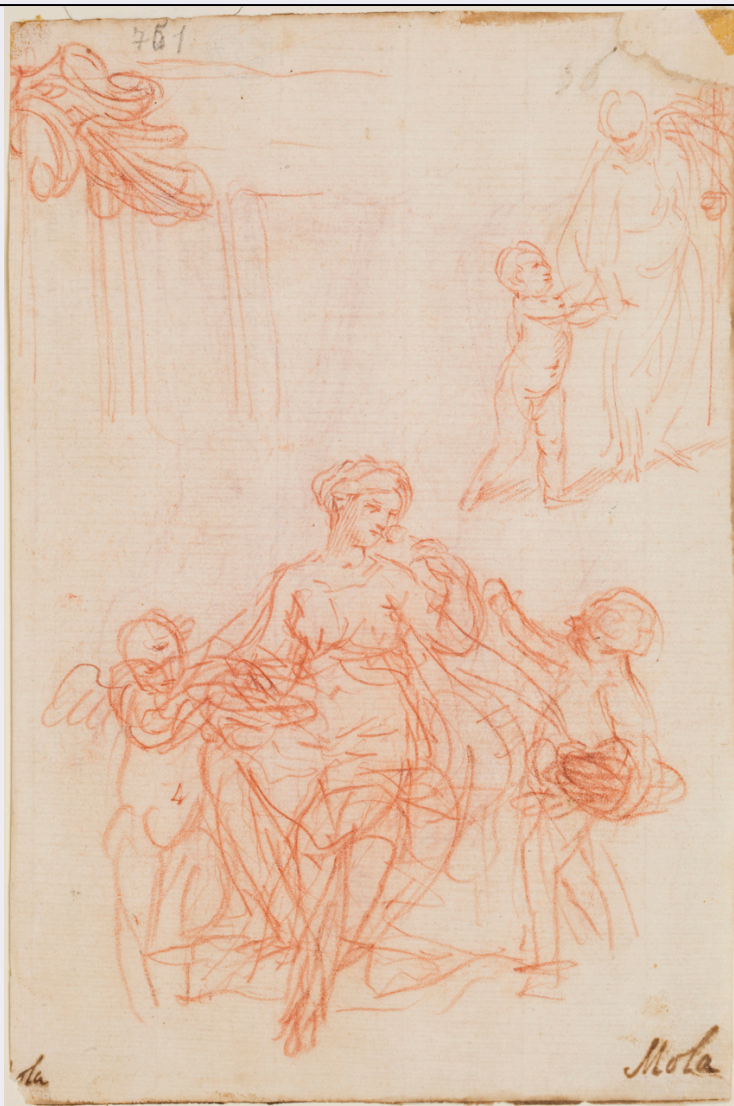


# SCHEDA



## CD - CODICI

TSK - Tipo Scheda	D
LIR - Livello ricerca	P
NCT - CODICE UNIVOCO	
NCTR - Codice regione	15
NCTN - Numero catalogo generale	00814033
ESC - Ente schedatore	S431
ECP - Ente competente	S431

## OG - OGGETTO

### OGT - OGGETTO

OGTD - Definizione disegno

### SGT - SOGGETTO

SGTI - Identificazione Madonna, San Giuseppe e Gesù Bambino

SGTI - Identificazione San Giuseppe e il Bambino

## LC - LOCALIZZAZIONE GEOGRAFICO-AMMINISTRATIVA

### PVC - LOCALIZZAZIONE GEOGRAFICO-AMMINISTRATIVA ATTUALE

PVCS - Stato Italia

<b>PVCR - Regione</b>	Campania
<b>PVCP - Provincia</b>	NA
<b>PVCC - Comune</b>	Napoli
<b>LDC - COLLOCAZIONE SPECIFICA</b>	
<b>LDCT - Tipologia</b>	palazzo
<b>LDCQ - Qualificazione</b>	museo
<b>LDCN - Denominazione</b>	Museo di Capodimonte
<b>LDCU - Denominazione spazio viabilistico</b>	Via Miano, 2
<b>LDCM - Denominazione raccolta</b>	Collezione Borbone
<b>LDCS - Specifiche</b>	Gabinetto Disegni e Stampe, cartella M/5
<b>UB - UBICAZIONE E DATI PATRIMONIALI</b>	
<b>INV - INVENTARIO DI MUSEO O SOPRINTENDENZA</b>	
<b>INVN - Numero</b>	GDS657
<b>INVD - Data</b>	1976
<b>INV - INVENTARIO DI MUSEO O SOPRINTENDENZA</b>	
<b>INVN - Numero</b>	CM751
<b>INVD - Data</b>	1960
<b>DT - CRONOLOGIA</b>	
<b>DTZ - CRONOLOGIA GENERICA</b>	
<b>DTZG - Secolo</b>	sec. XVII
<b>DTS - CRONOLOGIA SPECIFICA</b>	
<b>DTSI - Da</b>	1620
<b>DTSV - Validita'</b>	post
<b>DTSF - A</b>	1648
<b>DTSL - Validita'</b>	ante
<b>DTM - Motivazione cronologia</b>	documentazione
<b>AU - DEFINIZIONE CULTURALE</b>	
<b>AUT - AUTORE</b>	
<b>AUTM - Motivazione dell'attribuzione</b>	analisi stilistica
<b>AUTN - Nome scelto</b>	Cantarini Simone detto Pesarese
<b>AUTA - Dati anagrafici</b>	1612/ 1648
<b>AUTH - Sigla per citazione</b>	00001322
<b>AAT - Altre attribuzioni</b>	Precedente attribuzione al Mola
<b>MT - DATI TECNICI</b>	
<b>MTC - Materia e tecnica</b>	carta/ sanguigna
<b>MTC - Materia e tecnica</b>	carta/ sanguigna
<b>MIS - MISURE</b>	
<b>MISU - Unita'</b>	mm
<b>MISA - Altezza</b>	243
<b>MISL - Larghezza</b>	162

**CO - CONSERVAZIONE****STC - STATO DI CONSERVAZIONE**

<b>STCC - Stato di conservazione</b>	buono
--------------------------------------	-------

**DA - DATI ANALITICI****DES - DESCRIZIONE**

<b>DESO - Indicazioni sull'oggetto</b>	disegno
--	---------

<b>DESI - Codifica Iconclass</b>	NR
----------------------------------	----

<b>DESS - Indicazioni sul soggetto</b>	Personaggi: Madonna, Angeli, San Giuseppe, Gesù Bambino
--	---

<b>DESS - Indicazioni sul soggetto</b>	Personaggi: San Giuseppe, Gesù Bambino
--	--

**ISR - ISCRIZIONI**

<b>ISRS - Tecnica di scrittura</b>	a penna
------------------------------------	---------

<b>ISRP - Posizione</b>	sul recto in basso a destra
-------------------------	-----------------------------

<b>ISRI - Trascrizione</b>	Mola
----------------------------	------

<b>NSC - Notizie storico-critiche</b>	Il foglio è composto da un recto e da un verso specificati in sequenza nelle ripetitività dei campi SGTI, MTC, DESS, DESI
---------------------------------------	---

**TU - CONDIZIONE GIURIDICA E VINCOLI****CDG - CONDIZIONE GIURIDICA**

<b>CDGG - Indicazione generica</b>	proprietà Stato
------------------------------------	-----------------

<b>CDGS - Indicazione specifica</b>	Ministero per i Beni e le Attività culturali
-------------------------------------	--

**DO - FONTI E DOCUMENTI DI RIFERIMENTO****FTA - DOCUMENTAZIONE FOTOGRAFICA**

<b>FTAX - Genere</b>	documentazione allegata
----------------------	-------------------------

<b>FTAP - Tipo</b>	fotografia digitale
--------------------	---------------------

<b>FTAN - Codice identificativo</b>	SPMN_1570000075_001
-------------------------------------	---------------------

**FTA - DOCUMENTAZIONE FOTOGRAFICA**

<b>FTAX - Genere</b>	documentazione allegata
----------------------	-------------------------

<b>FTAP - Tipo</b>	fotografia digitale
--------------------	---------------------

<b>FTAN - Codice identificativo</b>	SPMN_1570000075_002
-------------------------------------	---------------------

**AD - ACCESSO AI DATI****ADS - SPECIFICHE DI ACCESSO AI DATI**

<b>ADSP - Profilo di accesso</b>	1
----------------------------------	---

<b>ADSM - Motivazione</b>	scheda contenente dati liberamente accessibili
---------------------------	--

**CM - COMPILAZIONE****CMP - COMPILAZIONE**

<b>CMPD - Data</b>	2011
--------------------	------

<b>CMPN - Nome</b>	Maffei, Maria Elena
--------------------	---------------------

<b>RSR - Referente scientifico</b>	Bile, Umberto
------------------------------------	---------------

<b>FUR - Funzionario</b>	
--------------------------	--

