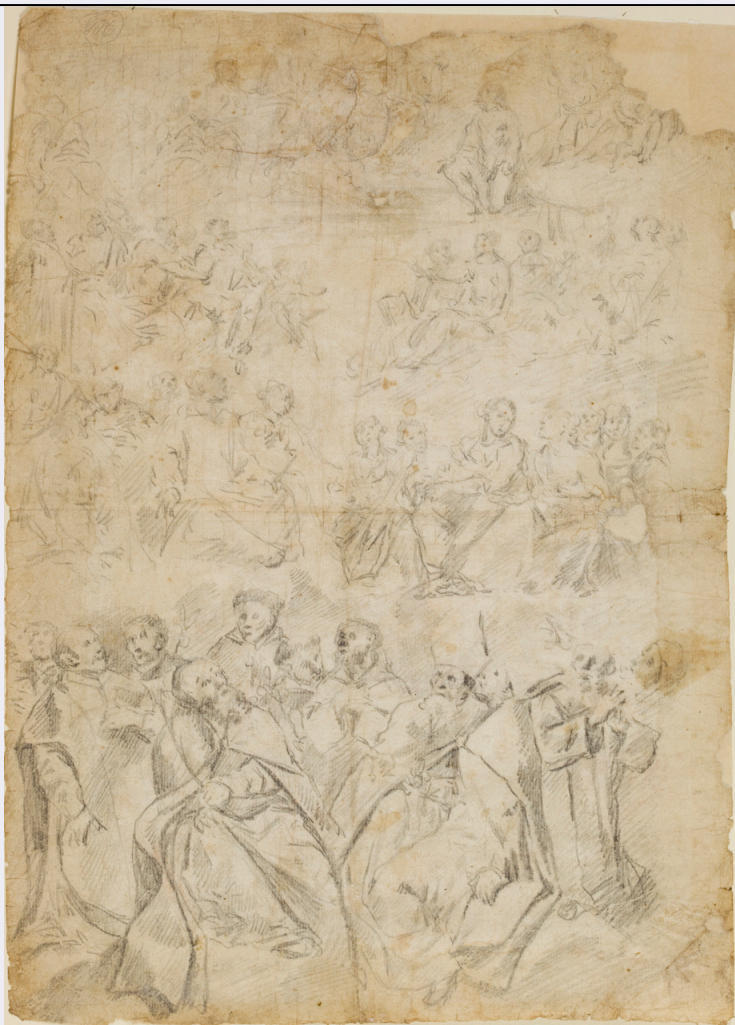


SCHEDA



CD - CODICI

TSK - Tipo Scheda	D
LIR - Livello ricerca	P
NCT - CODICE UNIVOCO	
NCTR - Codice regione	15
NCTN - Numero catalogo generale	00814106
ESC - Ente schedatore	S174
ECP - Ente competente	S174

OG - OGGETTO

OGT - OGGETTO

OGTD - Definizione disegno

SGT - SOGGETTO

SGTI - Identificazione studio per il "Paradiso"

LC - LOCALIZZAZIONE GEOGRAFICO-AMMINISTRATIVA

PVC - LOCALIZZAZIONE GEOGRAFICO-AMMINISTRATIVA ATTUALE

PVCS - Stato	Italia
PVCR - Regione	Campania
PVCP - Provincia	NA

PVCC - Comune	Napoli
LDC - COLLOCAZIONE SPECIFICA	
LDCT - Tipologia	palazzo
LDCQ - Qualificazione	museo
LDCN - Denominazione	Museo di Capodimonte
LDCU - Denominazione spazio viabilistico	Via Miano, 2
LDCM - Denominazione raccolta	collezione Firmian
LDCS - Specifiche	Gabinetto dei Disegni e delle Stampe, cartella B/4
UB - UBICAZIONE E DATI PATRIMONIALI	
INV - INVENTARIO DI MUSEO O SOPRINTENDENZA	
INVN - Numero	GDS36
INVD - Data	1976
INV - INVENTARIO DI MUSEO O SOPRINTENDENZA	
INVN - Numero	CM997
INVD - Data	1960
RO - RAPPORTO	
ROF - RAPPORTO OPERA FINALE/ORIGINALE	
ROFF - Stadio opera	copia con varianti
ROFO - Opera finale /originale	dipinto
ROFS - Soggetto opera finale/originale	Paradiso
ROFA - Autore opera finale /originale	Beltrano Agostino
ROFC - Collocazione opera finale/originale	chiesa del Gesù Nuovo a Napoli
DT - CRONOLOGIA	
DTZ - CRONOLOGIA GENERICA	
DTZG - Secolo	sec. XVII
DTS - CRONOLOGIA SPECIFICA	
DTSI - Da	1650
DTSV - Validita'	ca
DTSF - A	1655
DTSL - Validita'	ca
DTM - Motivazione cronologia	documentazione
AU - DEFINIZIONE CULTURALE	
AUT - AUTORE	
AUTM - Motivazione dell'attribuzione	documentazione
AUTN - Nome scelto	Beltrano Agostino
AUTA - Dati anagrafici	1607/ 1656
AUTH - Sigla per citazione	00000594

MT - DATI TECNICI

MTC - Materia e tecnica	carta/ matita
--------------------------------	---------------

MIS - MISURE

MISU - Unita'	mm
----------------------	----

MISA - Altezza	365
-----------------------	-----

MISL - Larghezza	267
-------------------------	-----

CO - CONSERVAZIONE**STC - STATO DI CONSERVAZIONE**

STCC - Stato di conservazione	discreto
--------------------------------------	----------

DA - DATI ANALITICI**DES - DESCRIZIONE**

DESO - Indicazioni sull'oggetto	disegno
--	---------

DESI - Codifica Iconclass	11 H (...)
----------------------------------	------------

DESS - Indicazioni sul soggetto	Personaggi: Dio Padre, Gesù, Spirito Santo; Santi
--	---

NSC - Notizie storico-critiche	Il dipinto raffigurante il "Paradiso" conservato presso la chiesa del Gesù Nuovo a Napoli è stato altrimenti attribuito a Giovanni Bernardino Azzolino
---------------------------------------	--

TU - CONDIZIONE GIURIDICA E VINCOLI**CDG - CONDIZIONE GIURIDICA**

CDGG - Indicazione generica	proprietà Stato
------------------------------------	-----------------

CDGS - Indicazione specifica	Ministero per i Beni e le Attività culturali
-------------------------------------	--

DO - FONTI E DOCUMENTI DI RIFERIMENTO**FTA - DOCUMENTAZIONE FOTOGRAFICA**

FTAX - Genere	documentazione allegata
----------------------	-------------------------

FTAP - Tipo	fotografia digitale
--------------------	---------------------

FTAN - Codice identificativo	SPMN_1570000148
-------------------------------------	-----------------

AD - ACCESSO AI DATI**ADS - SPECIFICHE DI ACCESSO AI DATI**

ADSP - Profilo di accesso	1
----------------------------------	---

ADSM - Motivazione	scheda contenente dati liberamente accessibili
---------------------------	--

CM - COMPILAZIONE**CMP - COMPILAZIONE**

CMPD - Data	2011
--------------------	------

CMPN - Nome	Maffei, Maria Elena
--------------------	---------------------

RSR - Referente scientifico	Bile, Umberto
------------------------------------	---------------

FUR - Funzionario responsabile	Capobianco, Fernanda
---------------------------------------	----------------------