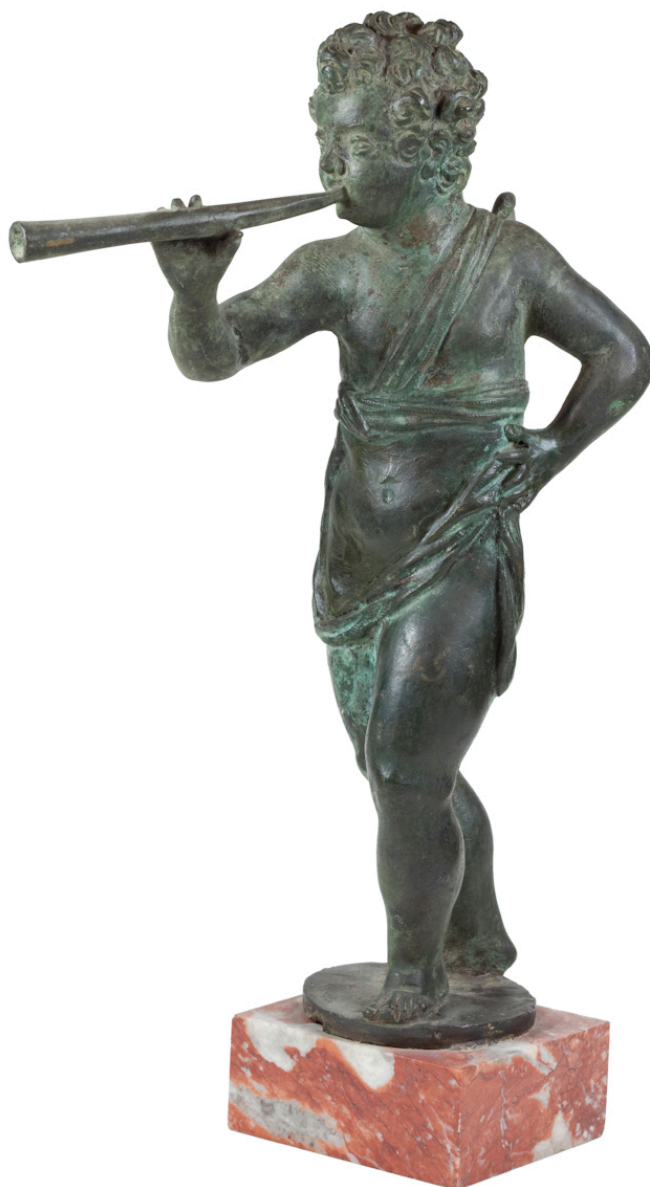


SCHEDA



CD - CODICI

TSK - Tipo Scheda OA

LIR - Livello ricerca P

NCT - CODICE UNIVOCO

NCTR - Codice regione 15

NCTN - Numero catalogo generale 00814617

ESC - Ente schedatore S431

ECP - Ente competente S431

OG - OGGETTO

OGT - OGGETTO

OGTD - Definizione statuetta

SGT - SOGGETTO

SGTI - Identificazione	angelo musicante
LC - LOCALIZZAZIONE GEOGRAFICO-AMMINISTRATIVA	
PVC - LOCALIZZAZIONE GEOGRAFICO-AMMINISTRATIVA ATTUALE	
PVCS - Stato	Italia
PVCR - Regione	Campania
PVCP - Provincia	NA
PVCC - Comune	Napoli
LDC - COLLOCAZIONE SPECIFICA	
LDCT - Tipologia	palazzo
LDCQ - Qualificazione	museo
LDCN - Denominazione	Museo di Capodimonte
LDCU - Denominazione spazio viabilistico	Via Miano, 2
LDCM - Denominazione attuale	collezione Farnese
LDCS - Specifiche	deposito farnesiano
UB - UBICAZIONE E DATI PATRIMONIALI	
INV - INVENTARIO DI MUSEO O SOPRINTENDENZA	
INVN - Numero	AM10571
INVD - Data	1870
INV - INVENTARIO DI MUSEO O SOPRINTENDENZA	
INVN - Numero	ME278
INVD - Data	1846
INV - INVENTARIO DI MUSEO O SOPRINTENDENZA	
INVN - Numero	MFI223
INVD - Data	1832
INV - INVENTARIO DI MUSEO O SOPRINTENDENZA	
INVN - Numero	BT245
INVD - Data	1829
DT - CRONOLOGIA	
DTZ - CRONOLOGIA GENERICA	
DTZG - Secolo	sec. XVII
DTZS - Frazione di secolo	prima metà
DTS - CRONOLOGIA SPECIFICA	
DTSI - Da	1600
DTSV - Validita'	ca
DTSF - A	1650
DTSL - Validita'	ca
DTM - Motivazione cronologia	documentazione
AU - DEFINIZIONE CULTURALE	
AUT - AUTORE	
AUTS - Riferimento all'autore	bottega

AUTM - Motivazione dell'attribuzione	documentazione
AUTN - Nome scelto	Roccatagliata Niccolò
AUTA - Dati anagrafici	1593- 1636
AUTH - Sigla per citazione	00008745
MT - DATI TECNICI	
MTC - Materia e tecnica	bronzo/ fusione a cera persa/ patinatura
MIS - MISURE	
MISU - Unita'	cm
MISA - Altezza	30
CO - CONSERVAZIONE	
STC - STATO DI CONSERVAZIONE	
STCC - Stato di conservazione	buono
DA - DATI ANALITICI	
DES - DESCRIZIONE	
DESO - Indicazioni sull'oggetto	statuetta
DESI - Codifica Iconclass	92 D 19 16
DESS - Indicazioni sul soggetto	Figure: putto.strumenti musicali: flauto
TU - CONDIZIONE GIURIDICA E VINCOLI	
CDG - CONDIZIONE GIURIDICA	
CDGG - Indicazione generica	proprietà Stato
CDGS - Indicazione specifica	Ministero per i Beni e le Attività Culturali
DO - FONTI E DOCUMENTI DI RIFERIMENTO	
FTA - DOCUMENTAZIONE FOTOGRAFICA	
FTAX - Genere	documentazione allegata
FTAP - Tipo	fotografia digitale
FTAN - Codice identificativo	SPMN_1570000659
AD - ACCESSO AI DATI	
ADS - SPECIFICHE DI ACCESSO AI DATI	
ADSP - Profilo di accesso	1
ADSM - Motivazione	scheda contenente dati liberamente accessibili
CM - COMPILAZIONE	
CMP - COMPILAZIONE	
CMPD - Data	2011
CMPN - Nome	Puccio, Gianluca
RSR - Referente scientifico	Bile, Umberto
FUR - Funzionario responsabile	Capobianco, Fernanda