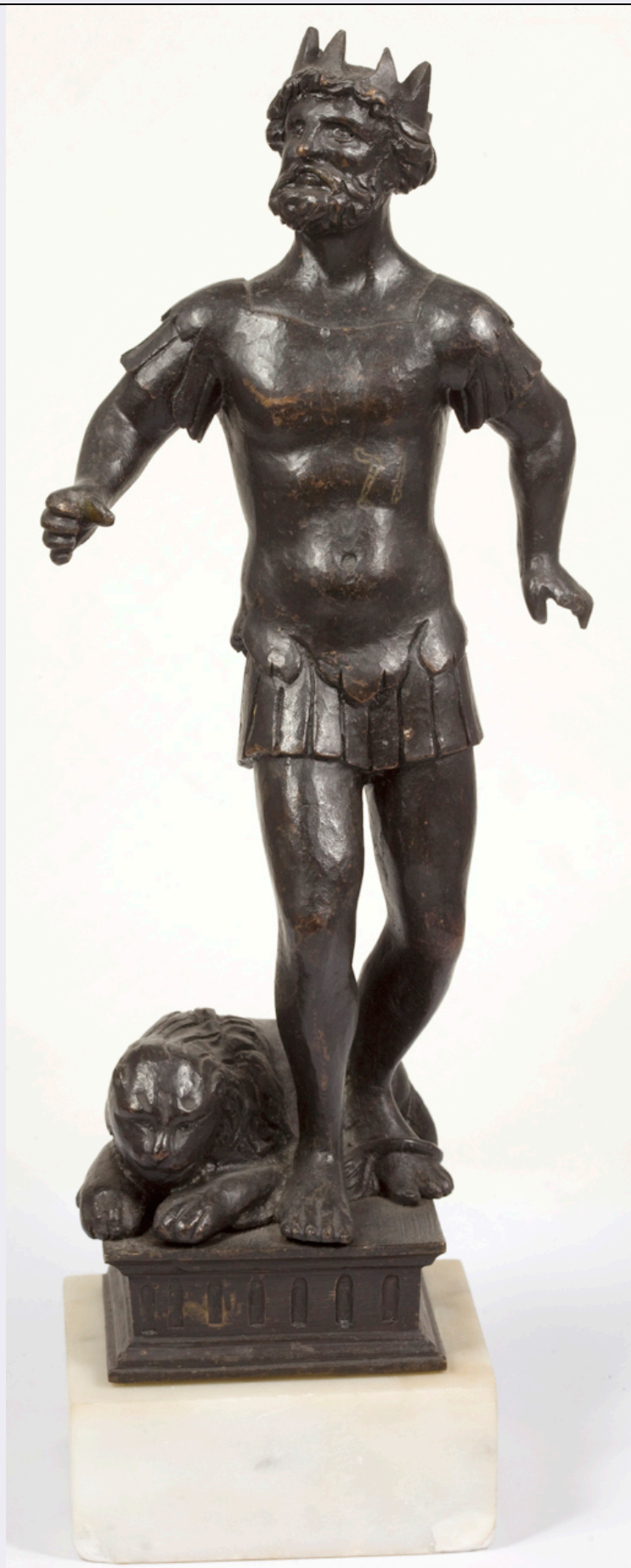


SCHEDA



CD - CODICI

TSK - Tipo Scheda

OA

| | |
|---|----------------------|
| LIR - Livello ricerca | P |
| NCT - CODICE UNIVOCO | |
| NCTR - Codice regione | 15 |
| NCTN - Numero catalogo generale | 00814637 |
| ESC - Ente schedatore | S431 |
| ECP - Ente competente | S431 |
| RV - RELAZIONI | |
| ROZ - Altre relazioni | 1570000681 |
| ROZ - Altre relazioni | 1570000672 |
| ROZ - Altre relazioni | 1570000679 |
| ROZ - Altre relazioni | 1570000700 |
| ROZ - Altre relazioni | 1570000701 |
| OG - OGGETTO | |
| OGT - OGGETTO | |
| OGTD - Definizione | statuetta |
| SGT - SOGGETTO | |
| SGTI - Identificazione | Sole |
| LC - LOCALIZZAZIONE GEOGRAFICO-AMMINISTRATIVA | |
| PVC - LOCALIZZAZIONE GEOGRAFICO-AMMINISTRATIVA ATTUALE | |
| PVCS - Stato | Italia |
| PVCR - Regione | Campania |
| PVCP - Provincia | NA |
| PVCC - Comune | Napoli |
| LDC - COLLOCAZIONE SPECIFICA | |
| LDCT - Tipologia | palazzo |
| LDCQ - Qualificazione | museo |
| LDCN - Denominazione | Museo di Capodimonte |
| LDCU - Denominazione spazio viabilistico | Via Miano, 2 |
| LDCM - Denominazione attuale | collezione Farnese |
| LDCS - Specifiche | primo piano, sala 13 |
| UB - UBICAZIONE E DATI PATRIMONIALI | |
| INV - INVENTARIO DI MUSEO O SOPRINTENDENZA | |
| INVN - Numero | AM10619 |
| INVD - Data | 1870 |
| INV - INVENTARIO DI MUSEO O SOPRINTENDENZA | |
| INVN - Numero | ME270 |
| INVD - Data | 1846 |
| INV - INVENTARIO DI MUSEO O SOPRINTENDENZA | |
| INVN - Numero | BT237 |
| INVD - Data | 1829 |

RO - RAPPORTO**ROF - RAPPORTO OPERA FINALE/ORIGINALE**

| | |
|---|--------------------------------|
| ROFF - Stadio opera | copia |
| ROFC - Collocazione opera finale/originale | AUT/ Linz/ Fontana dei Pianeti |

DT - CRONOLOGIA**DTZ - CRONOLOGIA GENERICA**

| | |
|----------------------------------|----------|
| DTZG - Secolo | sec. XVI |
| DTZS - Frazione di secolo | metà |

DTS - CRONOLOGIA SPECIFICA

| | |
|-------------------------|------|
| DTSI - Da | 1525 |
| DTSV - Validita' | ca |
| DTSF - A | 1575 |
| DTSL - Validita' | ca |

| | |
|-------------------------------------|----------------|
| DTM - Motivazione cronologia | documentazione |
|-------------------------------------|----------------|

AU - DEFINIZIONE CULTURALE**AUT - AUTORE**

| | |
|---|---------------------|
| AUTM - Motivazione dell'attribuzione | documentazione |
| AUTN - Nome scelto | Peisser Hans |
| AUTA - Dati anagrafici | 1505 ca./ post 1571 |
| AUTH - Sigla per citazione | 00008749 |

MT - DATI TECNICI

| | |
|--------------------------------|--|
| MTC - Materia e tecnica | bronzo/ fusione a cera persa/ patinatura |
|--------------------------------|--|

MIS - MISURE

| | |
|-----------------------|------|
| MISU - Unita' | cm |
| MISA - Altezza | 26.5 |

CO - CONSERVAZIONE**STC - STATO DI CONSERVAZIONE**

| | |
|--------------------------------------|----------------------------|
| STCC - Stato di conservazione | buono |
| STCS - Indicazioni specifiche | Manca di parte di una mano |

DA - DATI ANALITICI**DES - DESCRIZIONE**

| | |
|--|-------------------------------|
| DESO - Indicazioni sull'oggetto | statuetta |
| DESI - Codifica Iconclass | NR |
| DESS - Indicazioni sul soggetto | Divinità: Sole.Animali: leone |

ISR - ISCRIZIONI

| | |
|------------------------------------|---------------|
| ISRS - Tecnica di scrittura | a pennello |
| ISRP - Posizione | sulla corazza |
| ISRI - Trascrizione | 71 |

TU - CONDIZIONE GIURIDICA E VINCOLI**CDG - CONDIZIONE GIURIDICA****CDGG - Indicazione generica**

proprietà Stato

CDGS - Indicazione specifica

Ministero per i Beni e le Attività Culturali

DO - FONTI E DOCUMENTI DI RIFERIMENTO**FTA - DOCUMENTAZIONE FOTOGRAFICA****FTAX - Genere**

documentazione allegata

FTAP - Tipo

fotografia digitale

FTAN - Codice identificativo

SPMN_1570000679

AD - ACCESSO AI DATI**ADS - SPECIFICHE DI ACCESSO AI DATI****ADSP - Profilo di accesso**

1

ADSM - Motivazione

scheda contenente dati liberamente accessibili

CM - COMPILAZIONE**CMP - COMPILAZIONE****CMPD - Data**

2011

CMPN - Nome

Puccio, Gianluca

RSR - Referente scientifico

Bile, Umberto

FUR - Funzionario responsabile

Capobianco, Fernanda