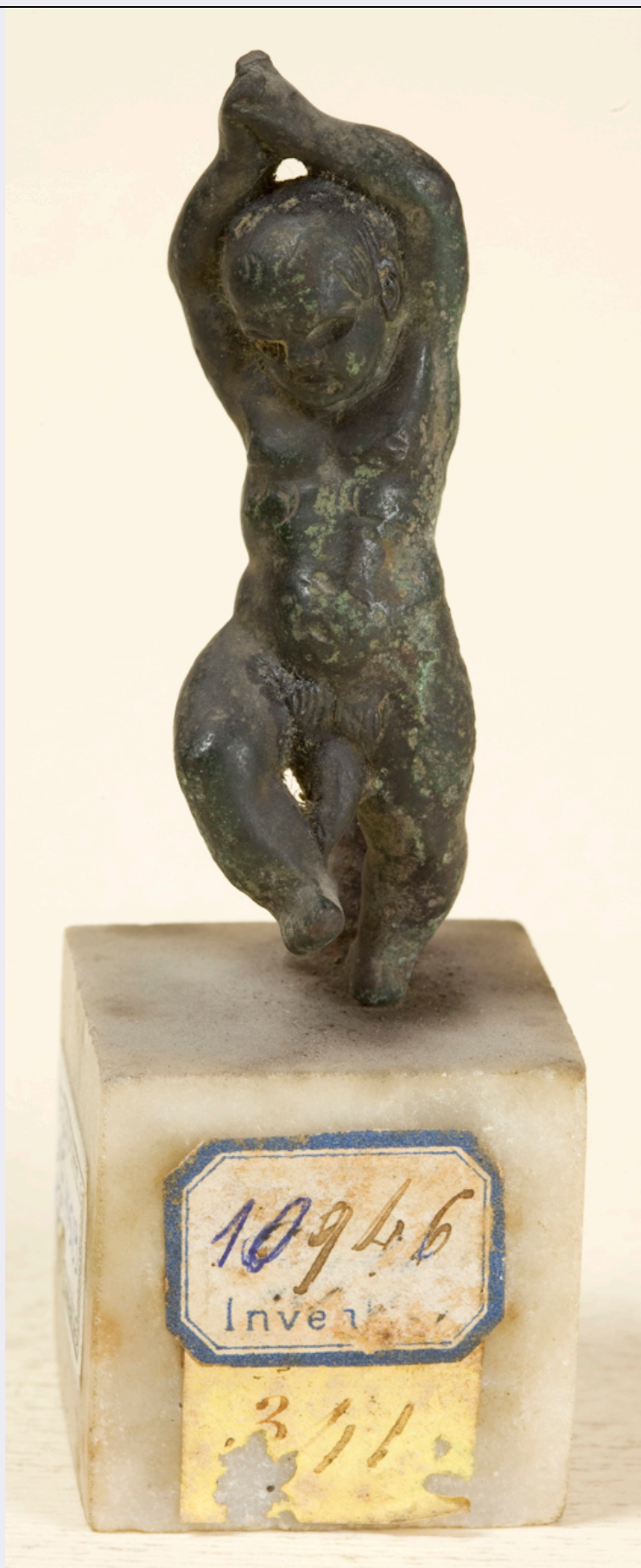


SCHEDA



CD - CODICI

TSK - Tipo Scheda

OA

LIR - Livello ricerca

P

| | |
|---|-------------------------|
| NCT - CODICE UNIVOCO | |
| NCTR - Codice regione | 15 |
| NCTN - Numero catalogo generale | 00814723 |
| ESC - Ente schedatore | S431 |
| ECP - Ente competente | S431 |
| OG - OGGETTO | |
| OGT - OGGETTO | |
| OGTD - Definizione | statuetta |
| SGT - SOGGETTO | |
| SGTI - Identificazione | putto |
| LC - LOCALIZZAZIONE GEOGRAFICO-AMMINISTRATIVA | |
| PVC - LOCALIZZAZIONE GEOGRAFICO-AMMINISTRATIVA ATTUALE | |
| PVCS - Stato | Italia |
| PVCR - Regione | Campania |
| PVCP - Provincia | NA |
| PVCC - Comune | Napoli |
| LDC - COLLOCAZIONE SPECIFICA | |
| LDCT - Tipologia | palazzo |
| LDCQ - Qualificazione | museo |
| LDCN - Denominazione | Museo di Capodimonte |
| LDCU - Denominazione spazio viabilistico | Via Miano, 2 |
| LDCM - Denominazione attuale | collezione farnese |
| UB - UBICAZIONE E DATI PATRIMONIALI | |
| INV - INVENTARIO DI MUSEO O SOPRINTENDENZA | |
| INVN - Numero | AM 10946 |
| INVD - Data | 1870 |
| DT - CRONOLOGIA | |
| DTZ - CRONOLOGIA GENERICA | |
| DTZG - Secolo | sec. XVI |
| DTS - CRONOLOGIA SPECIFICA | |
| DTSI - Da | 1499 |
| DTSV - Validita' | post |
| DTSF - A | 1599 |
| DTSL - Validita' | ante |
| DTM - Motivazione cronologia | NR (recupero pregresso) |
| AU - DEFINIZIONE CULTURALE | |
| ATB - AMBITO CULTURALE | |
| ATBD - Denominazione | manifattura italiana |
| ATBM - Motivazione dell'attribuzione | documentazione |

| | |
|--|--|
| MT - DATI TECNICI | |
| MTC - Materia e tecnica | bronzo/ fusione a cera persa/ patinatura |
| MIS - MISURE | |
| MISU - Unita' | cm |
| MISA - Altezza | 7 |
| CO - CONSERVAZIONE | |
| STC - STATO DI CONSERVAZIONE | |
| STCC - Stato di conservazione | buono |
| DA - DATI ANALITICI | |
| DES - DESCRIZIONE | |
| DESO - Indicazioni sull'oggetto | statuetta |
| DESI - Codifica Iconclass | 92 D 19 16 |
| DESS - Indicazioni sul soggetto | Personaggi: Putto |
| TU - CONDIZIONE GIURIDICA E VINCOLI | |
| CDG - CONDIZIONE GIURIDICA | |
| CDGG - Indicazione generica | proprietà Stato |
| CDGS - Indicazione specifica | Ministero per i Beni e le Attività Culturali |
| DO - FONTI E DOCUMENTI DI RIFERIMENTO | |
| FTA - DOCUMENTAZIONE FOTOGRAFICA | |
| FTAX - Genere | documentazione allegata |
| FTAP - Tipo | fotografia digitale |
| FTAN - Codice identificativo | SPMN_1570000765 |
| AD - ACCESSO AI DATI | |
| ADS - SPECIFICHE DI ACCESSO AI DATI | |
| ADSP - Profilo di accesso | 1 |
| ADSM - Motivazione | scheda contenente dati liberamente accessibili |
| CM - COMPILAZIONE | |
| CMP - COMPILAZIONE | |
| CMPD - Data | 2011 |
| CMPN - Nome | Petta, Rosa |
| RSR - Referente scientifico | Bile, Umberto |
| FUR - Funzionario responsabile | Capobianco, Fernanda |