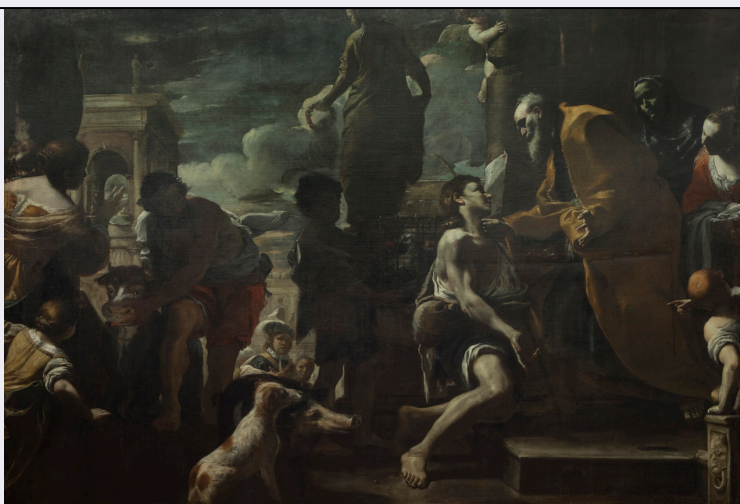


SCHEDA



CD - CODICI

TSK - Tipo Scheda	OA
LIR - Livello ricerca	P
NCT - CODICE UNIVOCO	
NCTR - Codice regione	15
NCTN - Numero catalogo generale	00814859
ESC - Ente schedatore	S431
ECP - Ente competente	S431

OG - OGGETTO

OGT - OGGETTO

OGTD - Definizione dipinto

SGT - SOGGETTO

SGTI - Identificazione ritorno del figliol prodigo

LC - LOCALIZZAZIONE GEOGRAFICO-AMMINISTRATIVA

PVC - LOCALIZZAZIONE GEOGRAFICO-AMMINISTRATIVA ATTUALE

PVCS - Stato Italia
PVCR - Regione Campania
PVCP - Provincia NA
PVCC - Comune Napoli

LDC - COLLOCAZIONE SPECIFICA

LDCT - Tipologia palazzo
LDCQ - Qualificazione museo
LDCN - Denominazione Museo di Capodimonte
LDCU - Denominazione spazio viabilistico Via Miano, 2
LDCM - Denominazione attuale collezione Borbone
LDCS - Specifiche secondo piano, sala 102

UB - UBICAZIONE E DATI PATRIMONIALI

INV - INVENTARIO DI MUSEO O SOPRINTENDENZA

INVN - Numero Q259

INVD - Data 1930

INV - INVENTARIO DI MUSEO O SOPRINTENDENZA

INVN - Numero S84413

INVD - Data 1870

INV - INVENTARIO DI MUSEO O SOPRINTENDENZA

INVN - Numero SG143W

INVD - Data 1852

INV - INVENTARIO DI MUSEO O SOPRINTENDENZA

INVN - Numero A11891

INVD - Data 1821

DT - CRONOLOGIA**DTZ - CRONOLOGIA GENERICA**

DTZG - Secolo sec. XVII

DTS - CRONOLOGIA SPECIFICA

DTSI - Da 1650

DTSV - Validita' ca

DTSF - A 1656

DTSL - Validita' ca

DTM - Motivazione cronologia documentazione

AU - DEFINIZIONE CULTURALE**AUT - AUTORE**

AUTM - Motivazione dell'attribuzione documentazione

AUTN - Nome scelto Preti Mattia detto Cavalier Calabrese

AUTA - Dati anagrafici 1613/ 1699

AUTH - Sigla per citazione 00000466

MT - DATI TECNICI

MTC - Materia e tecnica tela/ pittura a olio

MIS - MISURE

MISU - Unita' cm

MISA - Altezza 255

MISL - Larghezza 367

CO - CONSERVAZIONE**STC - STATO DI CONSERVAZIONE**

STCC - Stato di conservazione buono

RS - RESTAURI**RST - RESTAURI**

RSTD - Data 1969 ca.

RSTN - Nome operatore De Mata A.

DA - DATI ANALITICI

DES - DESCRIZIONE**DESO - Indicazioni
sull'oggetto**

Dipinto

DESI - Codifica Iconclass

73 C 86 46 1

**DESS - Indicazioni sul
soggetto**

Soggetti sacri: Ritorno del figliol prodigo

TU - CONDIZIONE GIURIDICA E VINCOLI**CDG - CONDIZIONE GIURIDICA****CDGG - Indicazione
generica**

proprietà Stato

**CDGS - Indicazione
specificata**

Ministero per i Beni e le Attività Culturali

DO - FONTI E DOCUMENTI DI RIFERIMENTO**FTA - DOCUMENTAZIONE FOTOGRAFICA****FTAX - Genere**

documentazione allegata

FTAP - Tipo

fotografia digitale

FTAN - Codice identificativo

SPMN_1570000901

AD - ACCESSO AI DATI**ADS - SPECIFICHE DI ACCESSO AI DATI****ADSP - Profilo di accesso**

1

ADSM - Motivazione

scheda contenente dati liberamente accessibili

CM - COMPILAZIONE**CMP - COMPILAZIONE****CMPD - Data**

2011

CMPN - Nome

Puccio, Gianluca

RSR - Referente scientifico

Bile, Umberto

**FUR - Funzionario
responsabile**

Capobianco, Fernanda