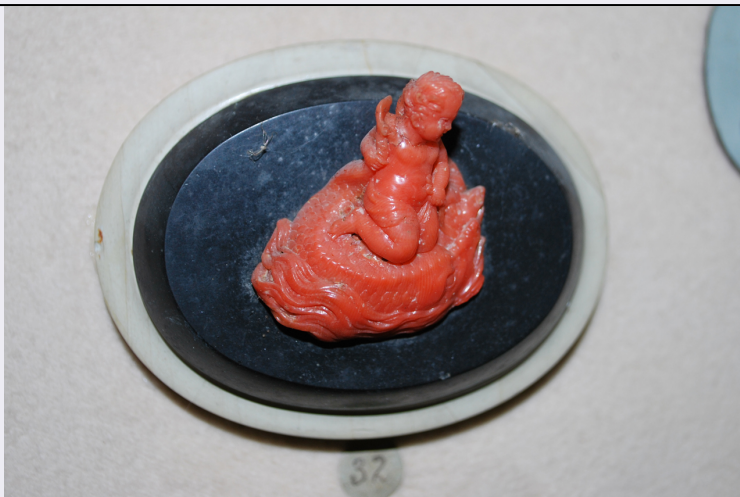


# SCHEDA



## CD - CODICI

TSK - Tipo Scheda	OA
LIR - Livello ricerca	P
NCT - CODICE UNIVOCO	
NCTR - Codice regione	15
NCTN - Numero catalogo generale	00815485
ESC - Ente schedatore	IIS135
ECP - Ente competente	S110

## OG - OGGETTO

OGT - OGGETTO	
OGTD - Definizione	scultura
SGT - SOGGETTO	
SGTI - Identificazione	Ercole bambino soffoca i serpenti

## LC - LOCALIZZAZIONE GEOGRAFICO-AMMINISTRATIVA

### PVC - LOCALIZZAZIONE GEOGRAFICO-AMMINISTRATIVA ATTUALE

PVCS - Stato	Italia
PVCR - Regione	Campania
PVCP - Provincia	NA
PVCC - Comune	Torre del Greco

### LDC - COLLOCAZIONE SPECIFICA

LDCT - Tipologia	palazzo
LDCQ - Qualificazione	comunale
LDCN - Denominazione	Museo del Corallo
LDCC - Complesso monumentale di appartenenza	ex Convento Carmelitani Scalzi
LDCU - Denominazione spazio viabilistico	p.zza Palomba
LDCS - Specifiche	primo piano, corridoio a sinistra, porta destra, II vetrina a muro a sinistra

**DT - CRONOLOGIA****DTZ - CRONOLOGIA GENERICA**

**DTZG - Secolo** secc. XIX/ XX

**DTZS - Frazione di secolo** fine/ inizio

**DTS - CRONOLOGIA SPECIFICA**

**DTSI - Da** 1879

**DTSF - A** 1900

**DTM - Motivazione cronologia** analisi storica

**AU - DEFINIZIONE CULTURALE****AUT - AUTORE**

**AUTS - Riferimento all'autore** scuola

**AUTR - Riferimento all'intervento** capo d'arte

**AUTM - Motivazione dell'attribuzione** contesto

**AUTN - Nome scelto** Antonio Giansanti

**AUTA - Dati anagrafici** Napoli 1827- Torre del Greco 1900

**AUTH - Sigla per citazione** 00008848

**MT - DATI TECNICI**

**MTC - Materia e tecnica** corallo rosso/ incisione

**MTC - Materia e tecnica** marmo

**MTC - Materia e tecnica** pietra

**MIS - MISURE**

**MISU - Unita'** UNR

**MISA - Altezza** 6

**MISL - Larghezza** 8.5

**CO - CONSERVAZIONE****STC - STATO DI CONSERVAZIONE**

**STCC - Stato di conservazione** buono

**DA - DATI ANALITICI****DES - DESCRIZIONE**

**DESO - Indicazioni sull'oggetto** Scultore

**DESI - Codifica Iconclass** NR

**DESS - Indicazioni sul soggetto** Soggetti profani: Ercole bambino soffoca i serpenti

**NSC - Notizie storico-critiche** N. inventariale 32

**TU - CONDIZIONE GIURIDICA E VINCOLI****CDG - CONDIZIONE GIURIDICA**

**CDGG - Indicazione generica** proprietà Stato

**CDGS - Indicazione**

<b>specifica</b>	Istituto d'Istruzione Francesco Degni
<b>CDGI - Indirizzo</b>	Piazza Palomba, 6
<b>DO - FONTI E DOCUMENTI DI RIFERIMENTO</b>	
<b>FTA - DOCUMENTAZIONE FOTOGRAFICA</b>	
<b>FTAX - Genere</b>	documentazione allegata
<b>FTAP - Tipo</b>	fotografia digitale
<b>FTAA - Autore</b>	Romano Rosa
<b>FTAE - Ente proprietario</b>	I.I.S."Francesco Degni" Torre del Greco
<b>FTAN - Codice identificativo</b>	00815485
<b>BIB - BIBLIOGRAFIA</b>	
<b>BIBX - Genere</b>	bibliografia specifica
<b>BIBA - Autore</b>	Putaturo Murano M./ Perriccioli Saggese A.
<b>BIBD - Anno di edizione</b>	1989
<b>BIBH - Sigla per citazione</b>	00008890
<b>BIBN - V., pp., nn.</b>	p.71
<b>BIL - Citazione completa</b>	Putaturo Murano M./ Perriccioli Saggese A., L'arte del corallo. Manifatture di Napoli e Torre del Greco fra Ottocento e Novecento, Napoli, 1989, p.71
<b>AD - ACCESSO AI DATI</b>	
<b>ADS - SPECIFICHE DI ACCESSO AI DATI</b>	
<b>ADSP - Profilo di accesso</b>	1
<b>ADSM - Motivazione</b>	scheda contenente dati liberamente accessibili
<b>CM - COMPILAZIONE</b>	
<b>CMP - COMPILAZIONE</b>	
<b>CMPD - Data</b>	2011
<b>CMPN - Nome</b>	Romano, Rosa
<b>FUR - Funzionario responsabile</b>	Di Maggio, Patrizia