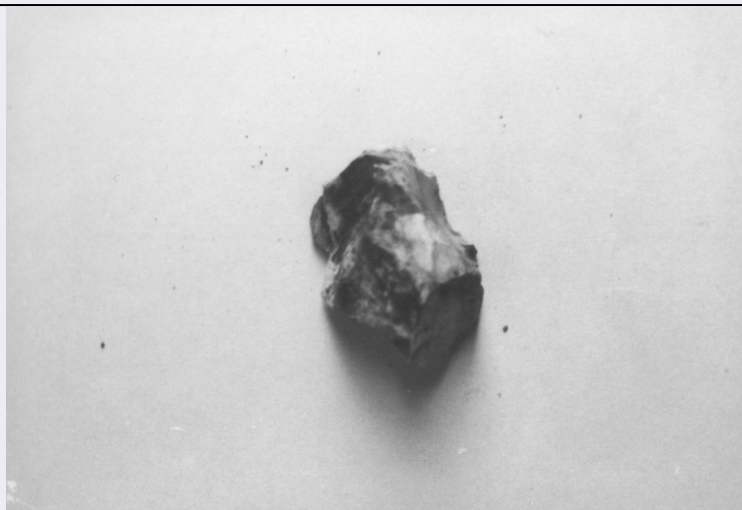


# SCHEDA



## CD - CODICI

TSK - Tipo di scheda	RA
LIR - Livello di ricerca	I
<b>NCT - CODICE UNIVOCO</b>	
NCTR - Codice regione	07
NCTN - Numero catalogo generale	00047467
ESC - Ente schedatore	S19
ECP - Ente competente	S19

## LC - LOCALIZZAZIONE

### PVC - LOCALIZZAZIONE GEOGRAFICO-AMMINISTRATIVA

PVCS - Stato	ITALIA
PVCP - Provincia	IM
PVCC - Comune	Ventimiglia
PVCL - Località	GRIMALDI
PVL - Altra località	Balzi Rossi

### LDC - COLLOCAZIONE SPECIFICA

LDCT - Tipologia	Museo
LDCQ - Qualificazione	Nazionale
LDCN - Denominazione attuale	Museo Preistorico dei Balzi Rossi
LDCU - Indirizzo	Via Balzi Rossi, 9
LDCM - Denominazione raccolta	Museo Preistorico dei Balzi Rossi

## UB - UBICAZIONE

### INV - INVENTARIO DI MUSEO O SOPRINTENDENZA

INVN - Numero	80614
---------------	-------

## LA - ALTRE LOCALIZZAZIONI

TCL - Tipo di Localizzazione	luogo di reperimento
------------------------------	----------------------

### PRV - LOCALIZZAZIONE GEOGRAFICO-AMMINISTRATIVA

<b>PRVS - Stato</b>	Italia
<b>PRVP - Provincia</b>	IM
<b>PRVC - Comune</b>	Ventimiglia
<b>PRVL - Località</b>	Mortola Superiore
<b>PRC - COLLOCAZIONE SPECIFICA</b>	
<b>PRCD - Denominazione</b>	Ciotti Colla
<b>RP - REPERIMENTO</b>	
<b>SPR - Specifiche di reperimento</b>	Scavo archeologico, 1975
<b>OG - OGGETTO</b>	
<b>OGT - OGGETTO</b>	
<b>OGTD - Definizione</b>	nucleo
<b>OGTT - Tipologia</b>	unidirezionale
<b>DT - CRONOLOGIA</b>	
<b>DTZ - CRONOLOGIA GENERICA</b>	
<b>DTZG - Secolo</b>	Paleolitico
<b>DTM - Motivazione cronologia</b>	contesto
<b>MT - DATI TECNICI</b>	
<b>MTC - Materia e tecnica</b>	selce/ scheggiatura
<b>MIS - MISURE</b>	
<b>MISU - Unità</b>	cm
<b>MISA - Altezza</b>	5.2
<b>MISL - Larghezza</b>	3.7
<b>CO - CONSERVAZIONE</b>	
<b>STC - STATO DI CONSERVAZIONE</b>	
<b>STCC - Stato di conservazione</b>	intero
<b>DA - DATI ANALITICI</b>	
<b>DES - DESCRIZIONE</b>	
<b>DESO - Indicazioni sull'oggetto</b>	nucleo unidirezionale; corticato
<b>TU - CONDIZIONE GIURIDICA E VINCOLI</b>	
<b>CDG - CONDIZIONE GIURIDICA</b>	
<b>CDGG - Indicazione generica</b>	proprietà Stato
<b>CDGS - Indicazione specifica</b>	Ministero per i Beni e le Attività Culturali
<b>DO - FONTI E DOCUMENTI DI RIFERIMENTO</b>	
<b>FTA - FOTOGRAFIE</b>	
<b>FTAX - Genere</b>	documentazione allegata
<b>FTAP - Tipo</b>	fotografia digitale (file)
<b>FTAN - Codice identificativo</b>	L40425
<b>CM - COMPILAZIONE</b>	
<b>CMP - COMPILAZIONE</b>	

<b>CMPD - Data</b>	1993
<b>CMPN - Nome compilatore</b>	Negrino, Fabio
<b>FUR - Funzionario responsabile</b>	Del Lucchese, Angiolo
<b>RVM - TRASCRIZIONE PER MEMORIZZAZIONE</b>	
<b>RVMD - Data registrazione</b>	2005
<b>AGG - AGGIORNAMENTO</b>	
<b>AGGD - Data</b>	2016
<b>AGGN - Nome revisore</b>	De Angelis, Daniela