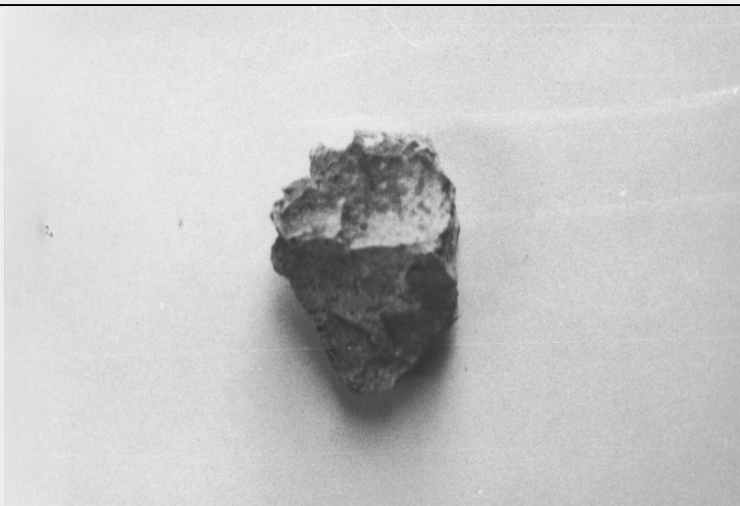


SCHEDA



CD - CODICI

TSK - Tipo di scheda	RA
LIR - Livello di ricerca	I
NCT - CODICE UNIVOCO	
NCTR - Codice regione	07
NCTN - Numero catalogo generale	00047482
ESC - Ente schedatore	S19
ECP - Ente competente	S19

LC - LOCALIZZAZIONE

PVC - LOCALIZZAZIONE GEOGRAFICO-AMMINISTRATIVA

PVCS - Stato	ITALIA
PVCP - Provincia	IM
PVCC - Comune	Ventimiglia
PVCL - Località	GRIMALDI
PVL - Altra località	Balzi Rossi

LDC - COLLOCAZIONE SPECIFICA

LDCT - Tipologia	Museo
LDCQ - Qualificazione	Nazionale
LDCN - Denominazione attuale	Museo Preistorico dei Balzi Rossi
LDCU - Indirizzo	Via Balzi Rossi, 9
LDCM - Denominazione raccolta	Museo Preistorico dei Balzi Rossi

UB - UBICAZIONE

INV - INVENTARIO DI MUSEO O SOPRINTENDENZA

INVN - Numero	80629
---------------	-------

LA - ALTRE LOCALIZZAZIONI

TCL - Tipo di Localizzazione	luogo di reperimento
------------------------------	----------------------

PRV - LOCALIZZAZIONE GEOGRAFICO-AMMINISTRATIVA

PRVS - Stato	Italia
PRVP - Provincia	IM
PRVC - Comune	Ventimiglia
PRVL - Località	GRIMALDI
PRL - Altra località	Balzi Rossi
PRC - COLLOCAZIONE SPECIFICA	
PRCD - Denominazione	ex casinò
RP - REPERIMENTO	
SPR - Specifiche di reperimento	scavo archeologico
DSC - DATI DI SCAVO	
DSCA - Autori dello scavo	Vicino, Giuseppe
DSCD - Data di scavo	1968-1969-1970
OG - OGGETTO	
OGT - OGGETTO	
OGTD - Definizione	nucleo
OGTT - Tipologia	polidirezionale
DT - CRONOLOGIA	
DTZ - CRONOLOGIA GENERICA	
DTZG - Secolo	Paleolitico medio
DTZS - Frazione di secolo	inizio
DTS - CRONOLOGIA SPECIFICA	
DTSI - Da	100000 a.C.
DTSF - A	80000 a.C.
DTM - Motivazione cronologia	contesto
MT - DATI TECNICI	
MTC - Materia e tecnica	selce/ scheggiatura
MIS - MISURE	
MISU - Unità	cm
MISA - Altezza	5.2
MISL - Larghezza	3.7
CO - CONSERVAZIONE	
STC - STATO DI CONSERVAZIONE	
STCC - Stato di conservazione	intero
DA - DATI ANALITICI	
DES - DESCRIZIONE	
DESO - Indicazioni sull'oggetto	nucleo polidirezionale
TU - CONDIZIONE GIURIDICA E VINCOLI	
CDG - CONDIZIONE GIURIDICA	
CDGG - Indicazione generica	proprietà Stato

**CDGS - Indicazione
specifica**

Ministero per i Beni e le Attività Culturali

DO - FONTI E DOCUMENTI DI RIFERIMENTO

FTA - FOTOGRAFIE

FTAX - Genere

documentazione allegata

FTAP - Tipo

fotografia digitale (file)

FTAN - Codice identificativo

L40340

CM - COMPILAZIONE

CMP - COMPILAZIONE

CMPD - Data

1993

CMPN - Nome compilatore

Negrino, Fabio

**FUR - Funzionario
responsabile**

Del Lucchese, Angiolo

RVM - TRASCRIZIONE PER MEMORIZZAZIONE

RVMD - Data registrazione

2005

AGG - AGGIORNAMENTO

AGGD - Data

2016

AGGN - Nome revisore

De Angelis, Daniela