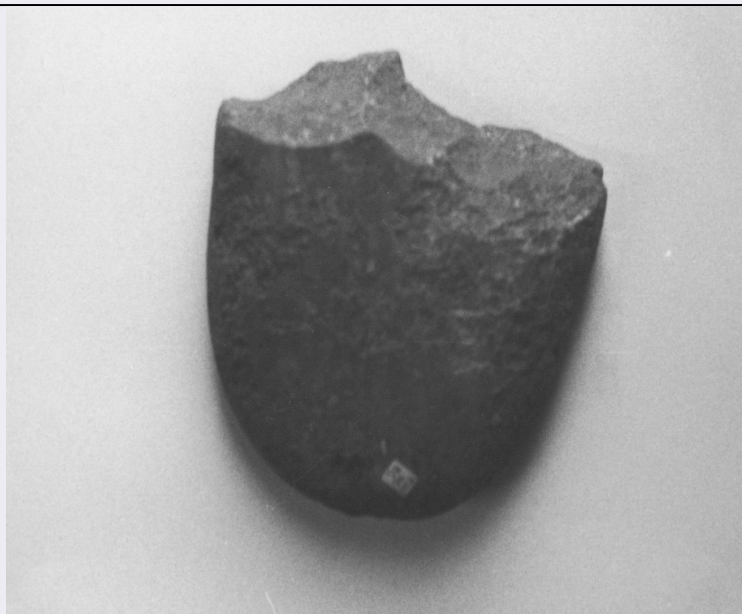


# SCHEDA



## CD - CODICI

TSK - Tipo di scheda RA

LIR - Livello di ricerca I

### NCT - CODICE UNIVOCO

NCTR - Codice regione 07

NCTN - Numero catalogo generale 00047490

ESC - Ente schedatore S19

ECP - Ente competente S19

## LC - LOCALIZZAZIONE

### PVC - LOCALIZZAZIONE GEOGRAFICO-AMMINISTRATIVA

PVCS - Stato ITALIA

PVCP - Provincia IM

PVCC - Comune Ventimiglia

PVCL - Località GRIMALDI

PVL - Altra località Balzi Rossi

### LDC - COLLOCAZIONE SPECIFICA

LDCT - Tipologia Museo

LDCQ - Qualificazione Nazionale

LDCN - Denominazione attuale Museo Preistorico dei Balzi Rossi

LDCU - Indirizzo Via Balzi Rossi, 9

LDCM - Denominazione raccolta Museo Preistorico dei Balzi Rossi

## UB - UBICAZIONE

### INV - INVENTARIO DI MUSEO O SOPRINTENDENZA

INVN - Numero 80637

## LA - ALTRE LOCALIZZAZIONI

<b>TCL - Tipo di Localizzazione</b>	luogo di reperimento
<b>PRV - LOCALIZZAZIONE GEOGRAFICO-AMMINISTRATIVA</b>	
<b>PRVS - Stato</b>	Italia
<b>PRVP - Provincia</b>	IM
<b>PRVC - Comune</b>	Ventimiglia
<b>PRVL - Località</b>	GRIMALDI
<b>PRL - Altra località</b>	Balzi Rossi
<b>PRC - COLLOCAZIONE SPECIFICA</b>	
<b>PRCD - Denominazione</b>	ex casinò
<b>RP - REPERIMENTO</b>	
<b>SPR - Specifiche di reperimento</b>	scavo archeologico
<b>DSC - DATI DI SCAVO</b>	
<b>DSCA - Autori dello scavo</b>	Vicino, Giuseppe
<b>DSCD - Data di scavo</b>	1968-1969-1970
<b>OG - OGGETTO</b>	
<b>OGT - OGGETTO</b>	
<b>OGTD - Definizione</b>	chopper
<b>DT - CRONOLOGIA</b>	
<b>DTZ - CRONOLOGIA GENERICA</b>	
<b>DTZG - Secolo</b>	Paleolitico medio
<b>DTZS - Frazione di secolo</b>	inizio
<b>DTS - CRONOLOGIA SPECIFICA</b>	
<b>DTSI - Da</b>	100000 a.C.
<b>DTSF - A</b>	80000 a.C.
<b>DTM - Motivazione cronologia</b>	contesto
<b>MT - DATI TECNICI</b>	
<b>MTC - Materia e tecnica</b>	selce/ scheggiatura
<b>MIS - MISURE</b>	
<b>MISU - Unità</b>	cm
<b>MISA - Altezza</b>	11
<b>MISL - Larghezza</b>	9.3
<b>CO - CONSERVAZIONE</b>	
<b>STC - STATO DI CONSERVAZIONE</b>	
<b>STCC - Stato di conservazione</b>	intero
<b>DA - DATI ANALITICI</b>	
<b>DES - DESCRIZIONE</b>	
<b>DESO - Indicazioni sull'oggetto</b>	chopper a punta; corticato
<b>TU - CONDIZIONE GIURIDICA E VINCOLI</b>	
<b>CDG - CONDIZIONE GIURIDICA</b>	
<b>CDGG - Indicazione</b>	

<b>generica</b>	proprietà Stato
<b>CDGS - Indicazione specifica</b>	Ministero per i Beni e le Attività Culturali
<b>DO - FONTI E DOCUMENTI DI RIFERIMENTO</b>	
<b>FTA - FOTOGRAFIE</b>	
<b>FTAX - Genere</b>	documentazione allegata
<b>FTAP - Tipo</b>	fotografia digitale (file)
<b>FTAN - Codice identificativo</b>	L40348
<b>CM - COMPILAZIONE</b>	
<b>CMP - COMPILAZIONE</b>	
<b>CMPD - Data</b>	1993
<b>CMPN - Nome compilatore</b>	Negrino, Fabio
<b>FUR - Funzionario responsabile</b>	Del Lucchese, Angiolo
<b>RVM - TRASCRIZIONE PER MEMORIZZAZIONE</b>	
<b>RVMD - Data registrazione</b>	2005
<b>AGG - AGGIORNAMENTO</b>	
<b>AGGD - Data</b>	2016
<b>AGGN - Nome revisore</b>	De Angelis, Daniela