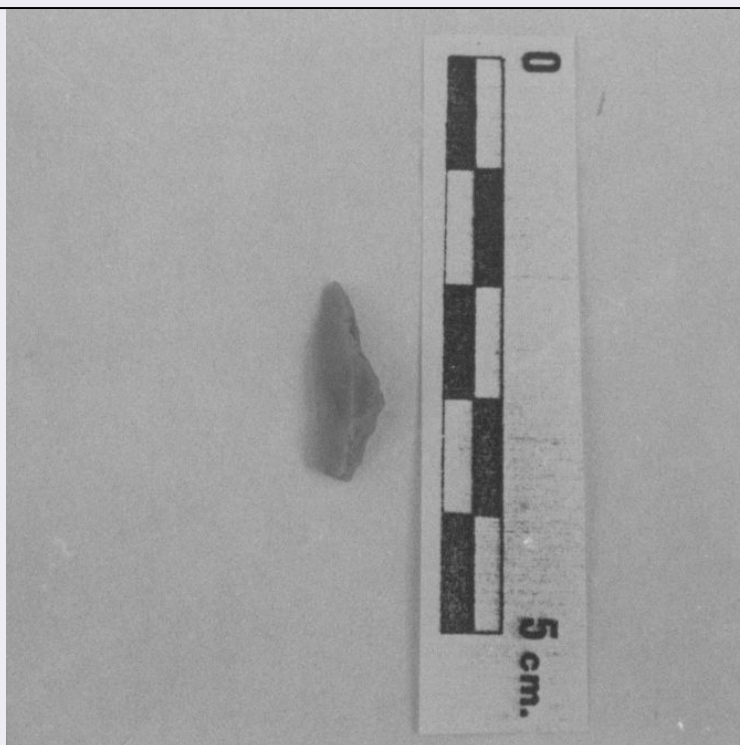


# SCHEDA



## CD - CODICI

TSK - Tipo di scheda RA

LIR - Livello di ricerca I

### NCT - CODICE UNIVOCO

NCTR - Codice regione 07

NCTN - Numero catalogo generale 00098506

ESC - Ente schedatore S19

ECP - Ente competente S19

## LC - LOCALIZZAZIONE

### PVC - LOCALIZZAZIONE GEOGRAFICO-AMMINISTRATIVA

PVCS - Stato ITALIA

PVCP - Provincia IM

PVCC - Comune Ventimiglia

PVCL - Località GRIMALDI

PVL - Altra località Balzi Rossi

### LDC - COLLOCAZIONE SPECIFICA

LDCT - Tipologia Museo

LDCQ - Qualificazione Nazionale

LDCN - Denominazione attuale Museo Preistorico dei Balzi Rossi

LDCU - Indirizzo Via Balzi Rossi, 9

LDCM - Denominazione raccolta Museo Preistorico dei Balzi Rossi

## UB - UBICAZIONE

INV - INVENTARIO DI MUSEO O SOPRINTENDENZA	
INVN - Numero	84151
LA - ALTRE LOCALIZZAZIONI	
TCL - Tipo di Localizzazione	luogo di reperimento
PRV - LOCALIZZAZIONE GEOGRAFICO-AMMINISTRATIVA	
PRVS - Stato	ITALIA
PRVP - Provincia	IM
PRVC - Comune	Ventimiglia
PRVL - Località	GRIMALDI
PRL - Altra località	Balzi Rossi
PRC - COLLOCAZIONE SPECIFICA	
PRCD - Denominazione	Ex birreria
RP - REPERIMENTO	
DSC - DATI DI SCAVO	
DSCA - Autori dello scavo	Cremaschi-Del Lucchese
DSCD - Data di scavo	1990-1992
OG - OGGETTO	
OGT - OGGETTO	
OGTD - Definizione	triangolo
OGTT - Tipologia	triangolo isoscele
DT - CRONOLOGIA	
DTZ - CRONOLOGIA GENERICA	
DTZG - Secolo	Paleolitico superiore
DTZS - Frazione di secolo	Epigravettiano
DTS - CRONOLOGIA SPECIFICA	
DTSI - Da	18000 a.C.
DTSF - A	8000 a.C.
DTM - Motivazione cronologia	contesto
MT - DATI TECNICI	
MTC - Materia e tecnica	selce/ scheggiatura
MIS - MISURE	
MISU - Unità	cm
MISL - Larghezza	0.6
MISN - Lunghezza	1.7
CO - CONSERVAZIONE	
STC - STATO DI CONSERVAZIONE	
STCC - Stato di conservazione	integro
DA - DATI ANALITICI	
DES - DESCRIZIONE	
DESO - Indicazioni sull'oggetto	triangolo isoscele
TU - CONDIZIONE GIURIDICA E VINCOLI	

**CDG - CONDIZIONE GIURIDICA****CDGG - Indicazione  
generica**

proprietà Stato

**CDGS - Indicazione  
specifica**

Ministero per i Beni e le Attività Culturali

**DO - FONTI E DOCUMENTI DI RIFERIMENTO****FTA - FOTOGRAFIE****FTAX - Genere**

documentazione allegata

**FTAP - Tipo**

fotografia digitale (file)

**FTAN - Codice identificativo**

L46550

**CM - COMPILAZIONE****CMP - COMPILAZIONE****CMPD - Data**

1994

**CMPN - Nome compilatore**

Negrino, Fabio

**FUR - Funzionario  
responsabile**

Del Lucchese, Angiolo

**AGG - AGGIORNAMENTO****AGGD - Data**

2016

**AGGN - Nome revisore**

De Angelis, Daniela