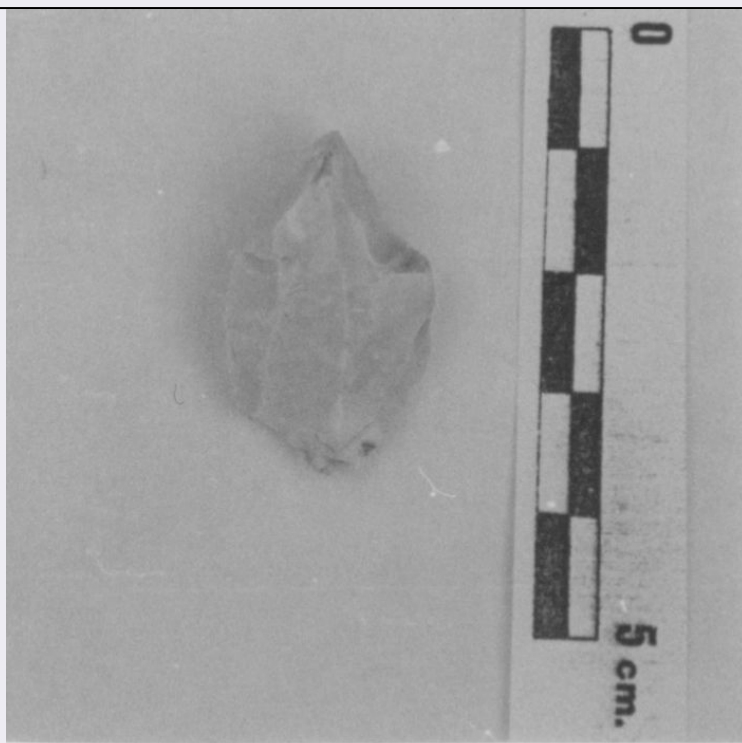


# SCHEDA



## CD - CODICI

TSK - Tipo di scheda	RA
LIR - Livello di ricerca	I
NCT - CODICE UNIVOCO	
NCTR - Codice regione	07
NCTN - Numero catalogo generale	00098501
ESC - Ente schedatore	S19
ECP - Ente competente	S19

## LC - LOCALIZZAZIONE

### PVC - LOCALIZZAZIONE GEOGRAFICO-AMMINISTRATIVA

PVCS - Stato	ITALIA
PVCP - Provincia	IM
PVCC - Comune	Ventimiglia
PVCL - Località	GRIMALDI
PVL - Altra località	Balzi Rossi

### LDC - COLLOCAZIONE SPECIFICA

LDCT - Tipologia	Museo
LDCQ - Qualificazione	Nazionale
LDCN - Denominazione attuale	Museo Preistorico dei Balzi Rossi
LDCU - Indirizzo	Via Balzi Rossi, 9
LDCM - Denominazione raccolta	Museo Preistorico dei Balzi Rossi

## UB - UBICAZIONE

**INV - INVENTARIO DI MUSEO O SOPRINTENDENZA**

INVN - Numero	84146
---------------	-------

**LA - ALTRE LOCALIZZAZIONI**

TCL - Tipo di Localizzazione	luogo di reperimento
------------------------------	----------------------

**PRV - LOCALIZZAZIONE GEOGRAFICO-AMMINISTRATIVA**

PRVS - Stato	ITALIA
--------------	--------

PRVP - Provincia	IM
------------------	----

PRVC - Comune	Ventimiglia
---------------	-------------

PRVL - Località	GRIMALDI
-----------------	----------

PRL - Altra località	Balzi Rossi
----------------------	-------------

**PRC - COLLOCAZIONE SPECIFICA**

PRCD - Denominazione	Ex birreria
----------------------	-------------

**RP - REPERIMENTO****DSC - DATI DI SCAVO**

DSCA - Autori dello scavo	Cremaschi-Del Lucchese
---------------------------	------------------------

DSCD - Data di scavo	1990-1992
----------------------	-----------

**OG - OGGETTO****OGT - OGGETTO**

OGTD - Definizione	bulino
--------------------	--------

OGTT - Tipologia	bulino semplice a due stacchi diritto
------------------	---------------------------------------

**DT - CRONOLOGIA****DTZ - CRONOLOGIA GENERICA**

DTZG - Secolo	Paleolitico superiore
---------------	-----------------------

DTZS - Frazione di secolo	Epigravettiano
---------------------------	----------------

**DTS - CRONOLOGIA SPECIFICA**

DTSI - Da	18000 a.C.
-----------	------------

DTSF - A	8000 a.C.
----------	-----------

DTM - Motivazione cronologia	contesto
------------------------------	----------

**MT - DATI TECNICI**

MTC - Materia e tecnica	selce/ scheggiatura
-------------------------	---------------------

**MIS - MISURE**

MISU - Unità	cm
--------------	----

MISL - Larghezza	1.7
------------------	-----

MISN - Lunghezza	2.8
------------------	-----

**CO - CONSERVAZIONE****STC - STATO DI CONSERVAZIONE**

STCC - Stato di conservazione	integro
-------------------------------	---------

**DA - DATI ANALITICI****DES - DESCRIZIONE**

DESO - Indicazioni sull'oggetto	bulino semplice a due stacchi diritto
---------------------------------	---------------------------------------

**TU - CONDIZIONE GIURIDICA E VINCOLI**

**CDG - CONDIZIONE GIURIDICA****CDGG - Indicazione generica**

proprietà Stato

**CDGS - Indicazione specifica**

Ministero per i Beni e le Attività Culturali

**DO - FONTI E DOCUMENTI DI RIFERIMENTO****FTA - FOTOGRAFIE****FTAX - Genere**

documentazione allegata

**FTAP - Tipo**

fotografia digitale (file)

**FTAN - Codice identificativo**

L46545

**CM - COMPILAZIONE****CMP - COMPILAZIONE****CMPD - Data**

1994

**CMPN - Nome compilatore**

Negrino, Fabio

**FUR - Funzionario responsabile**

Del Lucchese, Angiolo

**AGG - AGGIORNAMENTO****AGGD - Data**

2016

**AGGN - Nome revisore**

De Angelis, Daniela