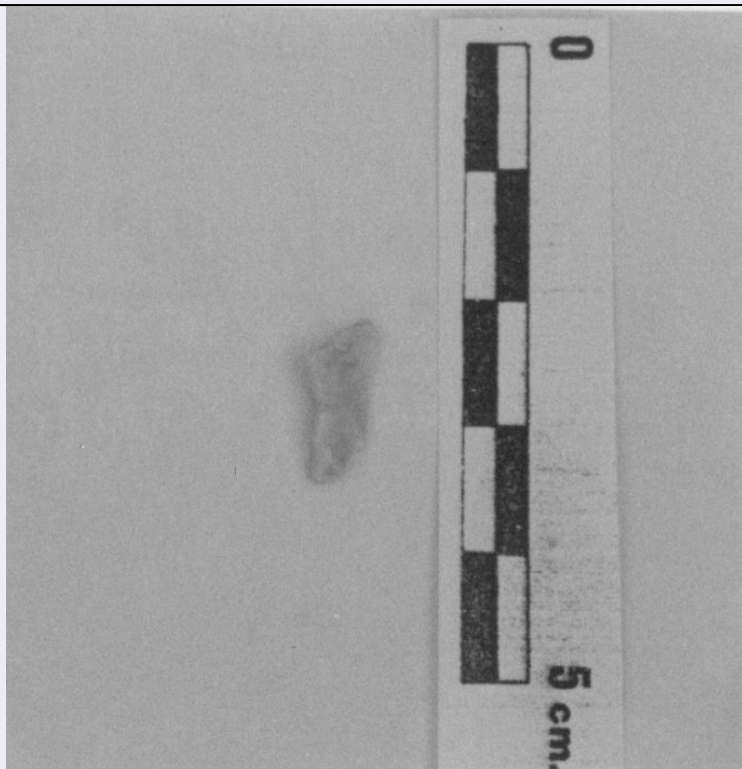


SCHEDA



CD - CODICI

TSK - Tipo di scheda RA

LIR - Livello di ricerca I

NCT - CODICE UNIVOCO

NCTR - Codice regione 07

NCTN - Numero catalogo generale 00098499

ESC - Ente schedatore S19

ECP - Ente competente S19

LC - LOCALIZZAZIONE

PVC - LOCALIZZAZIONE GEOGRAFICO-AMMINISTRATIVA

PVCS - Stato ITALIA

PVCP - Provincia IM

PVCC - Comune Ventimiglia

PVCL - Località GRIMALDI

PVL - Altra località Balzi Rossi

LDC - COLLOCAZIONE SPECIFICA

LDCT - Tipologia Museo

LDCQ - Qualificazione Nazionale

LDCN - Denominazione attuale Museo Preistorico dei Balzi Rossi

LDCU - Indirizzo Via Balzi Rossi, 9

LDCM - Denominazione raccolta Museo Preistorico dei Balzi Rossi

UB - UBICAZIONE

INV - INVENTARIO DI MUSEO O SOPRINTENDENZA

INVN - Numero	84144
---------------	-------

LA - ALTRE LOCALIZZAZIONI

TCL - Tipo di Localizzazione	luogo di reperimento
------------------------------	----------------------

PRV - LOCALIZZAZIONE GEOGRAFICO-AMMINISTRATIVA

PRVS - Stato	ITALIA
--------------	--------

PRVP - Provincia	IM
------------------	----

PRVC - Comune	Ventimiglia
---------------	-------------

PRVL - Località	GRIMALDI
-----------------	----------

PRL - Altra località	Balzi Rossi
----------------------	-------------

PRC - COLLOCAZIONE SPECIFICA

PRCD - Denominazione	Ex birreria
----------------------	-------------

RP - REPERIMENTO**DSC - DATI DI SCAVO**

DSCA - Autori dello scavo	Cremaschi-Del Lucchese
---------------------------	------------------------

DSCD - Data di scavo	1990-1992
----------------------	-----------

OG - OGGETTO**OGT - OGGETTO**

OGTD - Definizione	lama
--------------------	------

OGTT - Tipologia	lama a dorso
------------------	--------------

DT - CRONOLOGIA**DTZ - CRONOLOGIA GENERICA**

DTZG - Secolo	Paleolitico superiore
---------------	-----------------------

DTZS - Frazione di secolo	medio-recente
---------------------------	---------------

DTS - CRONOLOGIA SPECIFICA

DTSI - Da	28000 a.C.
-----------	------------

DTSF - A	8000 a.C.
----------	-----------

DTM - Motivazione cronologia	contesto
------------------------------	----------

MT - DATI TECNICI

MTC - Materia e tecnica	selce/ scheggiatura
-------------------------	---------------------

MIS - MISURE

MISU - Unità	cm
--------------	----

MISL - Larghezza	0.5
------------------	-----

MISN - Lunghezza	1.3
------------------	-----

CO - CONSERVAZIONE**STC - STATO DI CONSERVAZIONE**

STCC - Stato di conservazione	integro
-------------------------------	---------

DA - DATI ANALITICI**DES - DESCRIZIONE**

DESO - Indicazioni sull'oggetto	lama a dorso e troncatura obliqua ad angolo ottuso
---------------------------------	--

TU - CONDIZIONE GIURIDICA E VINCOLI

CDG - CONDIZIONE GIURIDICA**CDGG - Indicazione generica**

proprietà Stato

CDGS - Indicazione specifica

Ministero per i Beni e le Attività Culturali

DO - FONTI E DOCUMENTI DI RIFERIMENTO**FTA - FOTOGRAFIE****FTAX - Genere**

documentazione allegata

FTAP - Tipo

fotografia digitale (file)

FTAN - Codice identificativo

L46543

CM - COMPILAZIONE**CMP - COMPILAZIONE****CMPD - Data**

1994

CMPN - Nome compilatore

Negrino, Fabio

FUR - Funzionario responsabile

Del Lucchese, Angiolo

AGG - AGGIORNAMENTO**AGGD - Data**

2016

AGGN - Nome revisore

De Angelis, Daniela