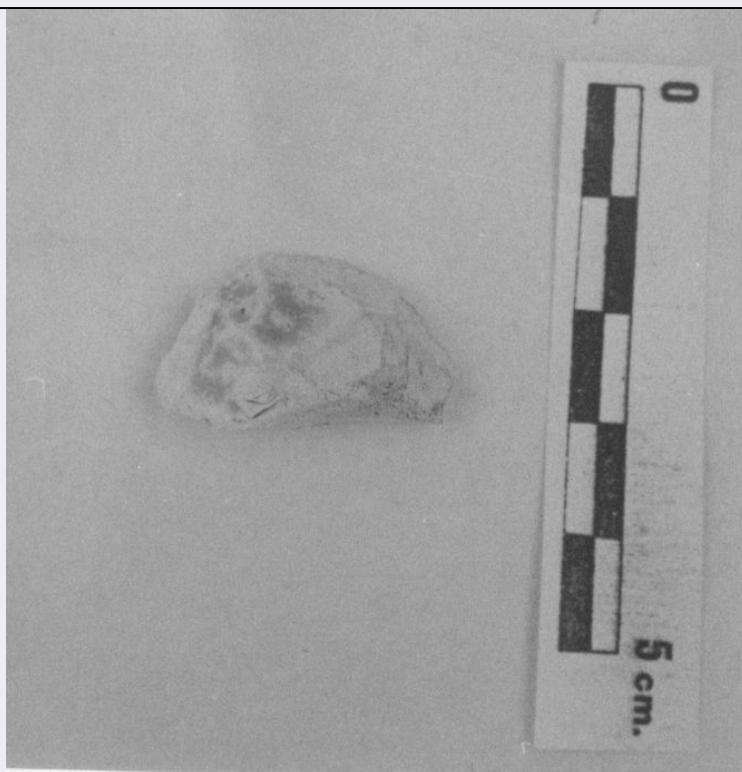


SCHEDA



CD - CODICI

TSK - Tipo di scheda RA

LIR - Livello di ricerca I

NCT - CODICE UNIVOCO

NCTR - Codice regione 07

NCTN - Numero catalogo
generale 00098514

ESC - Ente schedatore S19

ECP - Ente competente S19

LC - LOCALIZZAZIONE

PVC - LOCALIZZAZIONE GEOGRAFICO-AMMINISTRATIVA

PVCS - Stato ITALIA

PVCP - Provincia IM

PVCC - Comune Ventimiglia

PVCL - Località GRIMALDI

PVL - Altra località Balzi Rossi

LDC - COLLOCAZIONE SPECIFICA

LDCT - Tipologia Museo

LDCQ - Qualificazione Nazionale

LDCN - Denominazione
attuale Museo Preistorico dei Balzi Rossi

LDCU - Indirizzo Via Balzi Rossi, 9

LDCM - Denominazione
raccolta Museo Preistorico dei Balzi Rossi

UB - UBICAZIONE

INV - INVENTARIO DI MUSEO O SOPRINTENDENZA	
INVN - Numero	84159
LA - ALTRE LOCALIZZAZIONI	
TCL - Tipo di Localizzazione	luogo di reperimento
PRV - LOCALIZZAZIONE GEOGRAFICO-AMMINISTRATIVA	
PRVS - Stato	ITALIA
PRVP - Provincia	IM
PRVC - Comune	Ventimiglia
PRVL - Località	GRIMALDI
PRL - Altra località	Balzi Rossi
PRC - COLLOCAZIONE SPECIFICA	
PRCD - Denominazione	Ex birreria
RP - REPERIMENTO	
DSC - DATI DI SCAVO	
DSCA - Autori dello scavo	Cremaschi-Del Lucchese
DSCD - Data di scavo	1990-1992
OG - OGGETTO	
OGT - OGGETTO	
OGTD - Definizione	grattatoio
DT - CRONOLOGIA	
DTZ - CRONOLOGIA GENERICA	
DTZG - Secolo	Paleolitico superiore
DTZS - Frazione di secolo	Epigravettiano
DTS - CRONOLOGIA SPECIFICA	
DTSI - Da	18000 a.C.
DTSF - A	8000 a.C.
DTM - Motivazione cronologia	contesto
MT - DATI TECNICI	
MTC - Materia e tecnica	selce/ scheggiatura
MIS - MISURE	
MISU - Unità	cm
MISL - Larghezza	1.6
MISN - Lunghezza	2.6
CO - CONSERVAZIONE	
STC - STATO DI CONSERVAZIONE	
STCC - Stato di conservazione	frammentario
DA - DATI ANALITICI	
DES - DESCRIZIONE	
DESO - Indicazioni sull'oggetto	frammento di grattatoio
TU - CONDIZIONE GIURIDICA E VINCOLI	
CDG - CONDIZIONE GIURIDICA	

CDGG - Indicazione generica	proprietà Stato
CDGS - Indicazione specifica	Ministero per i Beni e le Attività Culturali
DO - FONTI E DOCUMENTI DI RIFERIMENTO	
FTA - FOTOGRAFIE	
FTAX - Genere	documentazione allegata
FTAP - Tipo	fotografia digitale (file)
FTAN - Codice identificativo	L46558
CM - COMPILAZIONE	
CMP - COMPILAZIONE	
CMPD - Data	1994
CMPN - Nome compilatore	Negrino, Fabio
FUR - Funzionario responsabile	Del Lucchese, Angiolo
AGG - AGGIORNAMENTO	
AGGD - Data	2016
AGGN - Nome revisore	De Angelis, Daniela