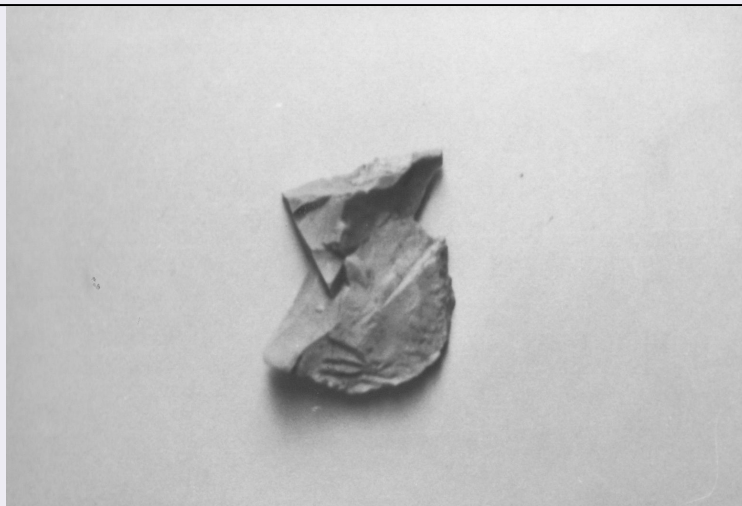


SCHEDA



CD - CODICI

| | |
|---------------------------------|----------|
| TSK - Tipo di scheda | RA |
| LIR - Livello di ricerca | I |
| NCT - CODICE UNIVOCO | |
| NCTR - Codice regione | 07 |
| NCTN - Numero catalogo generale | 00047469 |
| ESC - Ente schedatore | S19 |
| ECP - Ente competente | S19 |

LC - LOCALIZZAZIONE

PVC - LOCALIZZAZIONE GEOGRAFICO-AMMINISTRATIVA

| | |
|----------------------|-------------|
| PVCS - Stato | ITALIA |
| PVCP - Provincia | IM |
| PVCC - Comune | Ventimiglia |
| PVCL - Località | GRIMALDI |
| PVL - Altra località | Balzi Rossi |

LDC - COLLOCAZIONE SPECIFICA

| | |
|-------------------------------|-----------------------------------|
| LDCT - Tipologia | Museo |
| LDCQ - Qualificazione | Nazionale |
| LDCN - Denominazione attuale | Museo Preistorico dei Balzi Rossi |
| LDCU - Indirizzo | Via Balzi Rossi, 9 |
| LDCM - Denominazione raccolta | Museo Preistorico dei Balzi Rossi |

UB - UBICAZIONE

INV - INVENTARIO DI MUSEO O SOPRINTENDENZA

| | |
|---------------|-------|
| INVN - Numero | 80616 |
|---------------|-------|

LA - ALTRE LOCALIZZAZIONI

| | |
|------------------------------|----------------------|
| TCL - Tipo di Localizzazione | luogo di reperimento |
|------------------------------|----------------------|

PRV - LOCALIZZAZIONE GEOGRAFICO-AMMINISTRATIVA

| | |
|--|--|
| PRVS - Stato | Italia |
| PRVP - Provincia | IM |
| PRVC - Comune | Ventimiglia |
| PRVL - Località | Mortola Superiore |
| PRC - COLLOCAZIONE SPECIFICA | |
| PRCD - Denominazione | Ciotti Colla |
| RP - REPERIMENTO | |
| SPR - Specifiche di reperimento | Scavo archeologico, 1975 |
| OG - OGGETTO | |
| OGT - OGGETTO | |
| OGTD - Definizione | scheggia |
| DT - CRONOLOGIA | |
| DTZ - CRONOLOGIA GENERICA | |
| DTZG - Secolo | Paleolitico |
| DTM - Motivazione cronologia | contesto |
| MT - DATI TECNICI | |
| MTC - Materia e tecnica | selce/ scheggiatura |
| MIS - MISURE | |
| MISU - Unità | cm |
| MISA - Altezza | 5.5 |
| MISL - Larghezza | 3.5 |
| CO - CONSERVAZIONE | |
| STC - STATO DI CONSERVAZIONE | |
| STCC - Stato di conservazione | intero |
| DA - DATI ANALITICI | |
| DES - DESCRIZIONE | |
| DESO - Indicazioni sull'oggetto | scheggia; tallone liscio |
| TU - CONDIZIONE GIURIDICA E VINCOLI | |
| CDG - CONDIZIONE GIURIDICA | |
| CDGG - Indicazione generica | proprietà Stato |
| CDGS - Indicazione specifica | Ministero per i Beni e le Attività Culturali |
| DO - FONTI E DOCUMENTI DI RIFERIMENTO | |
| FTA - FOTOGRAFIE | |
| FTAX - Genere | documentazione allegata |
| FTAP - Tipo | fotografia digitale (file) |
| FTAN - Codice identificativo | L40427 |
| CM - COMPILAZIONE | |
| CMP - COMPILAZIONE | |
| CMPD - Data | 1993 |

| | |
|--|-----------------------|
| CMPN - Nome compilatore | Negrino, Fabio |
| FUR - Funzionario responsabile | Del Lucchese, Angiolo |
| RVM - TRASCRIZIONE PER MEMORIZZAZIONE | |
| RVMD - Data registrazione | 2005 |
| AGG - AGGIORNAMENTO | |
| AGGD - Data | 2016 |
| AGGN - Nome revisore | De Angelis, Daniela |