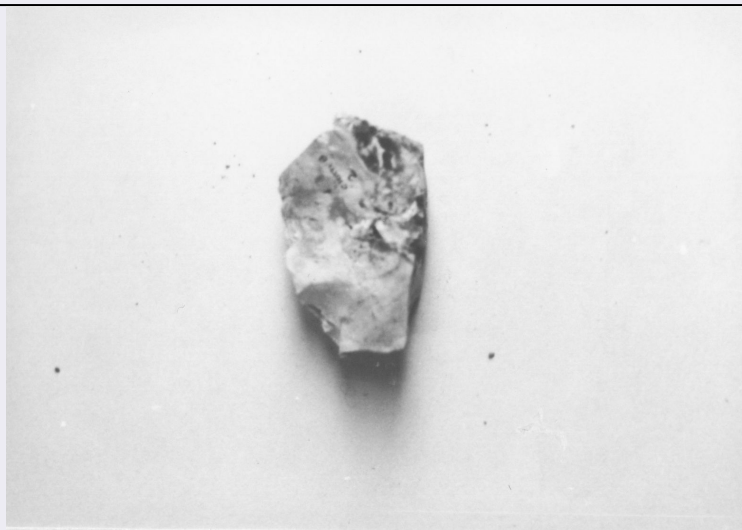


SCHEDA



CD - CODICI

TSK - Tipo di scheda	RA
LIR - Livello di ricerca	I
NCT - CODICE UNIVOCO	
NCTR - Codice regione	07
NCTN - Numero catalogo generale	00047466
ESC - Ente schedatore	S19
ECP - Ente competente	S19

LC - LOCALIZZAZIONE

PVC - LOCALIZZAZIONE GEOGRAFICO-AMMINISTRATIVA

PVCS - Stato	ITALIA
PVCP - Provincia	IM
PVCC - Comune	Ventimiglia
PVCL - Località	GRIMALDI
PVL - Altra località	Balzi Rossi

LDC - COLLOCAZIONE SPECIFICA

LDCT - Tipologia	Museo
LDCQ - Qualificazione	Nazionale
LDCN - Denominazione attuale	Museo Preistorico dei Balzi Rossi
LDCU - Indirizzo	Via Balzi Rossi, 9
LDCM - Denominazione raccolta	Museo Preistorico dei Balzi Rossi

UB - UBICAZIONE

INV - INVENTARIO DI MUSEO O SOPRINTENDENZA

INVN - Numero	80613
---------------	-------

LA - ALTRE LOCALIZZAZIONI

TCL - Tipo di Localizzazione	luogo di reperimento
------------------------------	----------------------

PRV - LOCALIZZAZIONE GEOGRAFICO-AMMINISTRATIVA

PRVS - Stato	Italia
PRVP - Provincia	IM
PRVC - Comune	Ventimiglia
PRVL - Località	Mortola Superiore
PRC - COLLOCAZIONE SPECIFICA	
PRCD - Denominazione	Ciotti Colla
RP - REPERIMENTO	
SPR - Specifiche di reperimento	Scavo archeologico, 1975
OG - OGGETTO	
OGT - OGGETTO	
OGTD - Definizione	nucleo
DT - CRONOLOGIA	
DTZ - CRONOLOGIA GENERICA	
DTZG - Secolo	Paleolitico
DTM - Motivazione cronologia	contesto
MT - DATI TECNICI	
MTC - Materia e tecnica	selce/ scheggiatura
MIS - MISURE	
MISU - Unità	cm
MISA - Altezza	5.1
MISL - Larghezza	3
CO - CONSERVAZIONE	
STC - STATO DI CONSERVAZIONE	
STCC - Stato di conservazione	intero
DA - DATI ANALITICI	
DES - DESCRIZIONE	
DESO - Indicazioni sull'oggetto	nucleo discoidale; corticato
TU - CONDIZIONE GIURIDICA E VINCOLI	
CDG - CONDIZIONE GIURIDICA	
CDGG - Indicazione generica	proprietà Stato
CDGS - Indicazione specifica	Ministero per i Beni e le Attività Culturali
DO - FONTI E DOCUMENTI DI RIFERIMENTO	
FTA - FOTOGRAFIE	
FTAX - Genere	documentazione allegata
FTAP - Tipo	fotografia digitale (file)
FTAN - Codice identificativo	L40424
CM - COMPILAZIONE	
CMP - COMPILAZIONE	
CMPD - Data	1993

CMPN - Nome compilatore	Negrino, Fabio
FUR - Funzionario responsabile	Del Lucchese, Angiolo
RVM - TRASCRIZIONE PER MEMORIZZAZIONE	
RVMD - Data registrazione	2005
AGG - AGGIORNAMENTO	
AGGD - Data	2016
AGGN - Nome revisore	De Angelis, Daniela