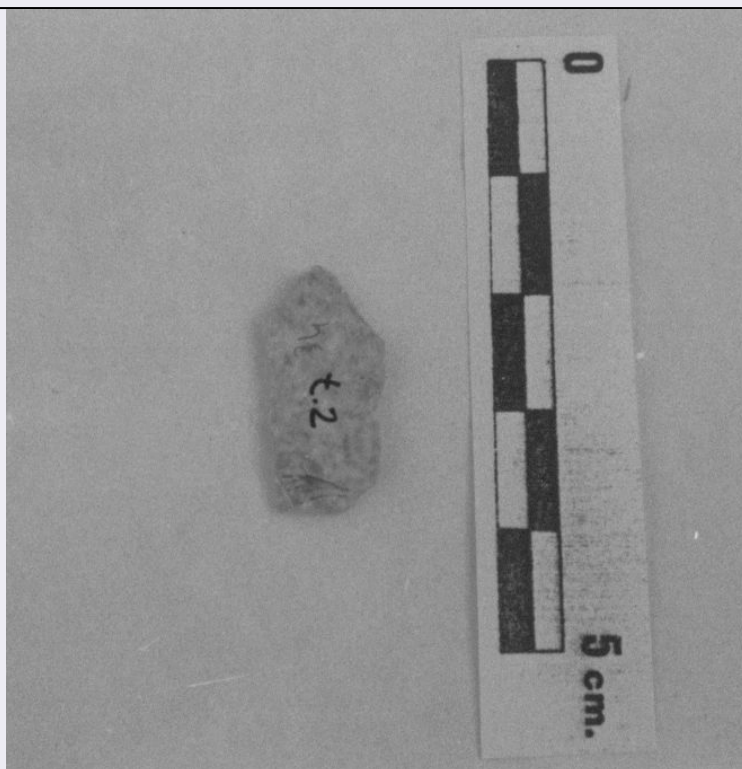


SCHEDA



CD - CODICI

TSK - Tipo di scheda	RA
LIR - Livello di ricerca	I
NCT - CODICE UNIVOCO	
NCTR - Codice regione	07
NCTN - Numero catalogo generale	00098510
ESC - Ente schedatore	S19
ECP - Ente competente	S19

LC - LOCALIZZAZIONE

PVC - LOCALIZZAZIONE GEOGRAFICO-AMMINISTRATIVA

PVCS - Stato	ITALIA
PVCP - Provincia	IM
PVCC - Comune	Ventimiglia
PVCL - Località	GRIMALDI
PVL - Altra località	Balzi Rossi

LDC - COLLOCAZIONE SPECIFICA

LDCT - Tipologia	Museo
LDCQ - Qualificazione	Nazionale
LDCN - Denominazione attuale	Museo Preistorico dei Balzi Rossi
LDCU - Indirizzo	Via Balzi Rossi, 9
LDCM - Denominazione raccolta	Museo Preistorico dei Balzi Rossi

UB - UBICAZIONE

INV - INVENTARIO DI MUSEO O SOPRINTENDENZA

INVN - Numero	84155
----------------------	-------

LA - ALTRE LOCALIZZAZIONI

TCL - Tipo di Localizzazione	luogo di reperimento
-------------------------------------	----------------------

PRV - LOCALIZZAZIONE GEOGRAFICO-AMMINISTRATIVA

PRVS - Stato	ITALIA
---------------------	--------

PRVP - Provincia	IM
-------------------------	----

PRVC - Comune	Ventimiglia
----------------------	-------------

PRVL - Località	GRIMALDI
------------------------	----------

PRL - Altra località	Balzi Rossi
-----------------------------	-------------

PRC - COLLOCAZIONE SPECIFICA

PRCD - Denominazione	Ex birreria
-----------------------------	-------------

RP - REPERIMENTO**DSC - DATI DI SCAVO**

DSCA - Autori dello scavo	Cremaschi-Del Lucchese
----------------------------------	------------------------

DSCD - Data di scavo	1990-1992
-----------------------------	-----------

OG - OGGETTO**OGT - OGGETTO**

OGTD - Definizione	microbulino
---------------------------	-------------

DT - CRONOLOGIA**DTZ - CRONOLOGIA GENERICA**

DTZG - Secolo	Paleolitico superiore
----------------------	-----------------------

DTZS - Frazione di secolo	Epigravettiano
----------------------------------	----------------

DTS - CRONOLOGIA SPECIFICA

DTSI - Da	18000 a.C.
------------------	------------

DTSF - A	8000 a.C.
-----------------	-----------

DTM - Motivazione cronologia	contesto
-------------------------------------	----------

MT - DATI TECNICI

MTC - Materia e tecnica	selce/ scheggiatura
--------------------------------	---------------------

MIS - MISURE

MISU - Unità	cm
---------------------	----

MISL - Larghezza	1
-------------------------	---

MISN - Lunghezza	2.1
-------------------------	-----

CO - CONSERVAZIONE**STC - STATO DI CONSERVAZIONE**

STCC - Stato di conservazione	integro
--------------------------------------	---------

DA - DATI ANALITICI**DES - DESCRIZIONE**

DESO - Indicazioni sull'oggetto	microbulino
--	-------------

TU - CONDIZIONE GIURIDICA E VINCOLI**CDG - CONDIZIONE GIURIDICA**

CDGG - Indicazione generica	proprietà Stato
CDGS - Indicazione specifica	Ministero per i Beni e le Attività Culturali
DO - FONTI E DOCUMENTI DI RIFERIMENTO	
FTA - FOTOGRAFIE	
FTAX - Genere	documentazione allegata
FTAP - Tipo	fotografia digitale (file)
FTAN - Codice identificativo	L46554
CM - COMPILAZIONE	
CMP - COMPILAZIONE	
CMPD - Data	1994
CMPN - Nome compilatore	Negrino, Fabio
FUR - Funzionario responsabile	Del Lucchese, Angiolo
AGG - AGGIORNAMENTO	
AGGD - Data	2016
AGGN - Nome revisore	De Angelis, Daniela