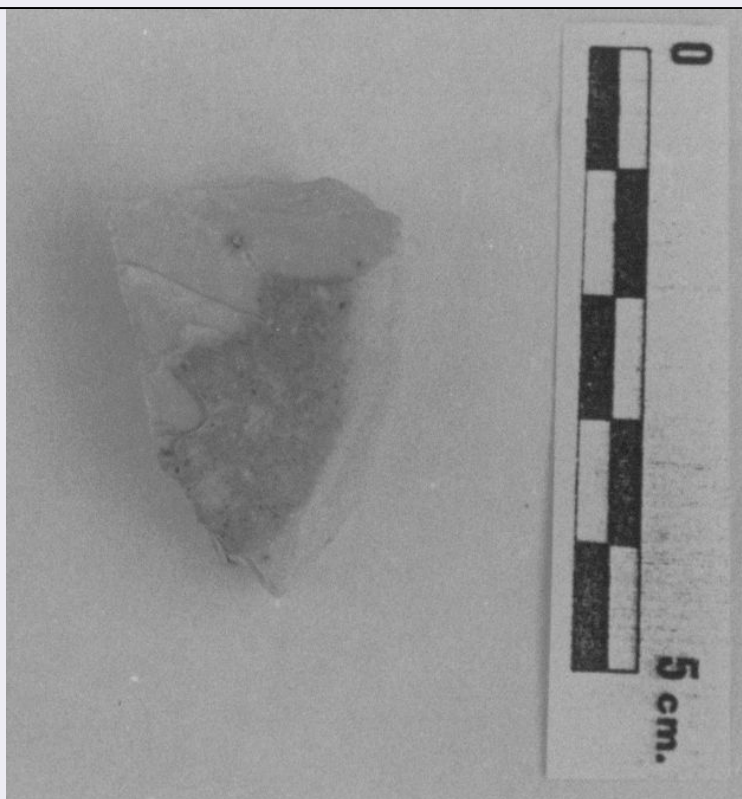


SCHEDA



CD - CODICI

TSK - Tipo di scheda RA

LIR - Livello di ricerca I

NCT - CODICE UNIVOCO

NCTR - Codice regione 07

NCTN - Numero catalogo generale 00098491

ESC - Ente schedatore S19

ECP - Ente competente S19

LC - LOCALIZZAZIONE

PVC - LOCALIZZAZIONE GEOGRAFICO-AMMINISTRATIVA

PVCS - Stato ITALIA

PVCP - Provincia IM

PVCC - Comune Ventimiglia

PVCL - Località GRIMALDI

PVL - Altra località Balzi Rossi

LDC - COLLOCAZIONE SPECIFICA

LDCT - Tipologia Museo

LDCQ - Qualificazione Nazionale

LDCN - Denominazione attuale Museo Preistorico dei Balzi Rossi

LDCU - Indirizzo Via Balzi Rossi, 9

LDCM - Denominazione raccolta Museo Preistorico dei Balzi Rossi

UB - UBICAZIONE**INV - INVENTARIO DI MUSEO O SOPRINTENDENZA**

INVN - Numero 84136

LA - ALTRE LOCALIZZAZIONI

TCL - Tipo di Localizzazione luogo di reperimento

PRV - LOCALIZZAZIONE GEOGRAFICO-AMMINISTRATIVA

PRVS - Stato ITALIA

PRVP - Provincia IM

PRVC - Comune Ventimiglia

PRVL - Località GRIMALDI

PRL - Altra località Balzi Rossi

PRC - COLLOCAZIONE SPECIFICA

PRCD - Denominazione Ex birreria

RP - REPERIMENTO**DSC - DATI DI SCAVO**

DSCA - Autori dello scavo Cremaschi-Del Lucchese

DSCD - Data di scavo 1990-1992

OG - OGGETTO**OGT - OGGETTO**

OGTD - Definizione nucleo

OGTT - Tipologia nucleo subpiramidale

DT - CRONOLOGIA**DTZ - CRONOLOGIA GENERICA**

DTZG - Secolo Paleolitico superiore

DTZS - Frazione di secolo medio-recente

DTS - CRONOLOGIA SPECIFICA

DTSI - Da 28000 a.C.

DTSF - A 8000 a.C.

DTM - Motivazione cronologia contesto

MT - DATI TECNICI

MTC - Materia e tecnica selce/ scheggiatura

MIS - MISURE

MISU - Unità cm

MISL - Larghezza 2.4

MISN - Lunghezza 3.2

CO - CONSERVAZIONE**STC - STATO DI CONSERVAZIONE**

STCC - Stato di conservazione integro

DA - DATI ANALITICI**DES - DESCRIZIONE**

DESO - Indicazioni sull'oggetto nucleo subpiramidale a lamelle di tipo buliniforme

TU - CONDIZIONE GIURIDICA E VINCOLI**CDG - CONDIZIONE GIURIDICA****CDGG - Indicazione generica**

proprietà Stato

CDGS - Indicazione specifica

Ministero per i Beni e le Attività Culturali

DO - FONTI E DOCUMENTI DI RIFERIMENTO**FTA - FOTOGRAFIE****FTAX - Genere**

documentazione allegata

FTAP - Tipo

fotografia digitale (file)

FTAN - Codice identificativo

L46535

CM - COMPILAZIONE**CMP - COMPILAZIONE****CMPD - Data**

1994

CMPN - Nome compilatore

Negrino, Fabio

FUR - Funzionario responsabile

Del Lucchese, Angiolo

AGG - AGGIORNAMENTO**AGGD - Data**

2016

AGGN - Nome revisore

De Angelis, Daniela