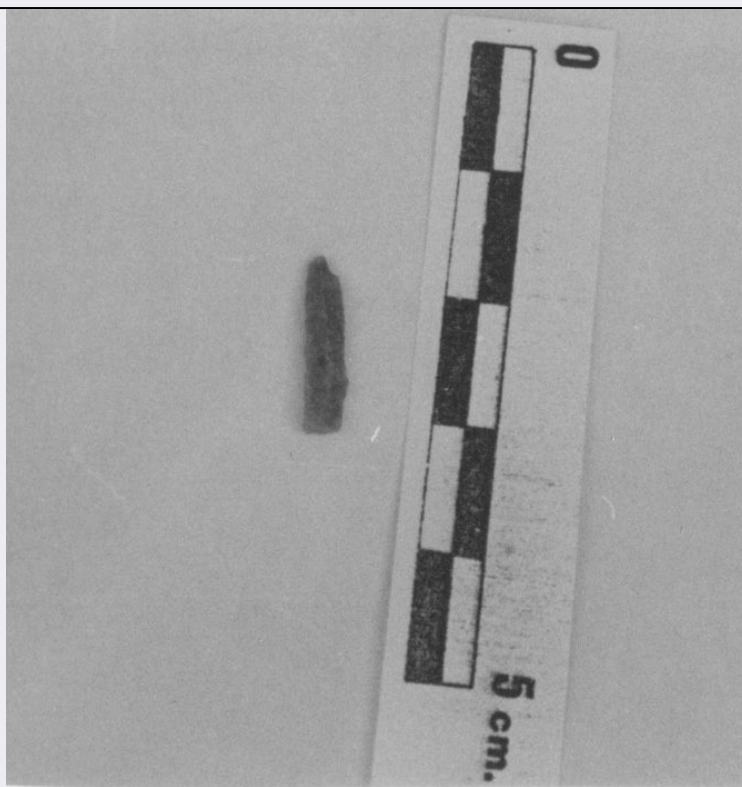


# SCHEDA



## CD - CODICI

TSK - Tipo di scheda	RA
LIR - Livello di ricerca	I
<b>NCT - CODICE UNIVOCO</b>	
NCTR - Codice regione	07
NCTN - Numero catalogo generale	00098496
ESC - Ente schedatore	S19
ECP - Ente competente	S19

## LC - LOCALIZZAZIONE

### PVC - LOCALIZZAZIONE GEOGRAFICO-AMMINISTRATIVA

PVCS - Stato	ITALIA
PVCP - Provincia	IM
PVCC - Comune	Ventimiglia
PVCL - Località	GRIMALDI
PVL - Altra località	Balzi Rossi

### LDC - COLLOCAZIONE SPECIFICA

LDCT - Tipologia	Museo
LDCQ - Qualificazione	Nazionale
LDCN - Denominazione attuale	Museo Preistorico dei Balzi Rossi
LDCU - Indirizzo	Via Balzi Rossi, 9
LDCM - Denominazione raccolta	Museo Preistorico dei Balzi Rossi

**UB - UBICAZIONE****INV - INVENTARIO DI MUSEO O SOPRINTENDENZA**

INVN - Numero 84141

**LA - ALTRE LOCALIZZAZIONI**

TCL - Tipo di Localizzazione luogo di reperimento

**PRV - LOCALIZZAZIONE GEOGRAFICO-AMMINISTRATIVA**

PRVS - Stato ITALIA

PRVP - Provincia IM

PRVC - Comune Ventimiglia

PRVL - Località GRIMALDI

PRL - Altra località Balzi Rossi

**PRC - COLLOCAZIONE SPECIFICA**

PRCD - Denominazione Ex birreria

**RP - REPERIMENTO****DSC - DATI DI SCAVO**

DSCA - Autori dello scavo Cremaschi-Del Lucchese

DSCD - Data di scavo 1990-1992

**OG - OGGETTO****OGT - OGGETTO**

OGTD - Definizione dorso

**DT - CRONOLOGIA****DTZ - CRONOLOGIA GENERICA**

DTZG - Secolo Paleolitico superiore

DTZS - Frazione di secolo medio-recente

**DTS - CRONOLOGIA SPECIFICA**

DTSI - Da 28000 a.C.

DTSF - A 8000 a.C.

DTM - Motivazione cronologia contesto

**MT - DATI TECNICI**

MTC - Materia e tecnica selce/ scheggiatura

**MIS - MISURE**

MISU - Unità cm

MISL - Larghezza 04

MISN - Lunghezza 1.4

**CO - CONSERVAZIONE****STC - STATO DI CONSERVAZIONE**

STCC - Stato di conservazione integro

**DA - DATI ANALITICI****DES - DESCRIZIONE**

DESO - Indicazioni sull'oggetto frammento di punta a dorso

**TU - CONDIZIONE GIURIDICA E VINCOLI**

**CDG - CONDIZIONE GIURIDICA****CDGG - Indicazione generica**

proprietà Stato

**CDGS - Indicazione specifica**

Ministero per i Beni e le Attività Culturali

**DO - FONTI E DOCUMENTI DI RIFERIMENTO****FTA - FOTOGRAFIE****FTAX - Genere**

documentazione allegata

**FTAP - Tipo**

fotografia digitale (file)

**FTAN - Codice identificativo**

L46540

**CM - COMPILAZIONE****CMP - COMPILAZIONE****CMPD - Data**

1994

**CMPN - Nome compilatore**

Negrino, Fabio

**FUR - Funzionario responsabile**

Del Lucchese, Angiolo

**AGG - AGGIORNAMENTO****AGGD - Data**

2016

**AGGN - Nome revisore**

De Angelis, Daniela