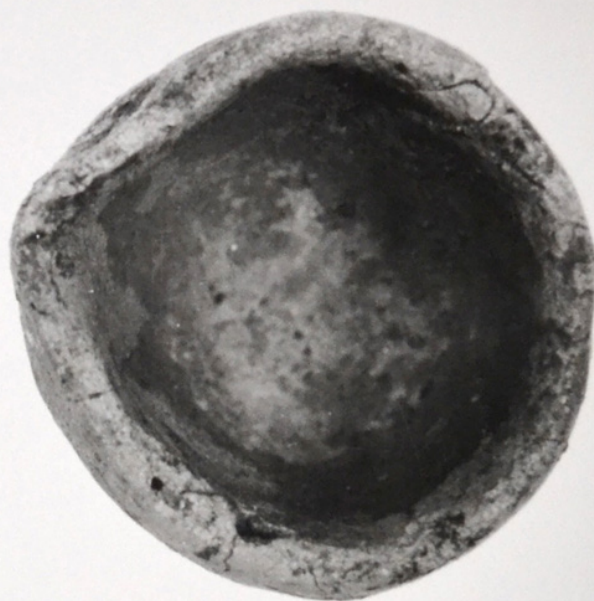


SCHEDA



CD - CODICI

TSK - Tipo di scheda RA

LIR - Livello di ricerca I

NCT - CODICE UNIVOCO

NCTR - Codice regione 07

NCTN - Numero catalogo
generale 00000395

ESC - Ente schedatore S19

ECP - Ente competente S19

LC - LOCALIZZAZIONE

PVC - LOCALIZZAZIONE GEOGRAFICO-AMMINISTRATIVA

PVCS - Stato ITALIA

PVCP - Provincia SP

PVCC - Comune Ortonovo

PVL - Altra località Area Archeologica di Luni

LDC - COLLOCAZIONE SPECIFICA

LDCT - Tipologia deposito

LDCQ - Qualificazione statale

LDCN - Denominazione
attuale Magazzino Nord

LDCC - Complesso di
appartenenza Area Archeologica di Luni

UB - UBICAZIONE

INV - INVENTARIO DI MUSEO O SOPRINTENDENZA

INVN - Numero 21102

LA - ALTRE LOCALIZZAZIONI

| | |
|---|--|
| TCL - Tipo di Localizzazione | luogo di reperimento |
| PRV - LOCALIZZAZIONE GEOGRAFICO-AMMINISTRATIVA | |
| PRVS - Stato | Italia |
| PRVP - Provincia | SP |
| PRVC - Comune | Ortonovo |
| PRVL - Località | Area archeologica di Luni |
| PRC - COLLOCAZIONE SPECIFICA | |
| PRCD - Denominazione | CM 1971 |
| PRCC - Complesso monumentale di appartenenza | Foro, portico orientale N |
| RP - REPERIMENTO | |
| LGI - COORDINATE I.G.M. O ALTRO | |
| LGII - Istituto | IGM |
| LGIT - Denominazione tavoletta | Luni CM |
| LGIN - Numero foglio | 96 |
| LGIQ - Sigla quadrante | III, SO |
| DSC - DATI DI SCAVO | |
| DSCI - Inventario di scavo | CM 2741/4 |
| OG - OGGETTO | |
| OGT - OGGETTO | |
| OGTD - Definizione | crogiuolo |
| CLS - Classe e produzione | STRUMENTI, UTENSILI E OGGETTI D'USO/FUSIONE E FORGIATURA |
| DT - CRONOLOGIA | |
| DTZ - CRONOLOGIA GENERICA | |
| DTZG - Secolo | sec. II d.C. |
| DTZS - Frazione di secolo | metà |
| DTM - Motivazione cronologia | tipologica |
| MT - DATI TECNICI | |
| MTC - Materia e tecnica | argilla |
| MIS - MISURE | |
| MISU - Unità | cm |
| MISA - Altezza | 2.7 |
| MISD - Diametro | 2.7 |
| CO - CONSERVAZIONE | |
| STC - STATO DI CONSERVAZIONE | |
| STCC - Stato di conservazione | buono |
| STCS - Indicazioni specifiche | Non deperibile. Impasto grigio con tracce di vetrificazione verde scuro; residui di metallo prezioso (oro) sul fondo |
| DA - DATI ANALITICI | |
| DES - DESCRIZIONE | |

| | |
|--|--|
| DESO - Indicazioni sull'oggetto | piccolo crogiuolo da metallo con beccuccio |
| TU - CONDIZIONE GIURIDICA E VINCOLI | |
| CDG - CONDIZIONE GIURIDICA | |
| CDGG - Indicazione generica | proprietà Stato |
| CDGS - Indicazione specifica | Ministero per i Beni e le Attività Culturali |
| DO - FONTI E DOCUMENTI DI RIFERIMENTO | |
| FTA - FOTOGRAFIE | |
| FTAX - Genere | documentazione allegata |
| FTAP - Tipo | positivo b/n |
| FTAN - Codice identificativo | 395 |
| FTAT - Note | negativo E 3443 |
| CM - COMPILAZIONE | |
| CMP - COMPILAZIONE | |
| CMPD - Data | 1972 |
| CMPN - Nome compilatore | Lusuardi Siena S. |
| FUR - Funzionario responsabile | Tinè F. |
| RVM - TRASCRIZIONE PER MEMORIZZAZIONE | |
| RVMD - Data registrazione | 2004 |
| RVMN - Nome revisore | Crosetti A. |
| AGG - AGGIORNAMENTO | |
| AGGD - Data | 2016 |
| AGGN - Nome revisore | La Fragola A. |