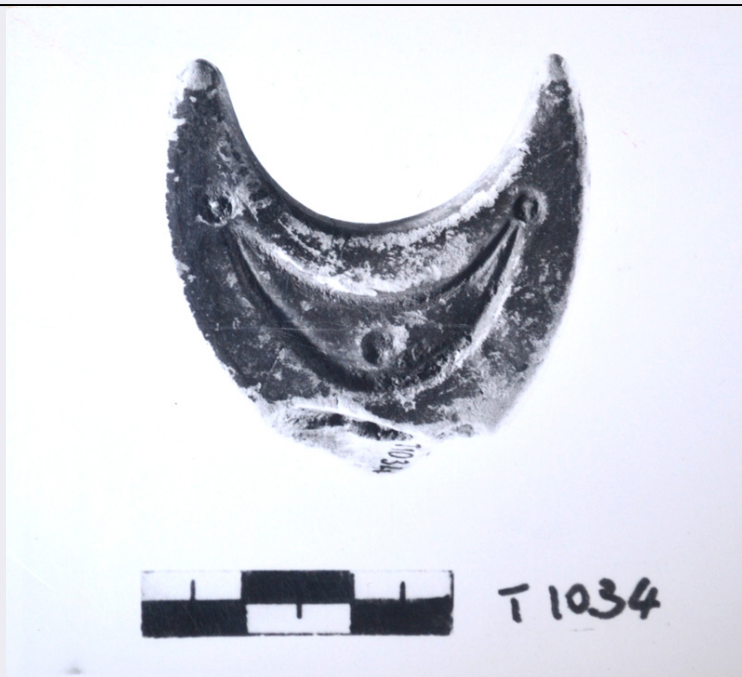


# SCHEDA



## CD - CODICI

TSK - Tipo di scheda RA

LIR - Livello di ricerca I

### NCT - CODICE UNIVOCO

NCTR - Codice regione 07

NCTN - Numero catalogo generale 00000418

ESC - Ente schedatore S19

ECP - Ente competente S19

## LC - LOCALIZZAZIONE

### PVC - LOCALIZZAZIONE GEOGRAFICO-AMMINISTRATIVA

PVCS - Stato ITALIA

PVCP - Provincia SP

PVCC - Comune Ortonovo

PVL - Altra località Area Archeologica di Luni

### LDC - COLLOCAZIONE SPECIFICA

LDCT - Tipologia deposito

LDCQ - Qualificazione statale

LDCN - Denominazione attuale TE, Magazzino Nord

LDCC - Complesso di appartenenza Area Archeologica di Luni

## UB - UBICAZIONE

### INV - INVENTARIO DI MUSEO O SOPRINTENDENZA

INVN - Numero 21125

## LA - ALTRE LOCALIZZAZIONI

TCL - Tipo di Localizzazione luogo di reperimento

|   |   |
|---|---|
| <b>PRV - LOCALIZZAZIONE GEOGRAFICO-AMMINISTRATIVA</b> |   |
| PRVS - Stato  | Italia  |
| PRVP - Provincia                                      | SP  |
| PRVC - Comune   | Ortonovo  |
| PRVL - Località                                       | Area archeologica di Luni   |
| <b>PRC - COLLOCAZIONE SPECIFICA</b>                   |   |
| PRCC - Complesso monumentale di appartenenza          | Teatro  |
| PRCS - Specifiche                                     | CL 246  |
| <b>RP - REPERIMENTO</b>                               |   |
| <b>LGI - COORDINATE I.G.M. O ALTRO</b>                |   |
| LGII - Istituto                                       | IGM   |
| LGIN - Numero foglio                                  | 96  |
| LGIQ - Sigla quadrante                                | III, SO   |
| <b>DSC - DATI DI SCAVO</b>                            |   |
| DSCI - Inventario di scavo                            | T 1034  |
| <b>OG - OGGETTO</b>                                   |   |
| <b>OGT - OGGETTO</b>                                  |   |
| OGTD - Definizione                                    | lucerna   |
| OGTT - Tipologia                                      | Deneauve VB   |
| OGTN - Denominazione /dedicazione                     | ansa a riflettore   |
| CLS - Classe e produzione                             | CONTENITORI E RECIPIENTI/lucerne  |
| <b>DT - CRONOLOGIA</b>                                |   |
| <b>DTZ - CRONOLOGIA GENERICA</b>                      |   |
| DTZG - Secolo   | sec. I d.C.   |
| DTM - Motivazione cronologia                          | tipologica e confronto  |
| <b>MT - DATI TECNICI</b>                              |   |
| MTC - Materia e tecnica                               | argilla   |
| <b>MIS - MISURE</b>                                   |   |
| MISU - Unità  | cm  |
| MISL - Larghezza                                      | 4.0   |
| MISN - Lunghezza                                      | 4.0   |
| <b>CO - CONSERVAZIONE</b>                             |   |
| <b>STC - STATO DI CONSERVAZIONE</b>                   |   |
| STCC - Stato di conservazione                         | frammento   |
| STCS - Indicazioni specifiche                         | vernice in parte abrasa; argilla beige; vernice bruno rossiccia.                                    |
| <b>DA - DATI ANALITICI</b>                            |   |
| <b>DES - DESCRIZIONE</b>                              |   |
| DESO - Indicazioni sull'oggetto                       | Si tratta di un'ansa plastica in forma di crescente, pertinente ad una lucerna di tipo Deneauve VB. |

**TU - CONDIZIONE GIURIDICA E VINCOLI****CDG - CONDIZIONE GIURIDICA****CDGG - Indicazione  
generica**

proprietà Stato

**CDGS - Indicazione  
specifica**

Ministero per i Beni e le Attività Culturali

**DO - FONTI E DOCUMENTI DI RIFERIMENTO****FTA - FOTOGRAFIE****FTAX - Genere**

documentazione allegata

**FTAP - Tipo**

positivo b/n

**FTAN - Codice identificativo**

418

**FTAT - Note**

negativo L 1415

**CM - COMPILAZIONE****CMP - COMPILAZIONE****CMPD - Data**

1972

**CMPN - Nome compilatore**

Roffia

**FUR - Funzionario  
responsabile**

Tinè F.

**RVM - TRASCRIZIONE PER MEMORIZZAZIONE****RVMD - Data registrazione**

2004

**RVMN - Nome revisore**

Crosetti A.

**AGG - AGGIORNAMENTO****AGGD - Data**

2016

**AGGN - Nome revisore**

La Fragola A.