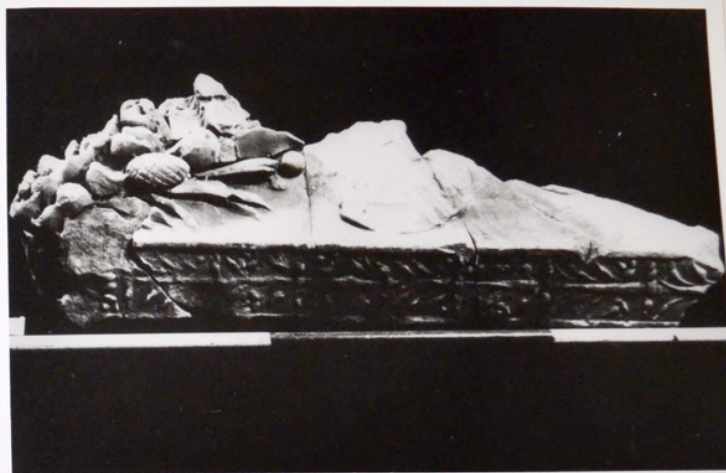


SCHEDA



CD - CODICI

TSK - Tipo di scheda	RA
LIR - Livello di ricerca	I
NCT - CODICE UNIVOCO	
NCTR - Codice regione	07
NCTN - Numero catalogo generale	00000468
ESC - Ente schedatore	S19
ECP - Ente competente	S19

LC - LOCALIZZAZIONE

PVC - LOCALIZZAZIONE GEOGRAFICO-AMMINISTRATIVA

PVCS - Stato	ITALIA
PVCP - Provincia	SP
PVCC - Comune	Ortonovo
PVL - Altra località	Area Archeologica di Luni

LDC - COLLOCAZIONE SPECIFICA

LDCT - Tipologia	deposito
LDCQ - Qualificazione	statale
LDCN - Denominazione attuale	Magazzino Nord
LDCC - Complesso di appartenenza	Area Archeologica di Luni

UB - UBICAZIONE

INV - INVENTARIO DI MUSEO O SOPRINTENDENZA

INVN - Numero	21176
---------------	-------

LA - ALTRE LOCALIZZAZIONI

TCL - Tipo di Localizzazione	luogo di reperimento
------------------------------	----------------------

PRV - LOCALIZZAZIONE GEOGRAFICO-AMMINISTRATIVA

PRVS - Stato	Italia
PRVP - Provincia	SP

PRVC - Comune	Ortonovo
PRVL - Località	Area archeologica di Luni
PRC - COLLOCAZIONE SPECIFICA	
PRCD - Denominazione	CM
PRCC - Complesso monumentale di appartenenza	area con fontane presso il Foro
RP - REPERIMENTO	
LGI - COORDINATE I.G.M. O ALTRO	
LGII - Istituto	IGM
LGIT - Denominazione tavoletta	Luni
LGIN - Numero foglio	96
LGIQ - Sigla quadrante	III, SO
DSC - DATI DI SCAVO	
DSCI - Inventario di scavo	CM 1010 a
OG - OGGETTO	
OGT - OGGETTO	
OGTD - Definizione	pluteo
OGTT - Tipologia	frammento
CLS - Classe e produzione	EDILIZIA/ELEMENTI ARCHITETTONICI/ELEMENTI DECORATIVI E DI ARREDO
DT - CRONOLOGIA	
DTZ - CRONOLOGIA GENERICA	
DTZG - Secolo	età augustea
DTM - Motivazione cronologia	tipologica
MT - DATI TECNICI	
MTC - Materia e tecnica	marmo lunense
MIS - MISURE	
MISU - Unità	cm
MISA - Altezza	54.5
MISL - Larghezza	14.5
MISN - Lunghezza	3.5
MISV - Varie	larghezza lesena 7.0
CO - CONSERVAZIONE	
STC - STATO DI CONSERVAZIONE	
STCC - Stato di conservazione	ricomposto
STCS - Indicazioni specifiche	molto scheggiato: Marmo patinato e incrostato
RS - RESTAURI	
RST - RESTAURI	
RSTS - Situazione	ricomposto in cinque pezzi
DA - DATI ANALITICI	

DES - DESCRIZIONE**DESO - Indicazioni
sull'oggetto**

Insieme a numerosi altri frammenti questo pezzo appartiene ad una stessa (?) base a lati inflessi, probabilmente pertinente ad un grande tripode marmoreo. Conservato per 3 lati, uno per una largh.minima, più la lesena divisoria ai punti di incontro tra i lati stessi. Il lato meno lacunoso presenta una magnifica ghirlanda-cascata di vari tipi di foglie, frutti, bacche, cui erano annodate tenie pendule, che, come visibile, ornavano la parte inferiore dei lati del tripode, sviluppandosi in morbide volute. La ghirlanda è resa ad alto rilievo, largo uso di trapano e forti sottosquadri. La lesena divisoria è ornata da una candelabra vegetale, a rilievo bassissimo tenue e delicato.

TU - CONDIZIONE GIURIDICA E VINCOLI**CDG - CONDIZIONE GIURIDICA****CDGG - Indicazione
generica**

proprietà Stato

**CDGS - Indicazione
specificata**

Ministero per i Beni e le Attività Culturali

DO - FONTI E DOCUMENTI DI RIFERIMENTO**FTA - FOTOGRAFIE****FTAX - Genere**

documentazione allegata

FTAP - Tipo

positivo b/n

FTAN - Codice identificativo

468

FTAT - Note

negativo L 2229-30-31

CM - COMPILAZIONE**CMP - COMPILAZIONE****CMPD - Data**

1972

CMPN - Nome compilatore

Cavalieri Manasse G.

**FUR - Funzionario
responsabile**

Tinè F.

RVM - TRASCRIZIONE PER MEMORIZZAZIONE**RVMD - Data registrazione**

2004

RVMN - Nome revisore

Crosetti A.

AGG - AGGIORNAMENTO**AGGD - Data**

2016

AGGN - Nome revisore

La Fragola A.