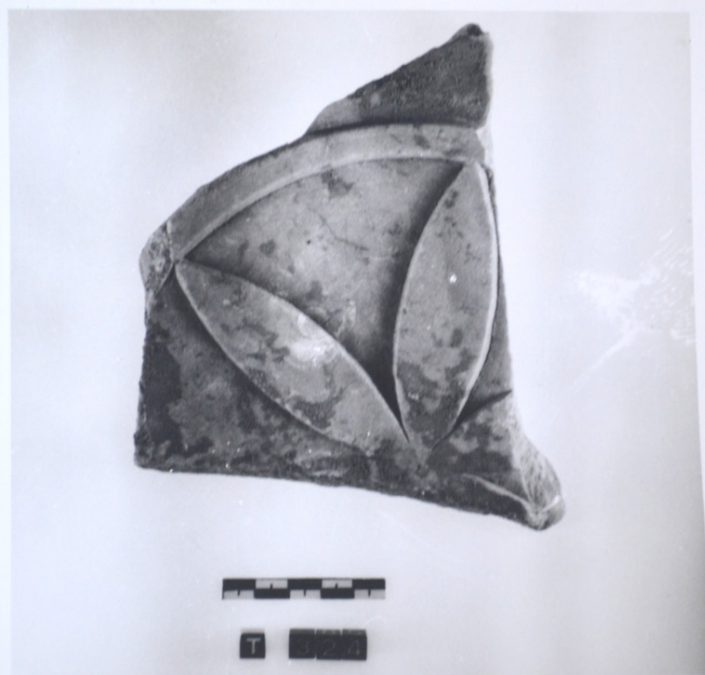


SCHEDA



CD - CODICI

TSK - Tipo di scheda RA

LIR - Livello di ricerca I

NCT - CODICE UNIVOCO

NCTR - Codice regione 07

NCTN - Numero catalogo
generale 00000601

ESC - Ente schedatore S19

ECP - Ente competente S19

LC - LOCALIZZAZIONE

PVC - LOCALIZZAZIONE GEOGRAFICO-AMMINISTRATIVA

PVCS - Stato ITALIA

PVCP - Provincia SP

PVCC - Comune Ortonovo

PVL - Altra località Area Archeologica di Luni

LDC - COLLOCAZIONE SPECIFICA

LDCT - Tipologia deposito

LDCQ - Qualificazione statale

LDCN - Denominazione
attuale Magazzino Nord

LDCC - Complesso di
appartenenza Area Archeologica di Luni

UB - UBICAZIONE

INV - INVENTARIO DI MUSEO O SOPRINTENDENZA

INVN - Numero 21309

LA - ALTRE LOCALIZZAZIONI

TCL - Tipo di Localizzazione	luogo di reperimento
PRV - LOCALIZZAZIONE GEOGRAFICO-AMMINISTRATIVA	
PRVS - Stato	Italia
PRVP - Provincia	SP
PRVC - Comune	Ortonovo
PRVL - Località	Area archeologica di Luni
PRC - COLLOCAZIONE SPECIFICA	
PRCD - Denominazione	Teatro
PRCS - Specifiche	CL 162
RP - REPERIMENTO	
LGI - COORDINATE I.G.M. O ALTRO	
LGII - Istituto	IGM
LGIN - Numero foglio	96
LGIQ - Sigla quadrante	III, SO
DSC - DATI DI SCAVO	
DSCI - Inventario di scavo	T 324
OG - OGGETTO	
OGT - OGGETTO	
OGTD - Definizione	lastra
CLS - Classe e produzione	EDILIZIA/RIVESTIMENTI E PAVIMENTAZIONI
DT - CRONOLOGIA	
DTZ - CRONOLOGIA GENERICA	
DTZG - Secolo	non rilevata
DTM - Motivazione cronologia	tipologica
MT - DATI TECNICI	
MTC - Materia e tecnica	marmo bardiglio di Carrara
MIS - MISURE	
MISU - Unità	cm
MISA - Altezza	15.2
MISL - Larghezza	13
MISS - Spessore	1.8
CO - CONSERVAZIONE	
STC - STATO DI CONSERVAZIONE	
STCC - Stato di conservazione	frammento
STCS - Indicazioni specifiche	incrostazioni superficiali
DA - DATI ANALITICI	
DES - DESCRIZIONE	
DESO - Indicazioni sull'oggetto	E' probabile che si tratti di una lastra di rivestimento parietale in opera forse sul muro del pulpitum, La decorazione è resa a rilievo molto basso, ed è costituita da un motivo geometrico: fiore a sei petali lanceolati entro un cerchio. Da altri frammenti dello stesso tipo rinvenuti in prossimità di questi, ma non combacianti, si può supporre

che questo fosse la parte centrale di un più ampio motivo decorativo, ottenuto a negativo e positivo alternati, completato da altri elementi geometrici: rombi a lati inflessi inscritti in quadrati, etc. Cfr. T 471.

TU - CONDIZIONE GIURIDICA E VINCOLI

CDG - CONDIZIONE GIURIDICA

CDGG - Indicazione generica

proprietà Stato

CDGS - Indicazione specifica

Ministero per i Beni e le Attività Culturali

DO - FONTI E DOCUMENTI DI RIFERIMENTO

FTA - FOTOGRAFIE

FTAX - Genere

documentazione allegata

FTAP - Tipo

positivo b/n

FTAN - Codice identificativo

New_1468177052693

FTAT - Note

negativo E 4809

CM - COMPILAZIONE

CMP - COMPILAZIONE

CMPD - Data

1972

CMPN - Nome compilatore

Roffia E.

FUR - Funzionario responsabile

Tinë F.

RVM - TRASCRIZIONE PER MEMORIZZAZIONE

RVMD - Data registrazione

2004

RVMN - Nome revisore

Crosetti A.

AGG - AGGIORNAMENTO

AGGD - Data

2016

AGGN - Nome revisore

La Fragola A.