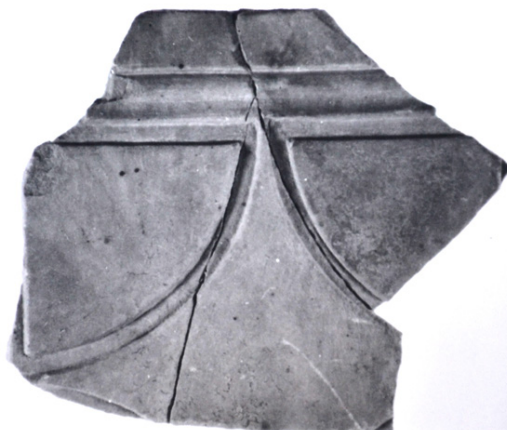


SCHEDA



CD - CODICI

TSK - Tipo di scheda RA

LIR - Livello di ricerca I

NCT - CODICE UNIVOCO

NCTR - Codice regione 07

NCTN - Numero catalogo
generale 00000602

ESC - Ente schedatore S19

ECP - Ente competente S19

LC - LOCALIZZAZIONE

PVC - LOCALIZZAZIONE GEOGRAFICO-AMMINISTRATIVA

PVCS - Stato ITALIA

PVCP - Provincia SP

PVCC - Comune Ortonovo

PVL - Altra località Area Archeologica di Luni

LDC - COLLOCAZIONE SPECIFICA

LDCT - Tipologia deposito

LDCQ - Qualificazione statale

LDCN - Denominazione
attuale Magazzino Nord

LDCC - Complesso di
appartenenza Area Archeologica di Luni

UB - UBICAZIONE

INV - INVENTARIO DI MUSEO O SOPRINTENDENZA

INVN - Numero 21310

LA - ALTRE LOCALIZZAZIONI

TCL - Tipo di Localizzazione	luogo di reperimento
PRV - LOCALIZZAZIONE GEOGRAFICO-AMMINISTRATIVA	
PRVS - Stato	Italia
PRVP - Provincia	SP
PRVC - Comune	Ortonovo
PRVL - Località	Area archeologica di Luni
PRC - COLLOCAZIONE SPECIFICA	
PRCD - Denominazione	Teatro
PRCS - Specifiche	CL 178
RP - REPERIMENTO	
LGI - COORDINATE I.G.M. O ALTRO	
LGII - Istituto	IGM
LGIN - Numero foglio	96
LGIQ - Sigla quadrante	III, SO
DSC - DATI DI SCAVO	
DSCI - Inventario di scavo	T 471
OG - OGGETTO	
OGT - OGGETTO	
OGTD - Definizione	lastra
CLS - Classe e produzione	EDILIZIA/RIVESTIMENTI E PAVIMENTAZIONI
DT - CRONOLOGIA	
DTZ - CRONOLOGIA GENERICA	
DTZG - Secolo	non rilevata
DTM - Motivazione cronologia	tipologica
MT - DATI TECNICI	
MTC - Materia e tecnica	marmo bardiglio di Carrara
MIS - MISURE	
MISU - Unità	cm
MISA - Altezza	18
MISL - Larghezza	19.5
MISS - Spessore	2.0
CO - CONSERVAZIONE	
STC - STATO DI CONSERVAZIONE	
STCC - Stato di conservazione	ricomposta in due frammenti
STCS - Indicazioni specifiche	frammentaria su tre lati; buono lo stato della superficie, salvo qualche piccola scheggiatura.
DA - DATI ANALITICI	
DES - DESCRIZIONE	
DESO - Indicazioni sull'oggetto	E' probabile che si tratti di una lastra di rivestimento parietale in opera forse sul muro del pulpitu(m) (cfr. T 324). La decorazione scolpita in negativo con incavi di scarsissima profondità, è costituita da un

motivo geometrico: rombi a lati inflessi inscritti in quadrati. L'unico lato non frammentario è finito da una cornice composta di gola e listello

TU - CONDIZIONE GIURIDICA E VINCOLI

CDG - CONDIZIONE GIURIDICA

CDGG - Indicazione generica

proprietà Stato

CDGS - Indicazione specifica

Ministero per i Beni e le Attività Culturali

DO - FONTI E DOCUMENTI DI RIFERIMENTO

FTA - FOTOGRAFIE

FTAX - Genere

documentazione allegata

FTAP - Tipo

positivo b/n

FTAN - Codice identificativo

New_1468177201641

FTAT - Note

negativo E 4801

CM - COMPILAZIONE

CMP - COMPILAZIONE

CMPD - Data

1972

CM PN - Nome compilatore

Roffia E.

FUR - Funzionario responsabile

Tinë F.

RVM - TRASCRIZIONE PER MEMORIZZAZIONE

RVMD - Data registrazione

2004

RVMN - Nome revisore

Crosetti A.

AGG - AGGIORNAMENTO

AGGD - Data

2016

AGGN - Nome revisore

La Fragola A.