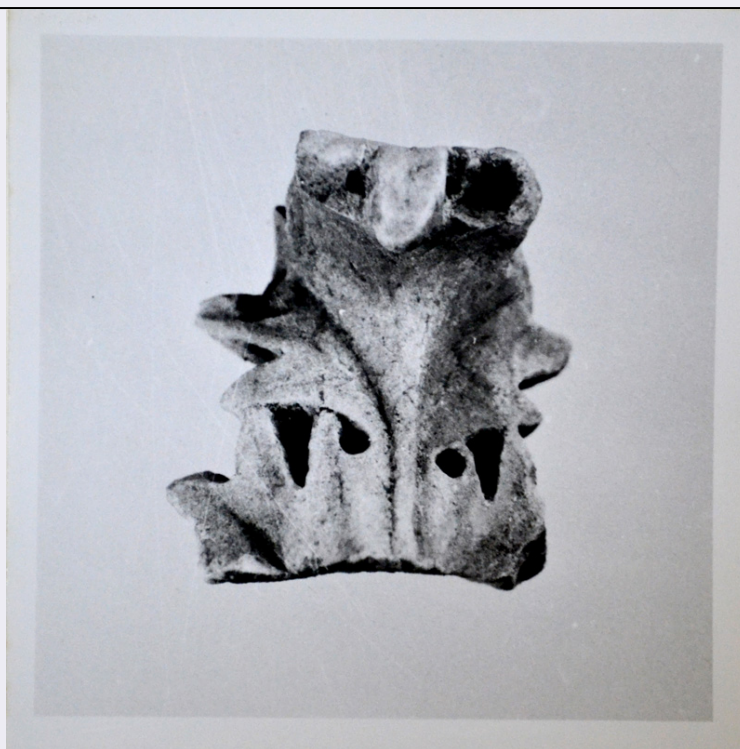


SCHEDA



CD - CODICI

TSK - Tipo di scheda RA

LIR - Livello di ricerca I

NCT - CODICE UNIVOCO

NCTR - Codice regione 07

NCTN - Numero catalogo generale 00000645

ESC - Ente schedatore S19

ECP - Ente competente S19

LC - LOCALIZZAZIONE

PVC - LOCALIZZAZIONE GEOGRAFICO-AMMINISTRATIVA

PVCS - Stato ITALIA

PVCP - Provincia SP

PVCC - Comune Ortonovo

PVL - Altra località Area Archeologica di Luni

LDC - COLLOCAZIONE SPECIFICA

LDCT - Tipologia deposito

LDCQ - Qualificazione statale

LDCN - Denominazione attuale Magazzino Nord

LDCC - Complesso di appartenenza Area Archeologica di Luni

UB - UBICAZIONE

INV - INVENTARIO DI MUSEO O SOPRINTENDENZA

INVN - Numero 21353

LA - ALTRE LOCALIZZAZIONI	
TCL - Tipo di Localizzazione	luogo di reperimento
PRV - LOCALIZZAZIONE GEOGRAFICO-AMMINISTRATIVA	
PRVS - Stato	Italia
PRVP - Provincia	SP
PRVC - Comune	Ortonovo
PRVL - Località	Area archeologica di Luni
PRC - COLLOCAZIONE SPECIFICA	
PRCD - Denominazione	CM
PRCS - Specifiche	area del Foro
RP - REPERIMENTO	
LGI - COORDINATE I.G.M. O ALTRO	
LGII - Istituto	IGM
LGIN - Numero foglio	96
LGIQ - Sigla quadrante	III, SO
DSC - DATI DI SCAVO	
DSCI - Inventario di scavo	CM 2437
OG - OGGETTO	
OGT - OGGETTO	
OGTD - Definizione	capitello
CLS - Classe e produzione	EDILIZIA/ELEMENTI ARCHITETTONICI/ELEMENTI STRUTTURALI
DT - CRONOLOGIA	
DTZ - CRONOLOGIA GENERICA	
DTZG - Secolo	secc. I a.C. - I d.C.
DTZS - Frazione di secolo	età augustea
DTM - Motivazione cronologia	tipologica
MT - DATI TECNICI	
MTC - Materia e tecnica	marmo lunense
MIS - MISURE	
MISU - Unità	cm
MISA - Altezza	4.5
MISL - Larghezza	4.5
CO - CONSERVAZIONE	
STC - STATO DI CONSERVAZIONE	
STCC - Stato di conservazione	frammento
STCS - Indicazioni specifiche	lievi scheggiature; non resta di tutto il pezzo che una piccola foglia.
DA - DATI ANALITICI	
DES - DESCRIZIONE	
DESO - Indicazioni sull'oggetto	La foglia appartiene ad un piccolo capitello corinzio. L'acanto presenta lobi appuntiti ben definiti, e piccole ogive tondeggianti, l'estremità superiore è fortemente inflessa. Il tipo fa pensare ad

esemplari di età triumvirale e proto augustea.

TU - CONDIZIONE GIURIDICA E VINCOLI

CDG - CONDIZIONE GIURIDICA

**CDGG - Indicazione
generica**

proprietà Stato

**CDGS - Indicazione
specifica**

Ministero per i Beni e le Attività Culturali

DO - FONTI E DOCUMENTI DI RIFERIMENTO

FTA - FOTOGRAFIE

FTAX - Genere

documentazione allegata

FTAP - Tipo

positivo b/n

FTAN - Codice identificativo

New_1468508626296

FTAT - Note

negativo E 5090

CM - COMPILAZIONE

CMP - COMPILAZIONE

CMPD - Data

1972

CM PN - Nome compilatore

Cavaliere Manasse G.

**FUR - Funzionario
responsabile**

Tinè F.

RVM - TRASCRIZIONE PER MEMORIZZAZIONE

RVMD - Data registrazione

2004

RVMN - Nome revisore

Crosetti A.

AGG - AGGIORNAMENTO

AGGD - Data

2016

AGGN - Nome revisore

La Fragola A.