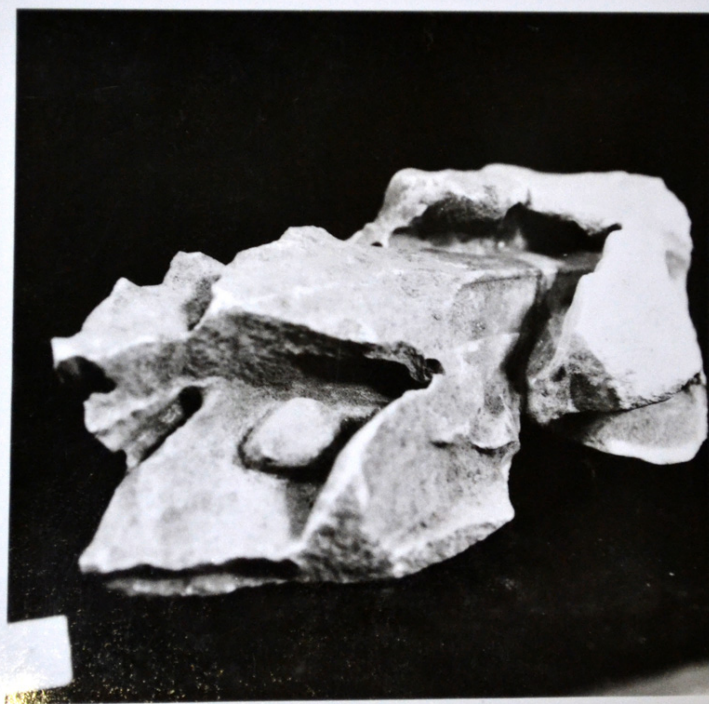


# SCHEDA



## CD - CODICI

TSK - Tipo di scheda	RA
LIR - Livello di ricerca	I
NCT - CODICE UNIVOCO	
NCTR - Codice regione	07
NCTN - Numero catalogo generale	00000653
ESC - Ente schedatore	S19
ECP - Ente competente	S19

## LC - LOCALIZZAZIONE

### PVC - LOCALIZZAZIONE GEOGRAFICO-AMMINISTRATIVA

PVCS - Stato	ITALIA
PVCP - Provincia	SP
PVCC - Comune	Ortonovo
PVL - Altra località	Area Archeologica di Luni

### LDC - COLLOCAZIONE SPECIFICA

LDCT - Tipologia	deposito
LDCQ - Qualificazione	statale
LDCN - Denominazione attuale	Magazzino Nord
LDCC - Complesso di appartenenza	Area Archeologica di Luni

## UB - UBICAZIONE

### INV - INVENTARIO DI MUSEO O SOPRINTENDENZA

INVN - Numero	21361
---------------	-------

## LA - ALTRE LOCALIZZAZIONI

<b>TCL - Tipo di Localizzazione</b>	luogo di reperimento
<b>PRV - LOCALIZZAZIONE GEOGRAFICO-AMMINISTRATIVA</b>	
<b>PRVS - Stato</b>	Italia
<b>PRVP - Provincia</b>	SP
<b>PRVC - Comune</b>	Ortonovo
<b>PRVL - Località</b>	Area archeologica di Luni
<b>PRC - COLLOCAZIONE SPECIFICA</b>	
<b>PRCD - Denominazione</b>	CM
<b>PRCS - Specifiche</b>	area con fontane presso il Foro
<b>RP - REPERIMENTO</b>	
<b>LGI - COORDINATE I.G.M. O ALTRO</b>	
<b>LGII - Istituto</b>	IGM
<b>LGIN - Numero foglio</b>	96
<b>LGIQ - Sigla quadrante</b>	III, SO
<b>DSC - DATI DI SCAVO</b>	
<b>DSCI - Inventario di scavo</b>	CM 1010 z
<b>OG - OGGETTO</b>	
<b>OGT - OGGETTO</b>	
<b>OGTD - Definizione</b>	tripode
<b>CLS - Classe e produzione</b>	STRUMENTI, UTENSILI E OGGETTI D'USO/CONTENITORI E RECIPIENTI
<b>DT - CRONOLOGIA</b>	
<b>DTZ - CRONOLOGIA GENERICA</b>	
<b>DTZG - Secolo</b>	secc. I a.C. - I d.C.
<b>DTZS - Frazione di secolo</b>	età augustea
<b>DTM - Motivazione cronologia</b>	tipologica
<b>MT - DATI TECNICI</b>	
<b>MTC - Materia e tecnica</b>	marmo lunense
<b>MIS - MISURE</b>	
<b>MISU - Unità</b>	cm
<b>MISA - Altezza</b>	10
<b>MISN - Lunghezza</b>	16
<b>CO - CONSERVAZIONE</b>	
<b>STC - STATO DI CONSERVAZIONE</b>	
<b>STCC - Stato di conservazione</b>	ricomposto in due pezzi
<b>STCS - Indicazioni specifiche</b>	scheggiato; marmo patinato.
<b>DA - DATI ANALITICI</b>	
<b>DES - DESCRIZIONE</b>	
<b>DESO - Indicazioni sull'oggetto</b>	Scheggia della base del tripode. Conserva una parte della ghirlanda-cascata ad alto rilievo che copriva ciascuno dei tre lati inflessi dell'appoggio. Il rilievo, reso con largo uso di trapano e forti sottosquadri, mostra delle piccole bacche tra il fogliame.

**TU - CONDIZIONE GIURIDICA E VINCOLI****CDG - CONDIZIONE GIURIDICA****CDGG - Indicazione  
generica**

proprietà Stato

**CDGS - Indicazione  
specifica**

Ministero per i Beni e le Attività Culturali

**DO - FONTI E DOCUMENTI DI RIFERIMENTO****FTA - FOTOGRAFIE****FTAX - Genere**

documentazione allegata

**FTAP - Tipo**

positivo b/n

**FTAN - Codice identificativo**

New\_1468511824075

**FTAT - Note**

negativo E 5167

**CM - COMPILAZIONE****CMP - COMPILAZIONE****CMPD - Data**

1972

**CM PN - Nome compilatore**

Cavalieri Manasse G.

**FUR - Funzionario  
responsabile**

Tinè F.

**RVM - TRASCRIZIONE PER MEMORIZZAZIONE****RVMD - Data registrazione**

2004

**RVMN - Nome revisore**

Crosetti A.

**AGG - AGGIORNAMENTO****AGGD - Data**

2016

**AGGN - Nome revisore**

La Fragola A.