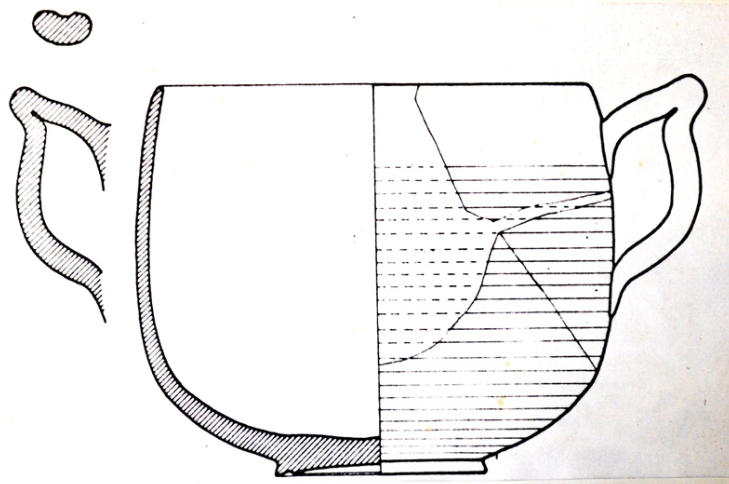


# SCHEDA



## CD - CODICI

TSK - Tipo di scheda	RA
LIR - Livello di ricerca	I
<b>NCT - CODICE UNIVOCO</b>	
NCTR - Codice regione	07
NCTN - Numero catalogo generale	00000735
ESC - Ente schedatore	S19
ECP - Ente competente	S19

## LC - LOCALIZZAZIONE

### PVC - LOCALIZZAZIONE GEOGRAFICO-AMMINISTRATIVA

PVCS - Stato	ITALIA
PVCP - Provincia	SP
PVCC - Comune	Ortonovo
PVL - Altra località	Area Archeologica di Luni

### LDC - COLLOCAZIONE SPECIFICA

LDCT - Tipologia	deposito
LDCQ - Qualificazione	statale
LDCN - Denominazione attuale	Magazzino Nord
LDCC - Complesso di appartenenza	Area Archeologica di Luni

## UB - UBICAZIONE

### INV - INVENTARIO DI MUSEO O SOPRINTENDENZA

INVN - Numero	21722
---------------	-------

## LA - ALTRE LOCALIZZAZIONI

TCL - Tipo di Localizzazione	luogo di reperimento
------------------------------	----------------------

### PRV - LOCALIZZAZIONE GEOGRAFICO-AMMINISTRATIVA

PRVS - Stato	Italia
PRVP - Provincia	SP

<b>PRVC - Comune</b>	Ortonovo
<b>PRVL - Località</b>	Area archeologica di Luni
<b>PRC - COLLOCAZIONE SPECIFICA</b>	
<b>PRCD - Denominazione</b>	CM
<b>PRCS - Specifiche</b>	dal Foro (CM 273)
<b>RP - REPERIMENTO</b>	
<b>LGI - COORDINATE I.G.M. O ALTRO</b>	
<b>LGII - Istituto</b>	IGM
<b>LGIN - Numero foglio</b>	96
<b>LGIQ - Sigla quadrante</b>	III, SO
<b>DSC - DATI DI SCAVO</b>	
<b>DSCI - Inventario di scavo</b>	CM 3045
<b>OG - OGGETTO</b>	
<b>OGT - OGGETTO</b>	
<b>OGTD - Definizione</b>	coppa
<b>OGTT - Tipologia</b>	Hofheim 22
<b>CLS - Classe e produzione</b>	CONTENITORI E RECIPIENTI/Ceramica a pareti sottili
<b>DT - CRONOLOGIA</b>	
<b>DTZ - CRONOLOGIA GENERICA</b>	
<b>DTZG - Secolo</b>	secc. I-II d.C.
<b>DTS - CRONOLOGIA SPECIFICA</b>	
<b>DTSI - Da</b>	I d.C.
<b>DTSV - Validità</b>	seconda metà
<b>DTSF - A</b>	II d.C.
<b>DTSL - Validità</b>	prima metà
<b>DTM - Motivazione cronologia</b>	tipologica
<b>MT - DATI TECNICI</b>	
<b>MTC - Materia e tecnica</b>	argilla
<b>MIS - MISURE</b>	
<b>MISU - Unità</b>	cm
<b>MISA - Altezza</b>	8.6
<b>MISD - Diametro</b>	16.1
<b>MISV - Varie</b>	piede 6.0
<b>CO - CONSERVAZIONE</b>	
<b>STC - STATO DI CONSERVAZIONE</b>	
<b>STCC - Stato di conservazione</b>	lacunosa all'orlo
<b>STCS - Indicazioni specifiche</b>	Non deperibile. Vernice molto scrostata. Argilla rossiccia dura, granulosa, con piccoli inclusi; vernice rossiccia sottile.
<b>DA - DATI ANALITICI</b>	
<b>DES - DESCRIZIONE</b>	
	Coppa a pareti sottili, piede spesso sagomato, corpo emisferico schiacciato, orlo sagomato da due costolature, ornato limitato a una

**DESO - Indicazioni  
sull'oggetto**

sabbiatura sgretolabile. Queste caratteristiche, insieme a quelle della pasta, dura, rossiccia, ricca di minuscoli inclusi, e al grosso spessore delle pareti, sembrano indicare per il pezzo una data intorno alla prima metà del I sec. d.C.

**TU - CONDIZIONE GIURIDICA E VINCOLI****CDG - CONDIZIONE GIURIDICA****CDGG - Indicazione  
generica**

proprietà Stato

**CDGS - Indicazione  
specifica**

Ministero per i Beni e le Attività Culturali

**DO - FONTI E DOCUMENTI DI RIFERIMENTO****FTA - FOTOGRAFIE****FTAX - Genere**

documentazione allegata

**FTAP - Tipo**

riproduzione di disegno tecnico

**FTAN - Codice identificativo**

New\_1470384646476

**BIB - BIBLIOGRAFIA****BIBX - Genere**

Luni I

**BIBD - Anno di edizione**

1973

**BIBN - V., pp., nn.**

c. 338

**BIBH - Sigla per citazione**

1064

**CM - COMPILAZIONE****CMP - COMPILAZIONE****CMPD - Data**

1973

**CMPN - Nome compilatore**

Cavalieri Manasse G.

**FUR - Funzionario  
responsabile**

Tinë F.

**RVM - TRASCRIZIONE PER MEMORIZZAZIONE****RVMD - Data registrazione**

2004

**RVMN - Nome revisore**

Crosetti A.

**AGG - AGGIORNAMENTO****AGGD - Data**

2016

**AGGN - Nome revisore**

La Fragola A.