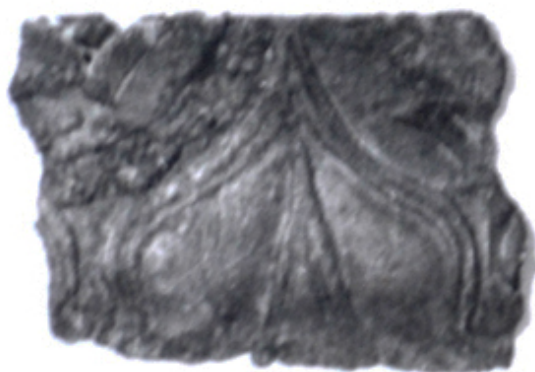


# SCHEDA



## CD - CODICI

TSK - Tipo di scheda	RA
LIR - Livello di ricerca	I
<b>NCT - CODICE UNIVOCO</b>	
NCTR - Codice regione	07
NCTN - Numero catalogo generale	00000756
ESC - Ente schedatore	S19
ECP - Ente competente	S19

## LC - LOCALIZZAZIONE

### PVC - LOCALIZZAZIONE GEOGRAFICO-AMMINISTRATIVA

PVCS - Stato	ITALIA
PVCP - Provincia	SP
PVCC - Comune	Ortonovo
PVL - Altra località	Area Archeologica di Luni

### LDC - COLLOCAZIONE SPECIFICA

LDCT - Tipologia	museo
LDCQ - Qualificazione	statale
LDCN - Denominazione attuale	Museo Archeologico Nazionale di Luni
LDCC - Complesso di appartenenza	Area Archeologica di Luni

## LA - ALTRE LOCALIZZAZIONI

TCL - Tipo di Localizzazione	luogo di reperimento
------------------------------	----------------------

### PRV - LOCALIZZAZIONE GEOGRAFICO-AMMINISTRATIVA

PRVS - Stato	Italia
PRVP - Provincia	SP
PRVC - Comune	Ortonovo
PRVL - Località	Area archeologica di Luni

### PRC - COLLOCAZIONE SPECIFICA

<b>PRCD - Denominazione</b>	CL
<b>LA - ALTRE LOCALIZZAZIONI</b>	
<b>TCL - Tipo di Localizzazione</b>	luogo di reperimento
<b>PRV - LOCALIZZAZIONE GEOGRAFICO-AMMINISTRATIVA</b>	
<b>PRVS - Stato</b>	Italia
<b>PRVP - Provincia</b>	SP
<b>PRVC - Comune</b>	Ortonovo
<b>PRVL - Località</b>	Area archeologica di Luni
<b>PRC - COLLOCAZIONE SPECIFICA</b>	
<b>PRCD - Denominazione</b>	Luni
<b>PRCS - Specifiche</b>	CL 1067
<b>RP - REPERIMENTO</b>	
<b>LGI - COORDINATE I.G.M. O ALTRO</b>	
<b>LGII - Istituto</b>	IGM
<b>LGIN - Numero foglio</b>	96
<b>LGIQ - Sigla quadrante</b>	III, SO
<b>OG - OGGETTO</b>	
<b>OGT - OGGETTO</b>	
<b>OGTD - Definizione</b>	cornice
<b>CLS - Classe e produzione</b>	EDILIZIA/RIVESTIMENTI E PAVIMENTAZIONI
<b>DT - CRONOLOGIA</b>	
<b>DTZ - CRONOLOGIA GENERICA</b>	
<b>DTZG - Secolo</b>	sec. I d.C.
<b>DTM - Motivazione cronologia</b>	tipologica
<b>MT - DATI TECNICI</b>	
<b>MTC - Materia e tecnica</b>	bronzo
<b>MIS - MISURE</b>	
<b>MISU - Unità</b>	cm
<b>MISA - Altezza</b>	4.6
<b>MISN - Lunghezza</b>	6.5
<b>CO - CONSERVAZIONE</b>	
<b>STC - STATO DI CONSERVAZIONE</b>	
<b>STCC - Stato di conservazione</b>	frammento
<b>STCS - Indicazioni specifiche</b>	Non resta di tutto il pezzo che un piccolo frammento non completo neppure in altezza (nella sequenza delle modanature). Superficie corrosa ed incrostata.
<b>DA - DATI ANALITICI</b>	
<b>DES - DESCRIZIONE</b>	
<b>DESO - Indicazioni sull'oggetto</b>	Si tratta probabilmente di un rivestimento di cimasa. E' conservata in parte una modanatura con ornato a kymation lesbico trilobato (tra le foglie è visibile un fiore a triplo calice). Fabbrica locale. Negli scavi del teatro di Luni è stato rinvenuto integro un rivestimento di zoccolatura che in una sua modanatura riproduce questo motivo.

**TU - CONDIZIONE GIURIDICA E VINCOLI****CDG - CONDIZIONE GIURIDICA**

<b>CDGG - Indicazione generica</b>	proprietà Stato
<b>CDGS - Indicazione specifica</b>	Ministero per i Beni e le Attività Culturali

**DO - FONTI E DOCUMENTI DI RIFERIMENTO****FTA - FOTOGRAFIE**

<b>FTAX - Genere</b>	documentazione allegata
<b>FTAP - Tipo</b>	positivo b/n
<b>FTAN - Codice identificativo</b>	New_1470236130397
<b>FTAT - Note</b>	negativo E 578

**VDS - GESTIONE IMMAGINI**

<b>VDST - Tipo</b>	pellicola
--------------------	-----------

**BIB - BIBLIOGRAFIA**

<b>BIBA - Autore</b>	Rossignani M.P.
<b>BIBD - Anno di edizione</b>	1969
<b>BIBN - V., pp., nn.</b>	p. 64
<b>BIBI - V., tavv., figg.</b>	tav. XXXI, fig. 19
<b>BIBH - Sigla per citazione</b>	1603

**CM - COMPILAZIONE****CMP - COMPILAZIONE**

<b>CMPD - Data</b>	1973
<b>CMPN - Nome compilatore</b>	Cavalieri Manasse G.

<b>FUR - Funzionario responsabile</b>	Tinè F.
---------------------------------------	---------

**RVM - TRASCRIZIONE PER MEMORIZZAZIONE**

<b>RVMD - Data registrazione</b>	2004
<b>RVMN - Nome revisore</b>	Crosetti A.

**AGG - AGGIORNAMENTO**

<b>AGGD - Data</b>	2016
<b>AGGN - Nome revisore</b>	La Fragola A.