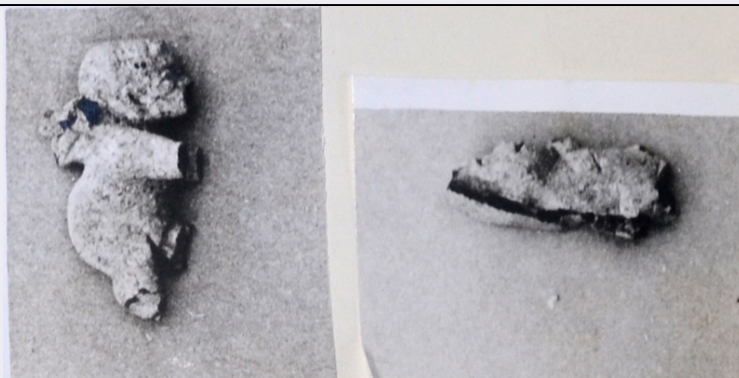


# SCHEDA



## CD - CODICI

TSK - Tipo di scheda RA

LIR - Livello di ricerca I

### NCT - CODICE UNIVOCO

NCTR - Codice regione 07

NCTN - Numero catalogo generale 00000757

ESC - Ente schedatore S19

ECP - Ente competente S19

## LC - LOCALIZZAZIONE

### PVC - LOCALIZZAZIONE GEOGRAFICO-AMMINISTRATIVA

PVCS - Stato ITALIA

PVCP - Provincia SP

PVCC - Comune Ortonovo

PVL - Altra località Area Archeologica di Luni

### LDC - COLLOCAZIONE SPECIFICA

LDCT - Tipologia museo

LDCQ - Qualificazione statale

LDCN - Denominazione attuale Museo Archeologico Nazionale di Luni

LDCC - Complesso di appartenenza Area Archeologica di Luni

## LA - ALTRE LOCALIZZAZIONI

TCL - Tipo di Localizzazione luogo di reperimento

### PRV - LOCALIZZAZIONE GEOGRAFICO-AMMINISTRATIVA

PRVS - Stato Italia

PRVP - Provincia SP

PRVC - Comune Ortonovo

PRVL - Località Area archeologica di Luni

### PRC - COLLOCAZIONE SPECIFICA

PRCD - Denominazione CL

PRCS - Specifiche 81

## RP - REPERIMENTO

**LGI - COORDINATE I.G.M. O ALTRO**

<b>LGII - Istituto</b>	IGM
<b>LGIN - Numero foglio</b>	96
<b>LGIQ - Sigla quadrante</b>	III, SO

**OG - OGGETTO****OGT - OGGETTO**

<b>OGTD - Definizione</b>	ambra
<b>CLS - Classe e produzione</b>	SCULTURA/PICCOLA STATUARIA

**DT - CRONOLOGIA****DTZ - CRONOLOGIA GENERICA**

<b>DTZG - Secolo</b>	sec. I d.C.
<b>DTZS - Frazione di secolo</b>	età traiana
<b>DTM - Motivazione cronologia</b>	tipologica

**MT - DATI TECNICI**

<b>MTC - Materia e tecnica</b>	ambra
--------------------------------	-------

**MIS - MISURE**

<b>MISU - Unità</b>	cm
<b>MISA - Altezza</b>	4.5
<b>MISL - Larghezza</b>	1.5
<b>MISN - Lunghezza</b>	5.0

**CO - CONSERVAZIONE****STC - STATO DI CONSERVAZIONE**

<b>STCC - Stato di conservazione</b>	frammentario
<b>STCS - Indicazioni specifiche</b>	Ambra rosso giallastra; lavorato a tutto tondo. La belva è acefala, sono spezzate le zampe anteriori e l'estremità delle posteriori. Spezzato il piano su cui appoggiava la gamba dx l'erote, che è frammentato dai lombi in giù. Il gruppo è stato ricomposto da due frammenti. Il braccio dx dell'erote è stato collegato mediante un minuscolo perno di plastica con il polso e la mano corrispondente, posata sul corpo della bestia.

**RS - RESTAURI****RST - RESTAURI**

<b>RSTD - Data</b>	1967
<b>RSTS - Situazione</b>	ricomposto da due frammenti

**DA - DATI ANALITICI****DES - DESCRIZIONE**

<b>DESO - Indicazioni sull'oggetto</b>	L'ambra rappresenta un erote a cavalcioni di una belva, forse pantera. L'animale, accosciato, presenta le zampe anteriori piegate e l'estremità di quelle posteriori allungate all'indietro. Leggere striature sul corpo della bestia ne indicano il pelame e la costolatura. L'erote sovrasta da dietro la belva col corpo proteso, puntandole un braccio sul dorso. Le ali sono spezzate all'attaccatura delle spalle. Il volto presenta i tratti sommariamente e un po' asimmetricamente incisi, con la massa dei capelli ricciuti, appena accennata. Entrambe le figure appoggiano su un piano ondulato.
--	--

**TU - CONDIZIONE GIURIDICA E VINCOLI**

**CDG - CONDIZIONE GIURIDICA****CDGG - Indicazione generica**

proprietà Stato

**CDGS - Indicazione specifica**

Ministero per i Beni e le Attività Culturali

**DO - FONTI E DOCUMENTI DI RIFERIMENTO****FTA - FOTOGRAFIE****FTAX - Genere**

documentazione allegata

**FTAP - Tipo**

positivo b/n

**FTAN - Codice identificativo**

New\_1470236655843

**FTAT - Note**

negativo L 3775-3776

**BIB - BIBLIOGRAFIA****BIBA - Autore**

Frova A.

**BIBD - Anno di edizione**

1968

**BIBN - V., pp., nn.**

p. 81 n.8

**BIBI - V., tavv., figg.**

tavv. XXXIV e XXXVII,2

**BIBH - Sigla per citazione**

1614

**CM - COMPILAZIONE****CMP - COMPILAZIONE****CMPD - Data**

1973

**CMPN - Nome compilatore**

Roffia E.

**FUR - Funzionario responsabile**

Tinè F.

**RVM - TRASCRIZIONE PER MEMORIZZAZIONE****RVMD - Data registrazione**

2004

**RVMN - Nome revisore**

Crosetti A.

**AGG - AGGIORNAMENTO****AGGD - Data**

2016

**AGGN - Nome revisore**

La Fragola A.